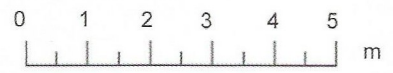
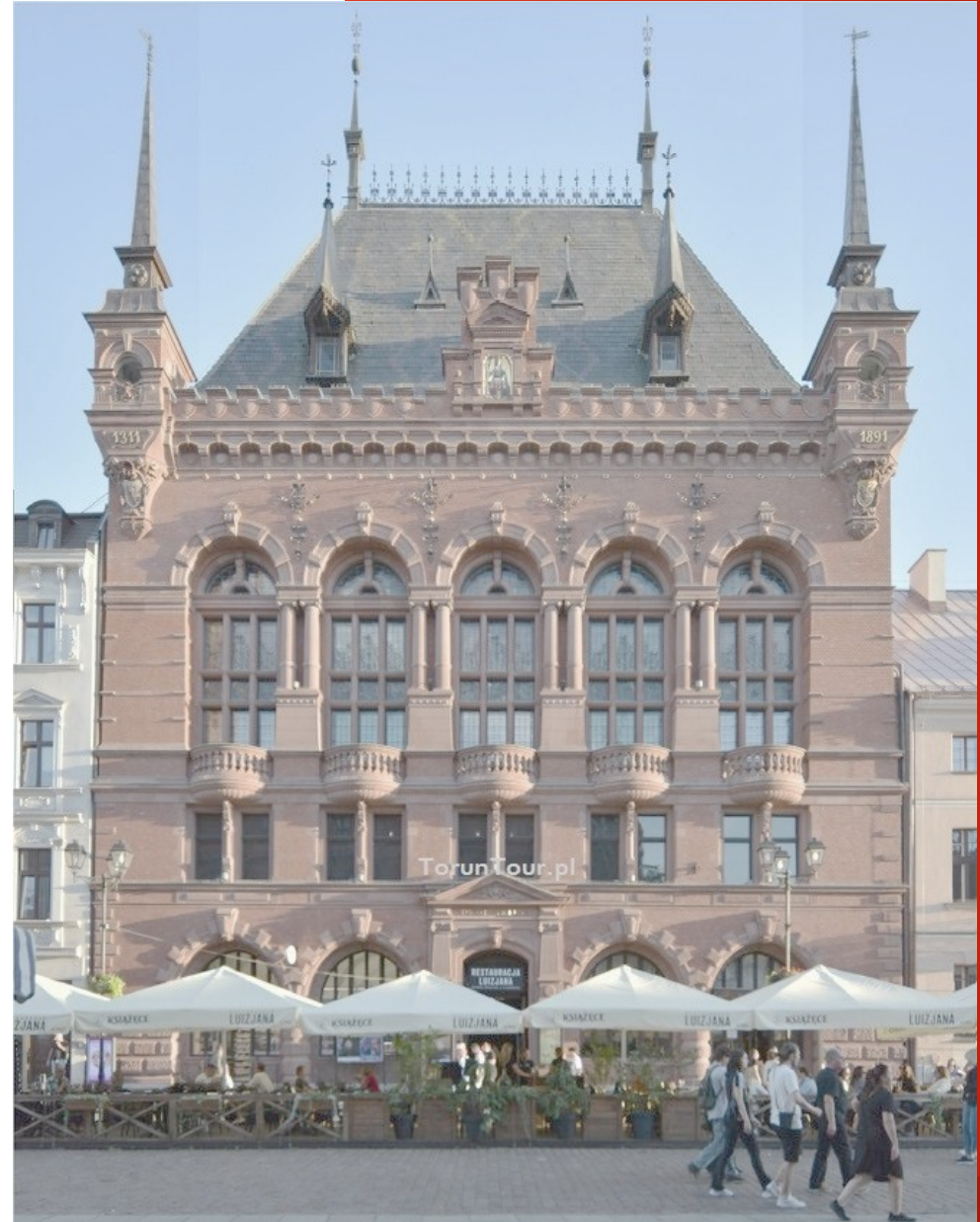
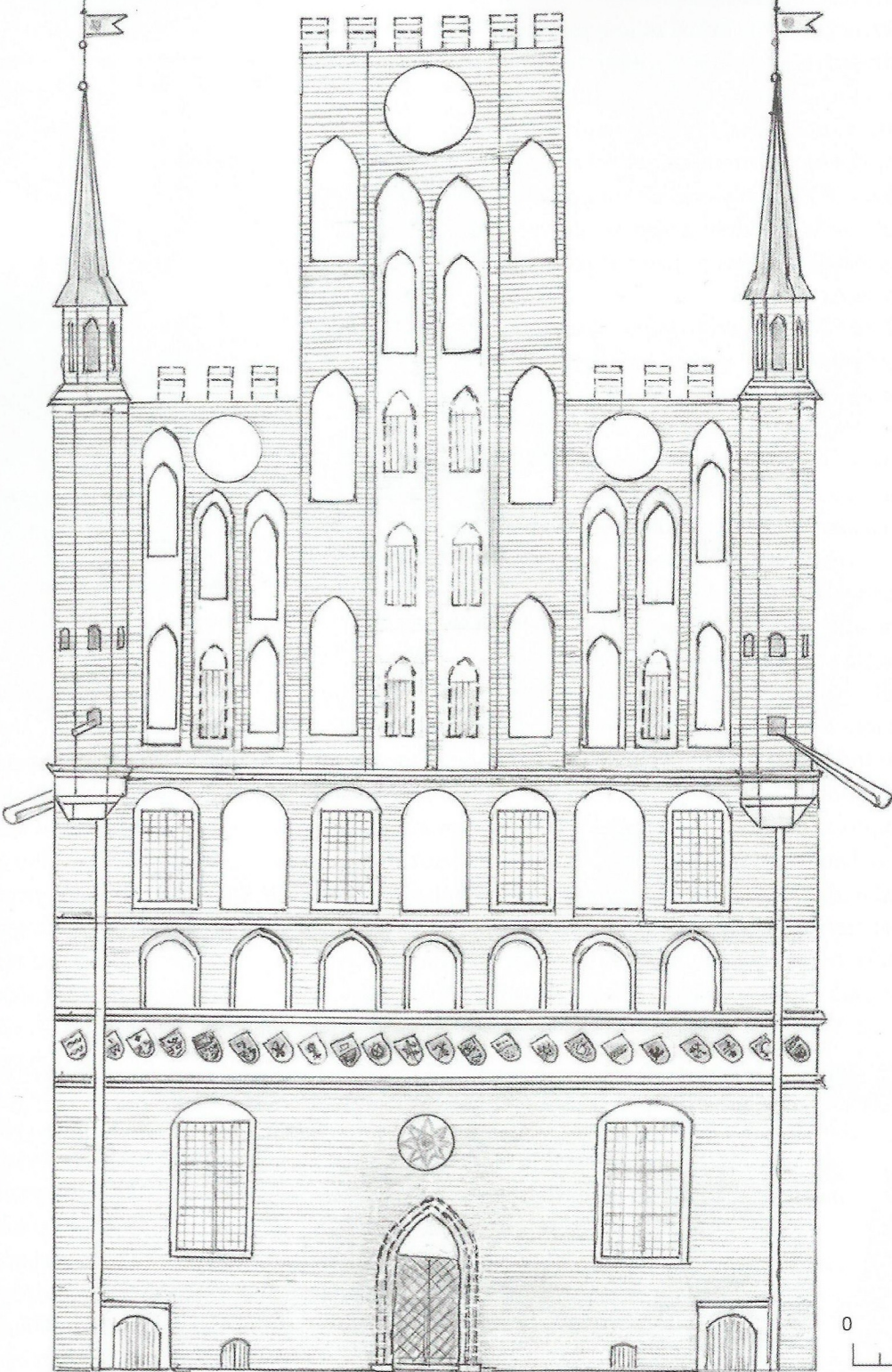
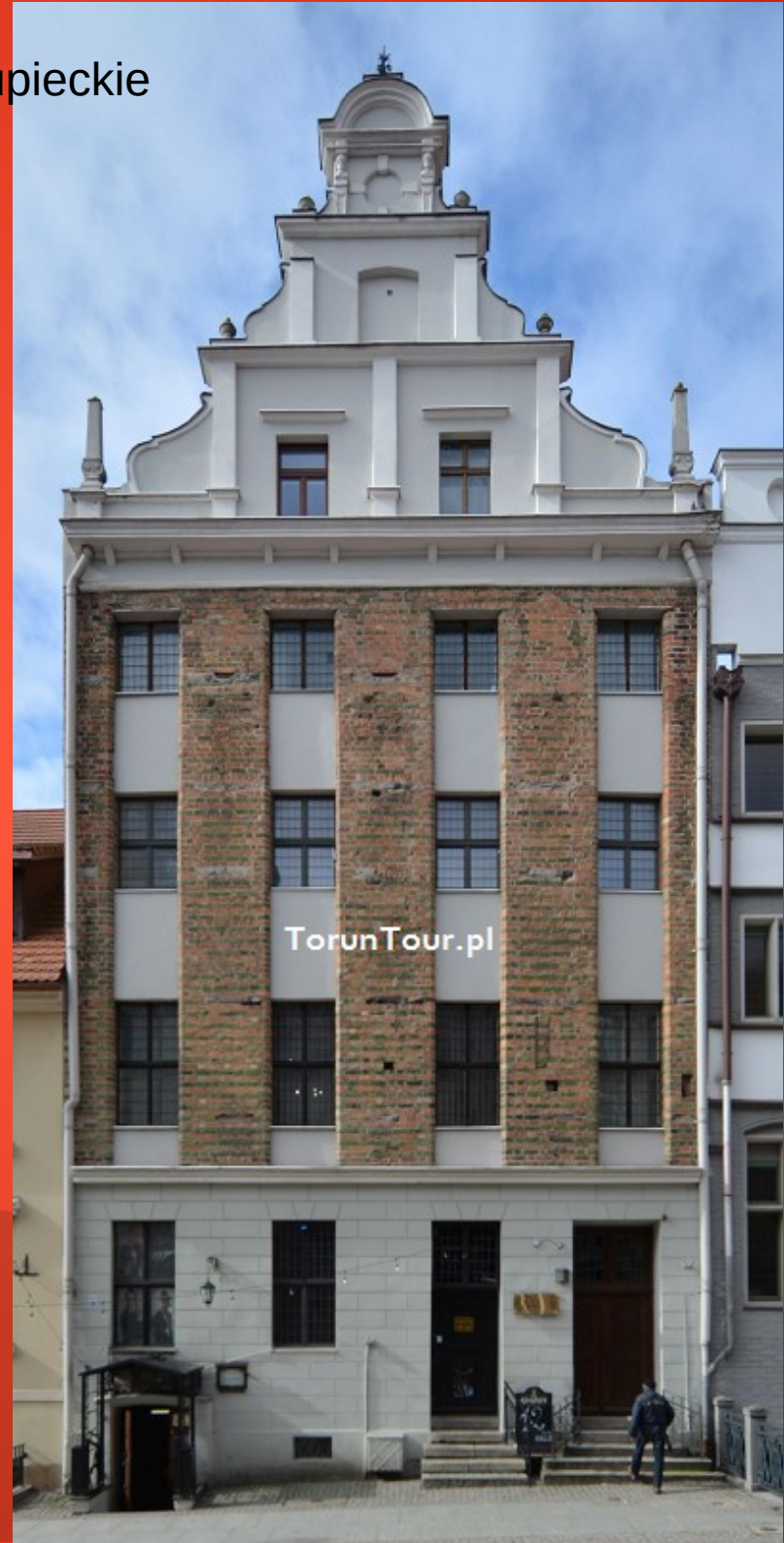
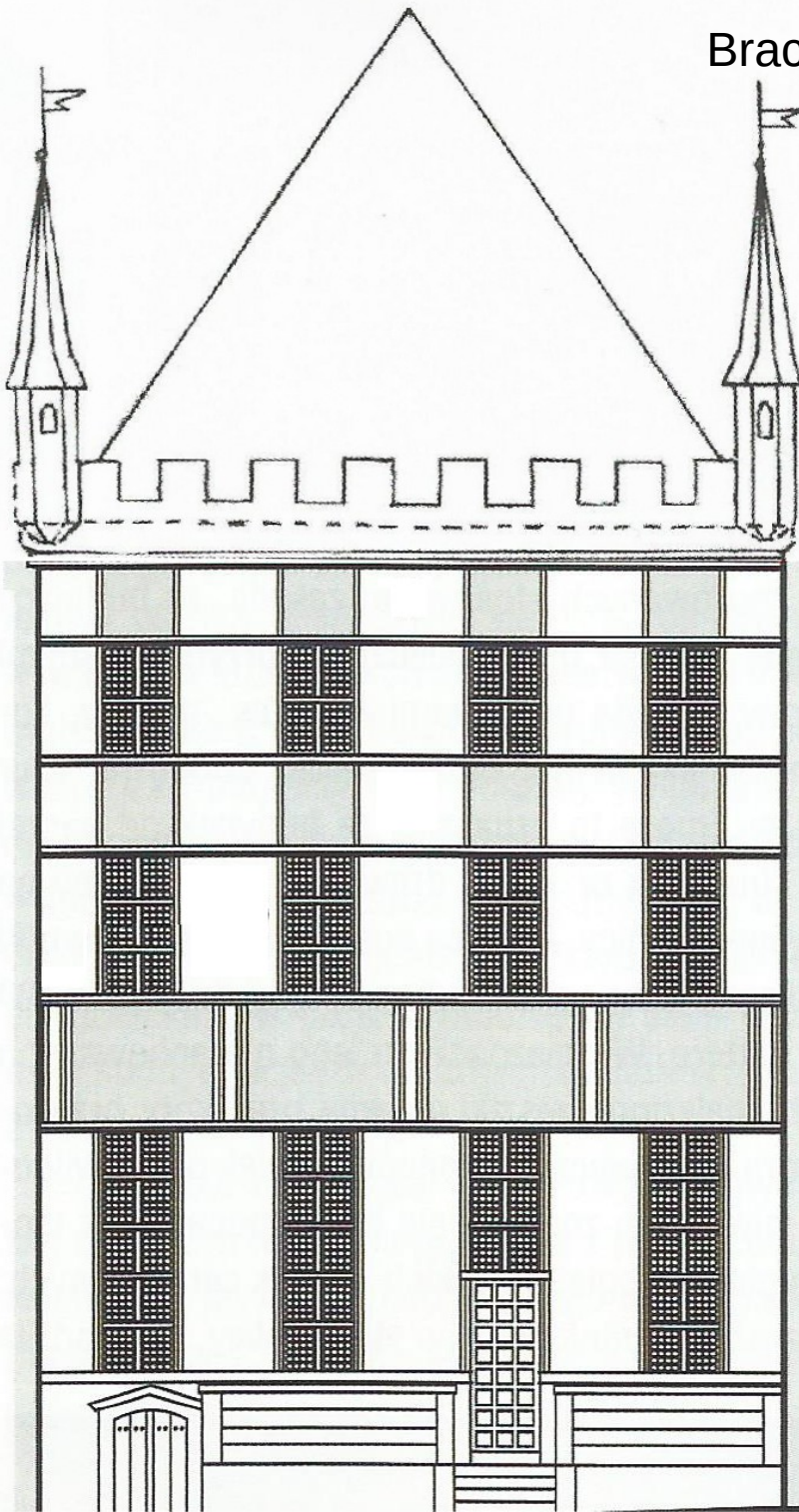


Idea arturiańska Bractwa arturiańskie

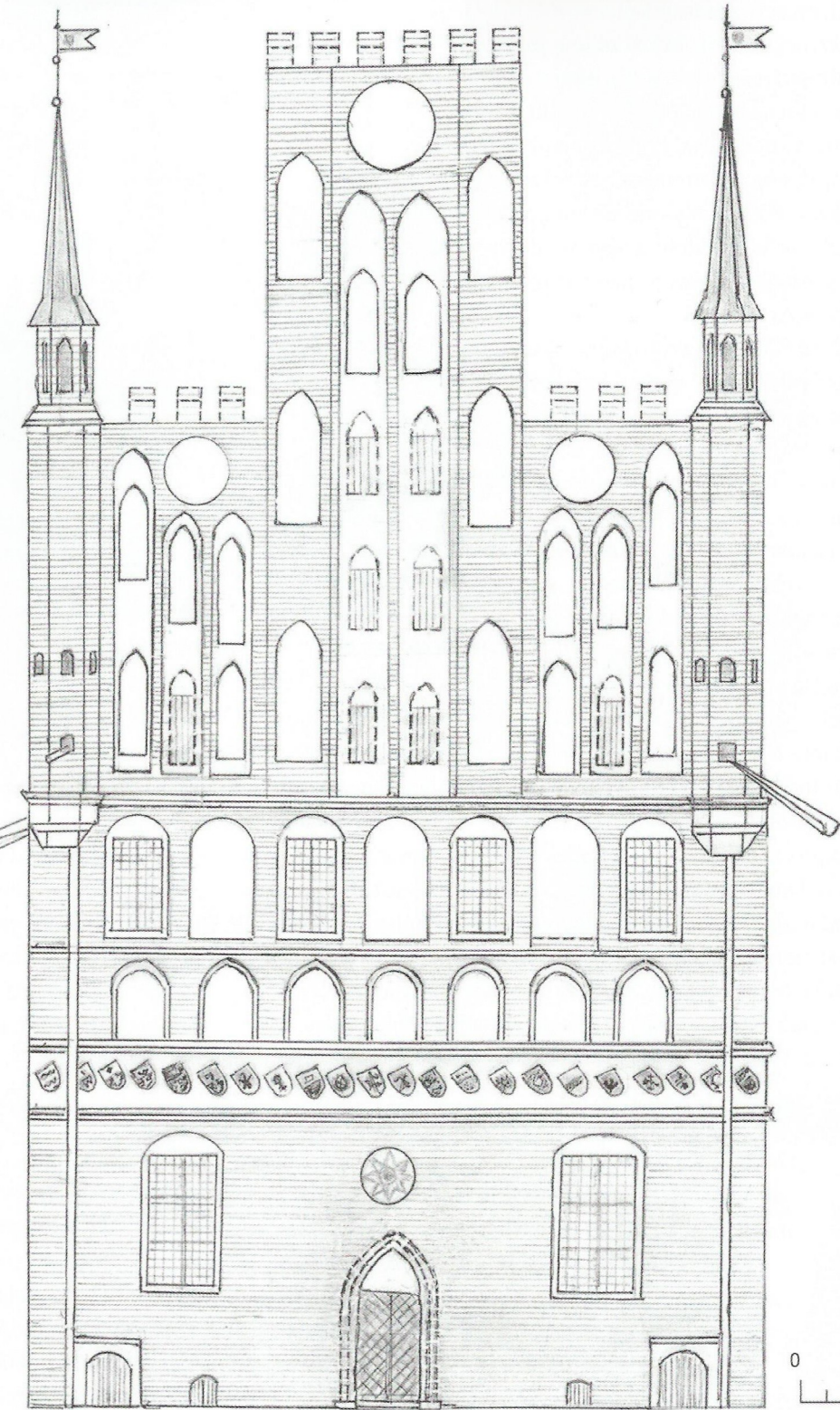




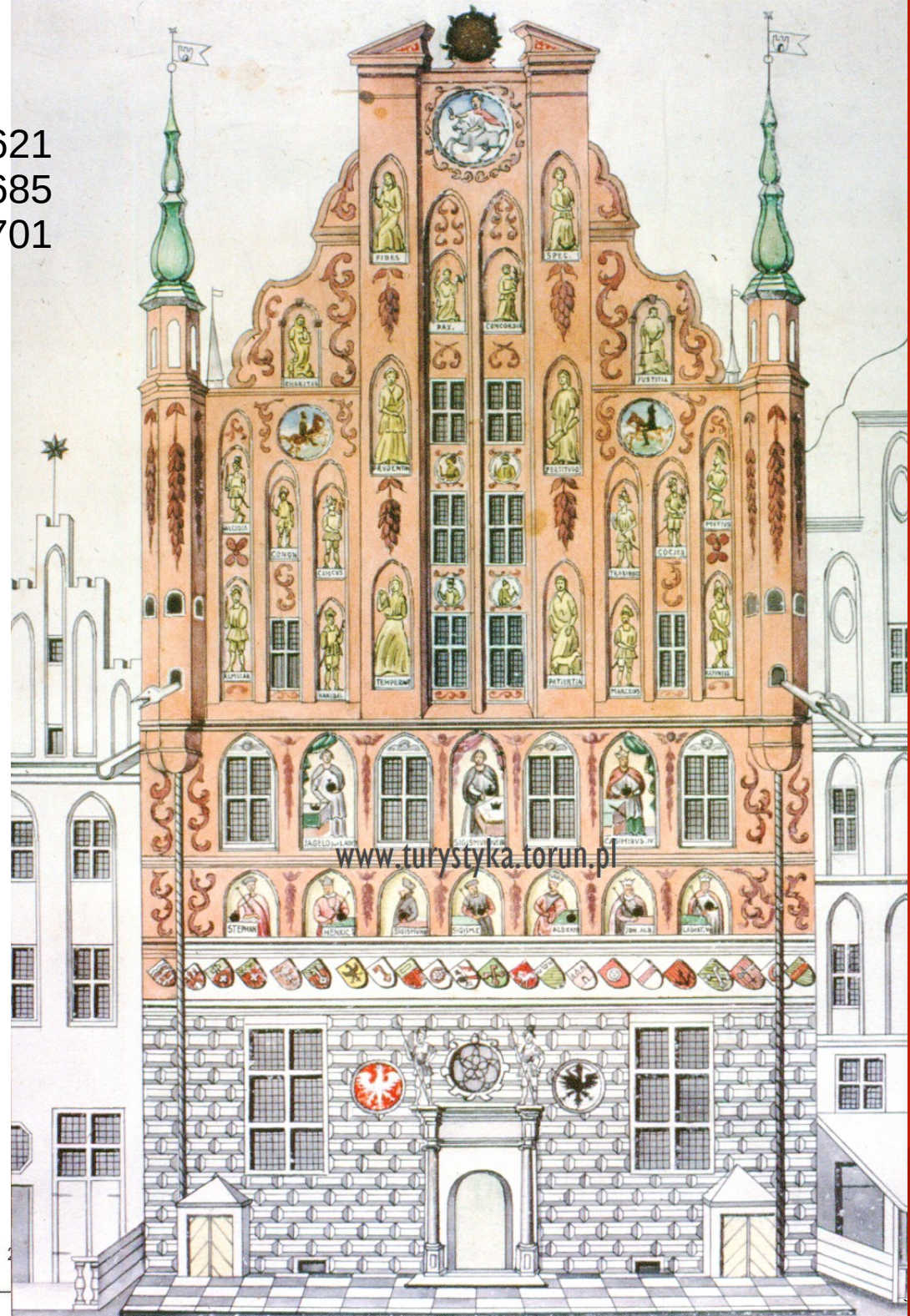
Bractwo Kupieckie

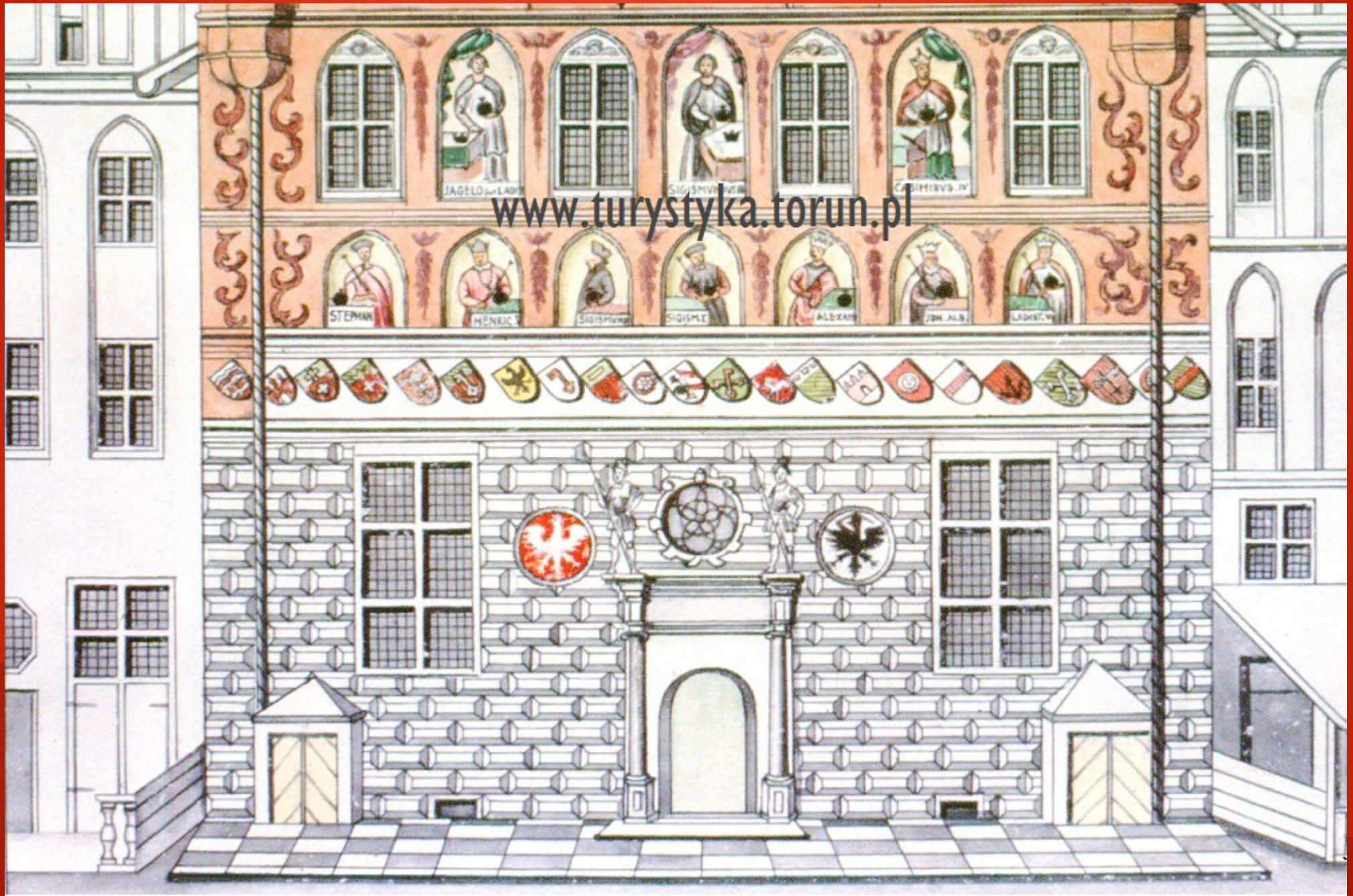




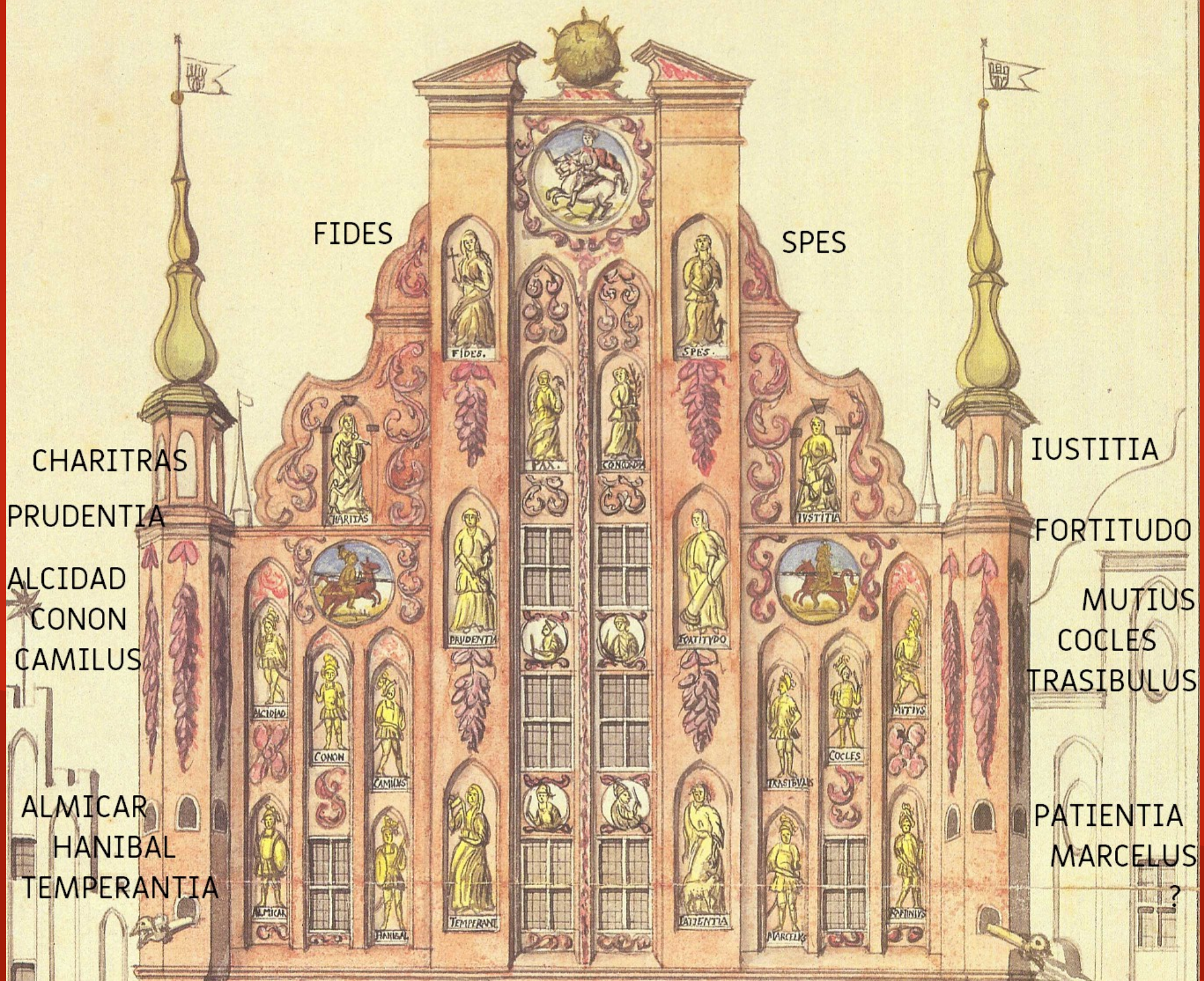


1621
1685
1701





www.turystyka.torun.pl



FIDES

SPES

CHARITRAS

IUSTITIA

PRUDENTIA

FORTITUDO

ALCIDAD

MUTIUS

CONON

COCLES

CAMILUS

TRASIBULUS

ALMICAR

PATIENTIA

HANIBAL

MARCELUS

TEMPERANTIA

?

FIDES.

SPES.

CHARITAS

IUSTITIA

PRUDENTIA

FORTITUDO

ALCIDAD

MUTIUS

CONON

COCLES

CAMILUS

TRASIBULUS

ALMICAR

SPES.

TEMPERANTIA

MARCELUS

HANIBAL

Prywatne rezydencje – przykład dworsko-rycerskich gustów,
aspiracji i zachowań patrycjatu toruńskiego



Juda Machabeusz



Sędzia Jozue



Król Dawid

Król Artur (Artus)





Kamienica ul. Szczytna 15



Kamienica ul. Królowej Jadwigi 9



Kamienica ul. Szeroka 22



Mit arturianski i epos rycerski nie zaginal
w Toruniu wraz z epoka sredniowiecza. W kolejnych
stuleciach - w okresie nowozytnym - byl on nadal
inspiracja do manifestacji w Toruniu idei miasta-
republiki i cnót starorzyskich

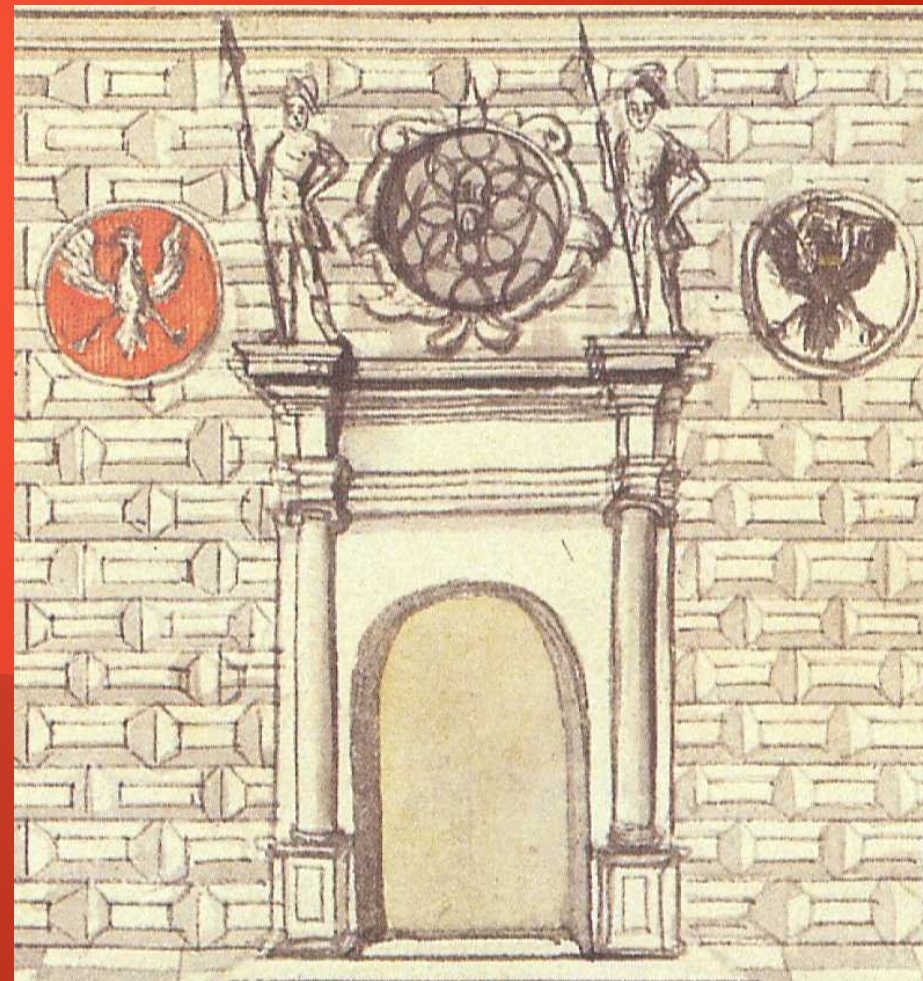
Etos i tradycja arturiańska

> północnoeuropejski humanizm
protestancki

+ uprawnienia prawno-ustrojowe
(privilegia casimiriana)

+ cnoty i wartości starożytne
(rzymskie i greckie)

= idea miasta-republiki







mur od zachodu zamykający nabrzeże zamkowe
Baszta Wartownia
mur zachodni terenu zamkowego
zwaliska wieży
Brama Zachodnia
fosa z 2. poł. XV w., pierwotnie dolina Postolca
mur kamienny z dawną bramą na przedzamcze górne, 1. poł. XIII w.
brama z przedzamcza dolnego na przedzamcze górne, 2. poł. XIII w.

Dwór Bractwa św. Jerzego zbudowany po II pokoju toruńskim (1489 r.)
mur południowy przedzamcza górnego z otworami okiennymi budynku oraz tamą Postolca
mur południowy zamku głównego
przyziemie wieży
ruiny zamku głównego międzymurze
mur oddzielający międzymurze od nabrzeża zamkowego

Teren komtureńskiego zamku krzyżackiego w Toruniu, zajmujący powierzchnię ok. 1,9 ha, jest jedną z trzech części wchodzących w skład toruńskiego Średniowiecznego Zespołu Miejskiego wpisanego na Listę Światowego Dziedzictwa UNESCO.
www.turystyka.torun.pl

budynki XIX-wieczne na terenie dawnego szpitala zamkowego na przedzamczu północnym
szpital zamkowy
Brama Młyńska (Garbarska) - główna wjazdowa na teren zamku od 2. poł. XIII w.
dawny staw rybny komtura (ob. boisko)

mur z 1613 r.
kaponiera z lat ok. 1815-1830
dawna brama Mennicza
gdanisko
wschodni mur zamkowy
młyn górny (ob. hotel)



TorunTour.pl





Thorn-Junkerhof

Kamienica to nie tylko fasada



Najstarsze kamienice toruńskie

- W XIII w. - najczęściej budynków szkieletowych i nieliczne ceglane
- Wilkierze budowlane: Starego Miasta Torunia (niezachowany) i wzorowany na nim wilkierz Nowego Miasta Torunia – ok. 1300 r.

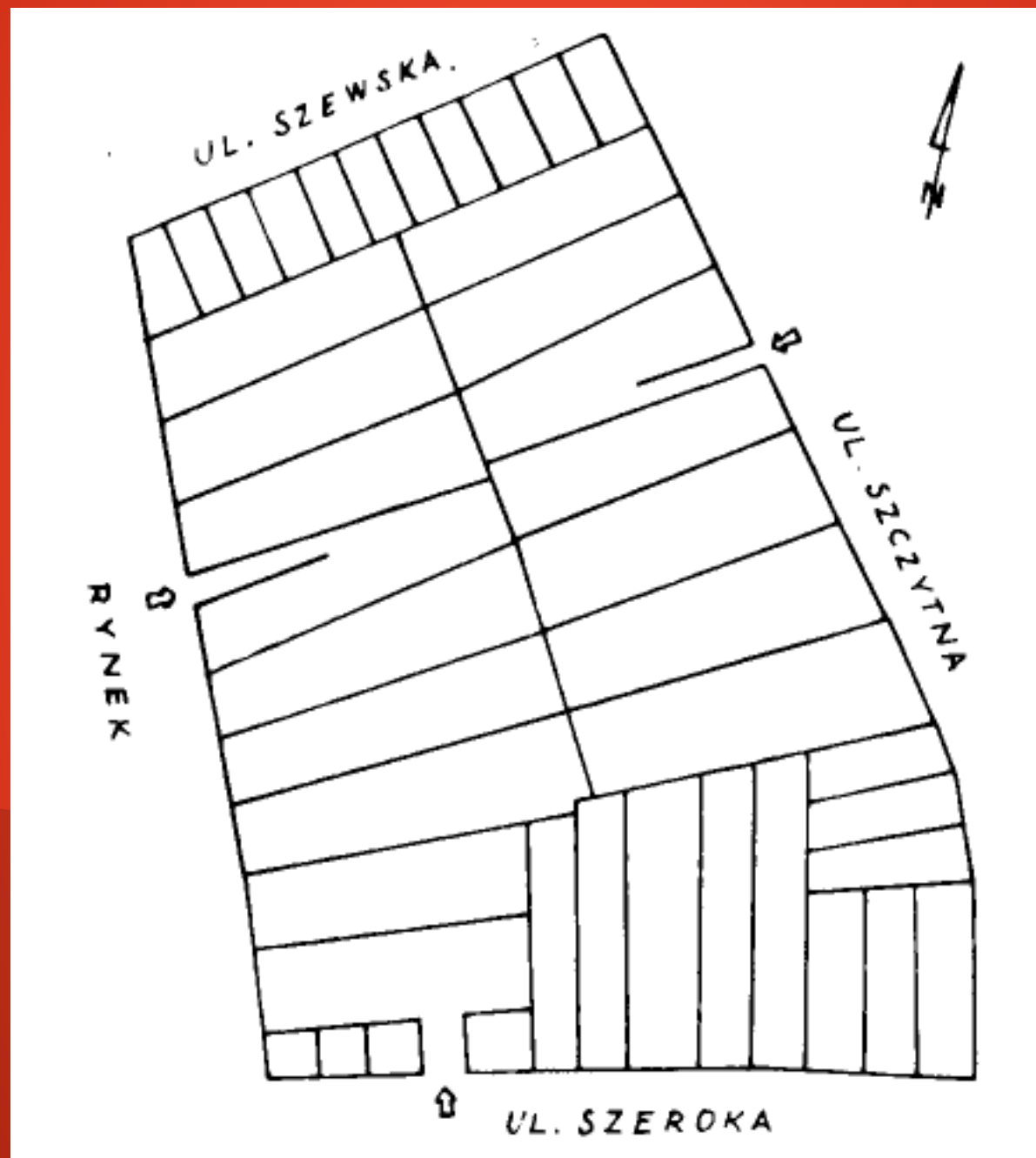


Typy kamienic

- Kamienica kupiecka (patrycjuszowska; dom-spichrz)
- Kamienica rzemieślnicza
- Buda + Franciszkańska 12
- Wieża mieszkalna



Kamienica a Buda





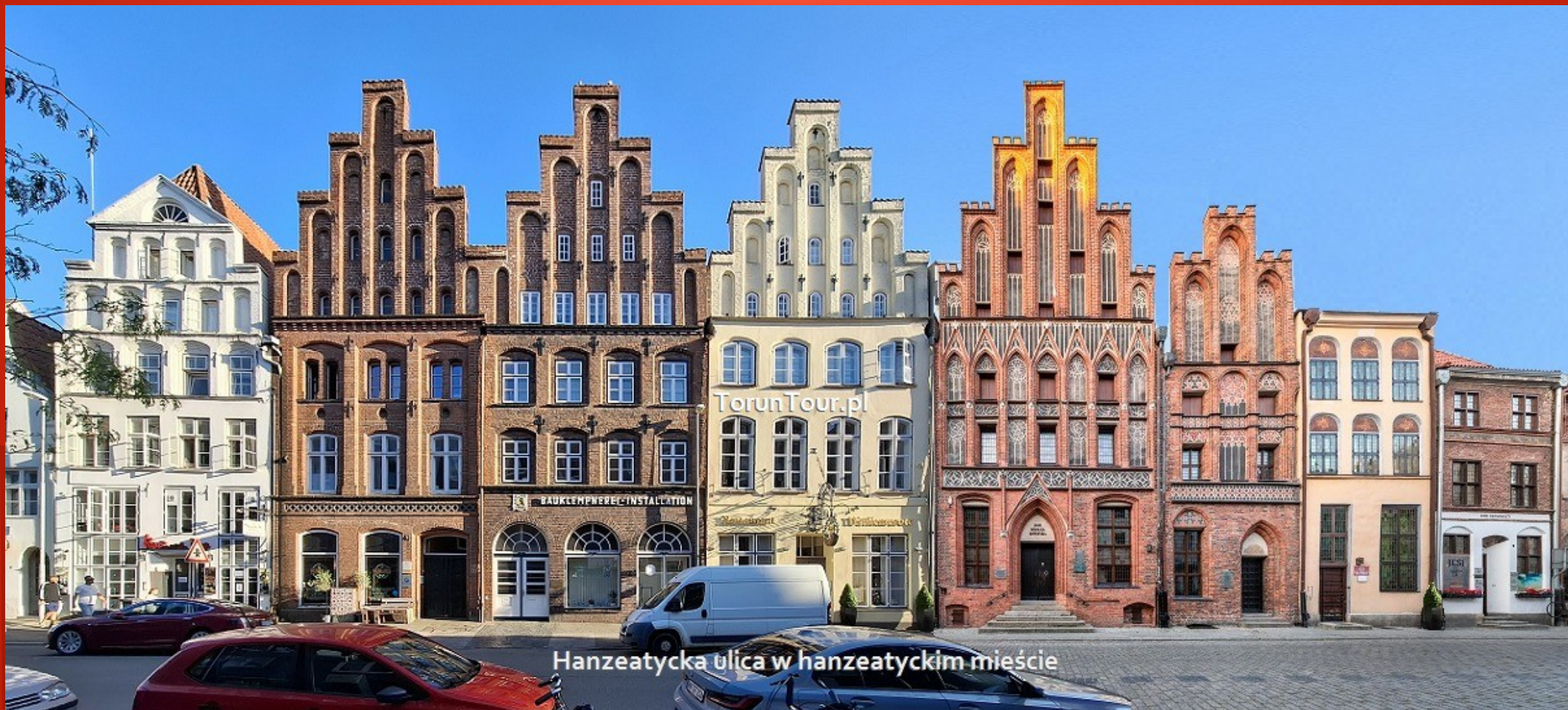
www.turystyka.torun.pl

Typowe cechy formalne kamienicy toruńskiej- hanzeatyckiej

- Kamienica szczytowa (w Toruniu: 90%)
- Dwutraktowa (mur działowy)
- Bez przejazdu
- Oficyna tylna boczna
- Wysoka sień
- Schody, korytarzyk



Typowe cechy formalne kamienicy toruńskiej- hanzeatyckiej

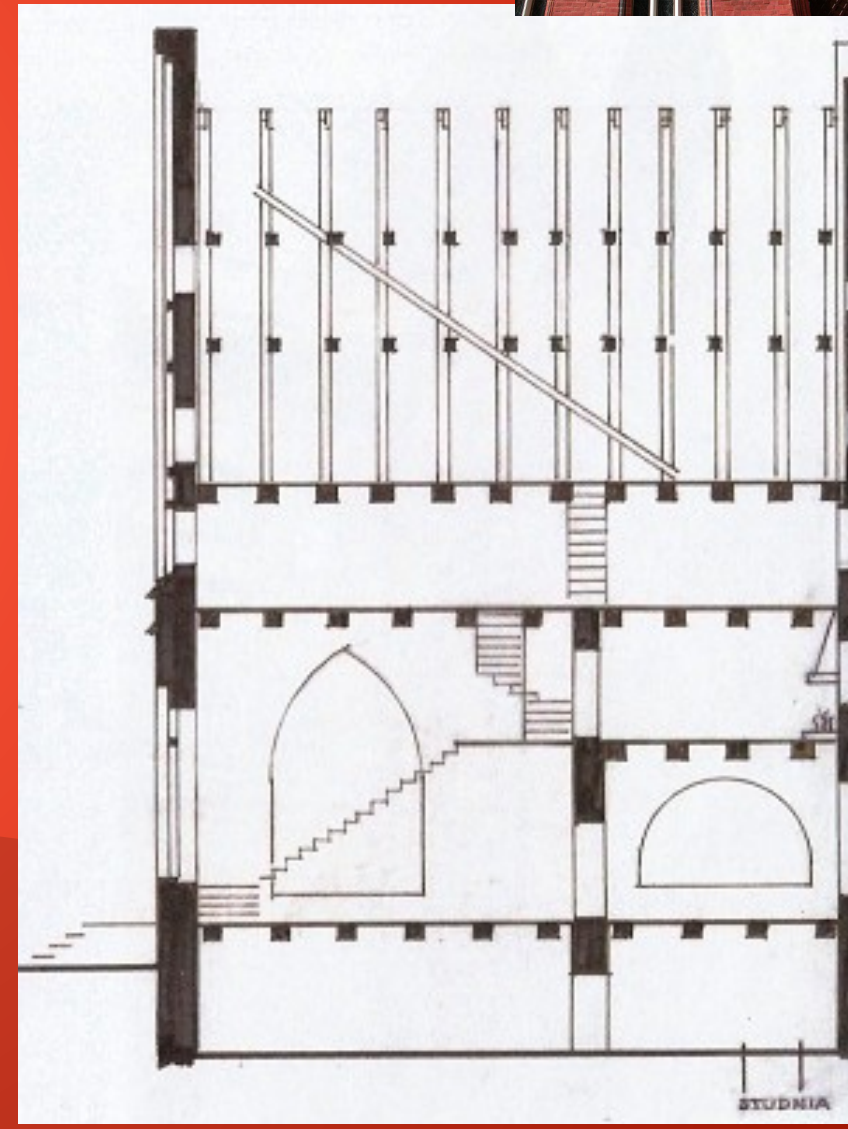
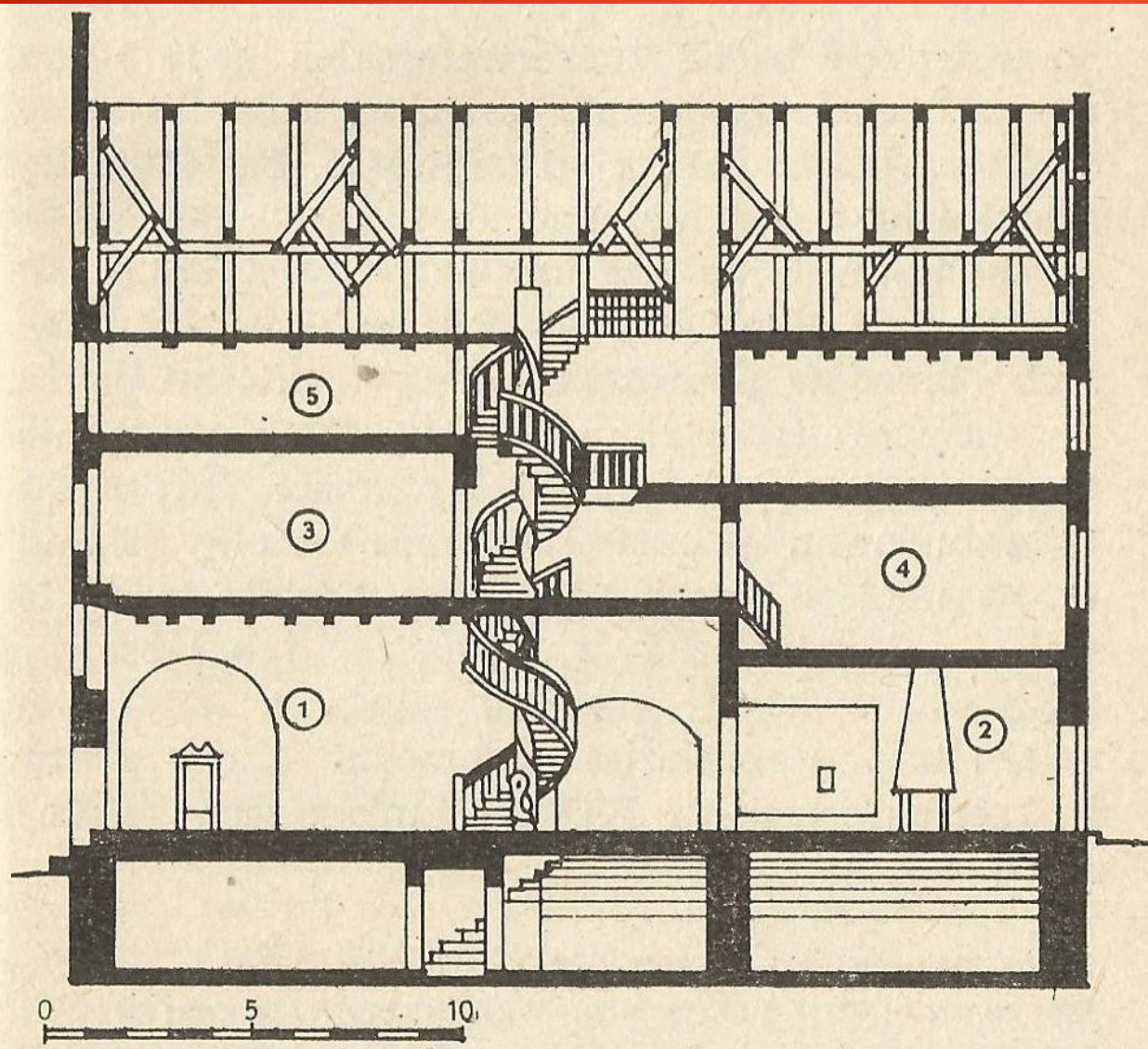


Hanseatycka ulica w hanzeatyckim mieście

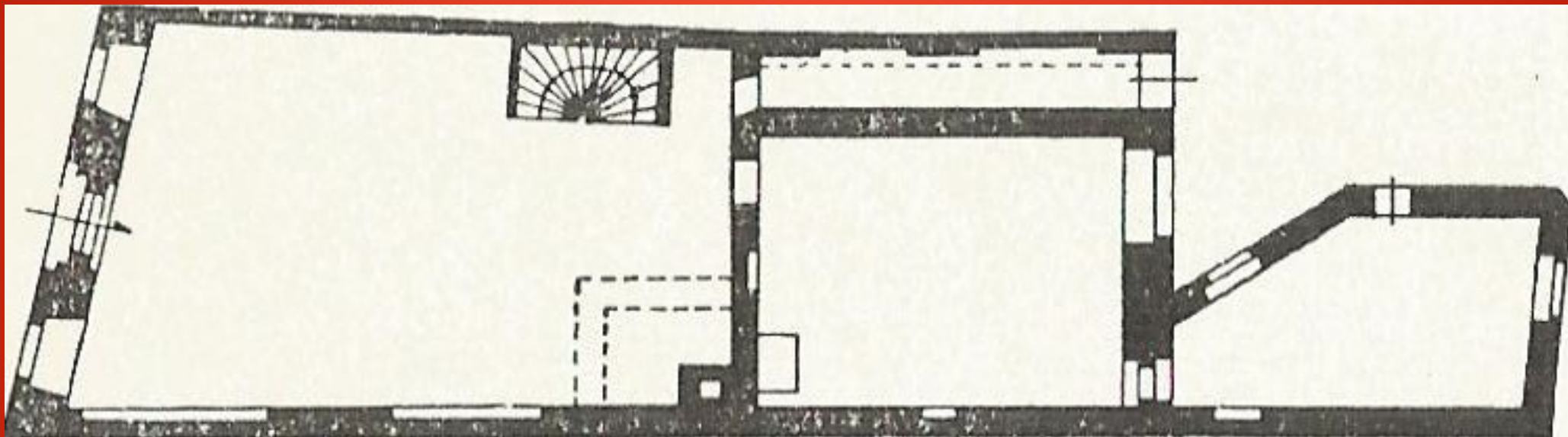
Przekrój kamienic

Pod Gwiazdą

ul. Rabiańska 8



Rzut przyziemia nieistniejącej kamienicy Rynek Staromiejski 24

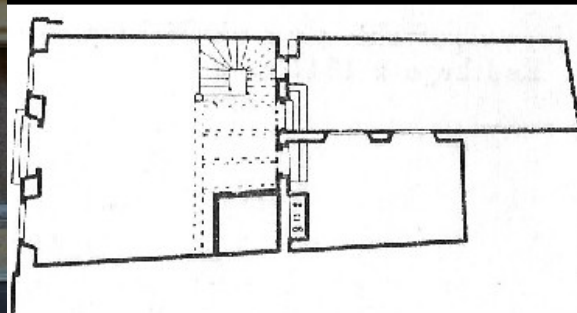




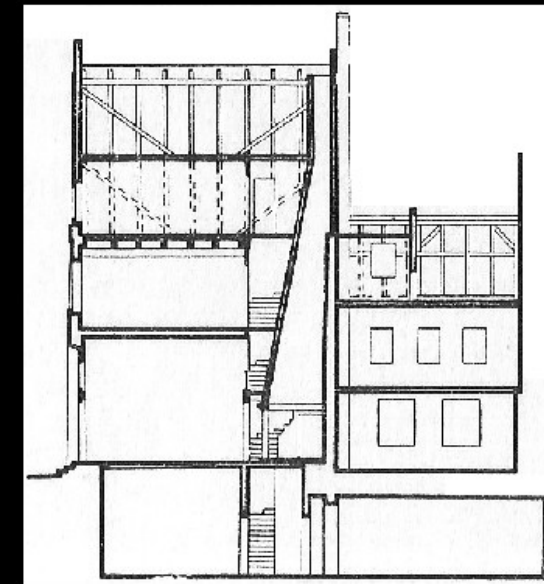
Kamienica późnogotycka ul. Franciszkańska 12 na Starym Mieście w Toruniu, XIV w., poł. XVI w.

Wewnątrz oryginalny układ wnętrza z charakterystyczną *wysoką sienią*, w której zachowany średniowieczny przewód kominowy kuchni, rozpoczynający się wielkim okapem, pod którym znajdowało się otwarte palenisko. Zachował się też profilowany strop na I piętrze i część dawnej galerii (*antresoli*) w *wysokiej sieni*.

Szczyt fasady pierwotnie był w formie schodkowej, z których każdy zakończony był półkołem. Formy te usunięto w XIX, zachowały się jedynie konsole półkolistych zwieńczeń.



Rzut parteru



Przekrój pionowy

Typowe cechy/elementy kamienicy toruńskiej-hanzeatyckiej

- Piwnice
- Studnie wewnętrzne
- Hypocaustum
- Umywalki ściennie
- Wysokie sienie
- Nadwieszane izdebki / kantorki kupieckie
- Malowidła ściennie i stropowe
- Przedproża

- Piwnice



- Piwnice



- Piwnice



- Studnie wewnętrzne



- Hypocaustum



- Umywalki ściennie



Wysokie sienie



- Nadwieszane izdebki / kantorki kupieckie



- Wnęki ścienne w wysokich sieniach



- Malowidła ściienne i stropowe



www.turystyka.torun.pl



TorunTour.pl



TorunTour.pl

Kamienica ul. Szeroka 22



Kamienica Rynek Staromiejski 17

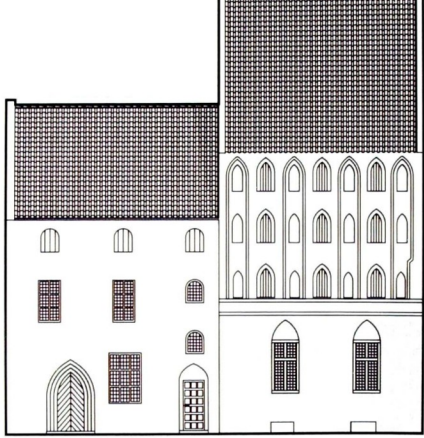


TorunTour.pl

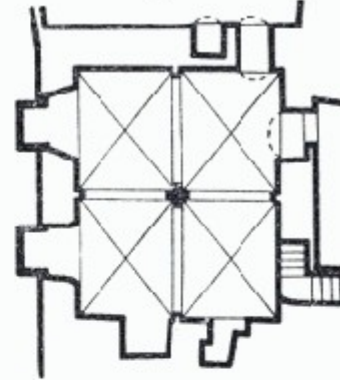
Kamienica Rynek Staromiejski 11



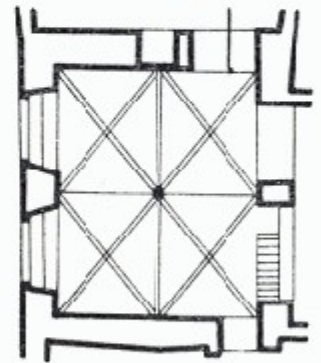
Typ wieży mieszkalnej (ul. Szczytna 2/4)



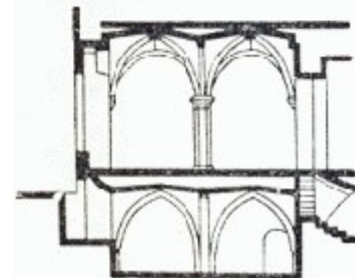
rzut piwnic

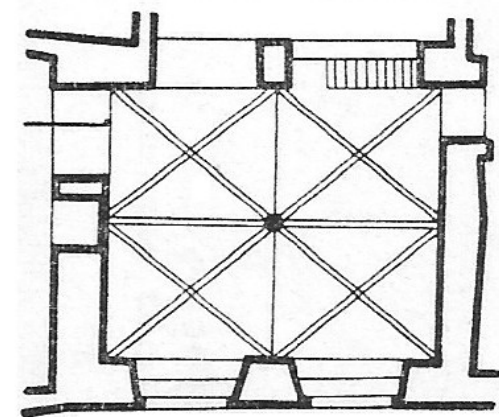


rzut sali na parterze



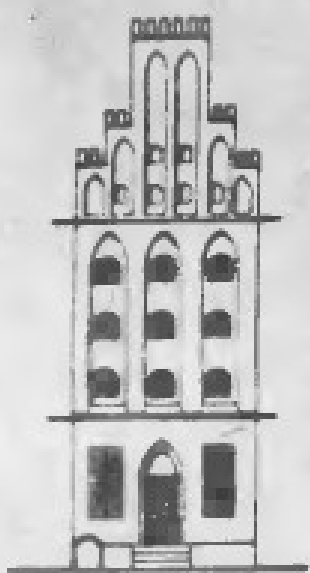
przekrój



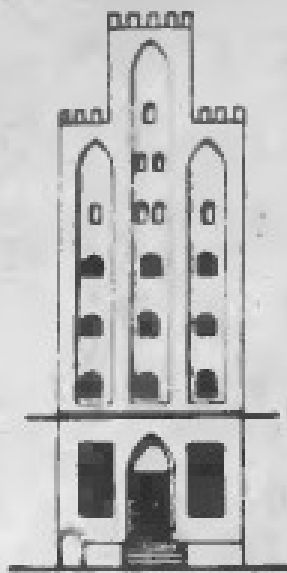


Fasady kamienic gotyckich

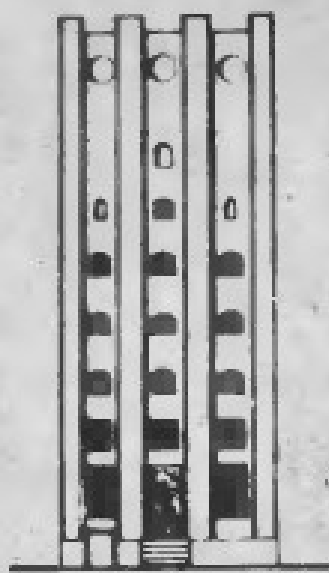




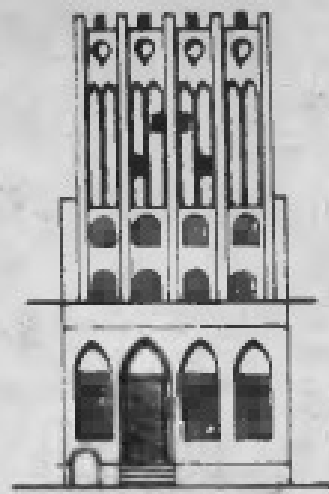
1350



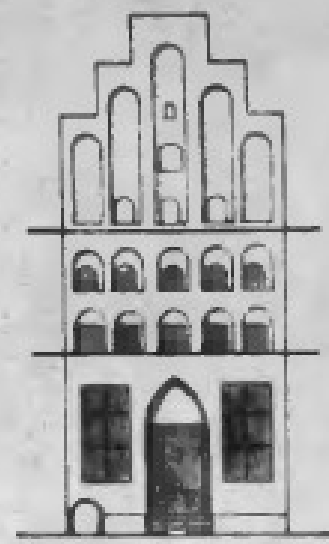
1370



1400



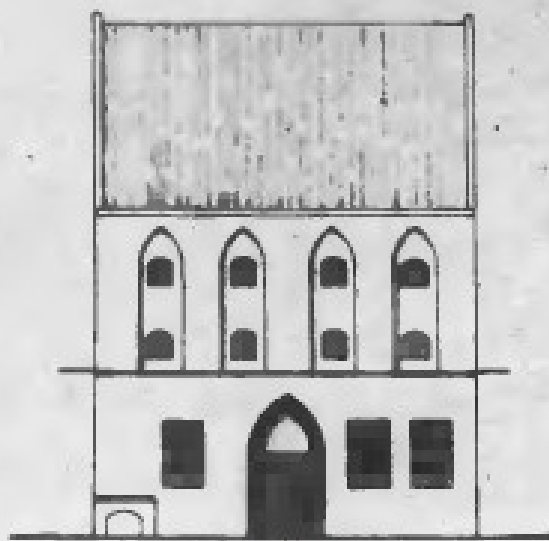
1450



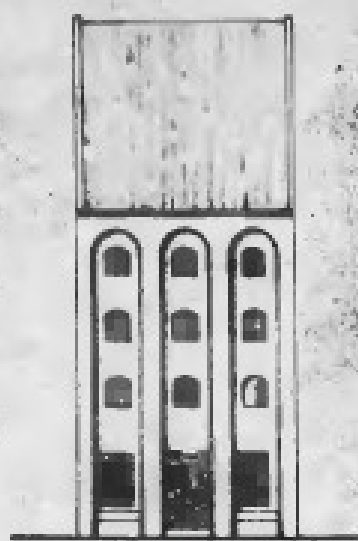
1500



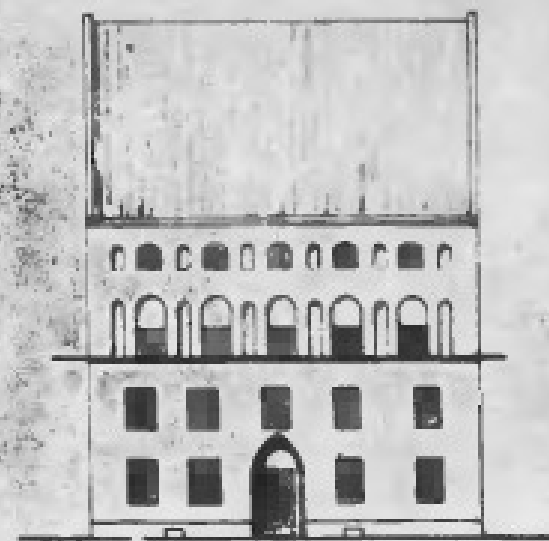
1500



1370



1400



po 1400



www.turystyka.torun.pl



TorunTour.pl





www.turystyka.torun.pl

Kamienica renesansowa

Najstarsze znane:

Rynek Stm. 23 –
niezachowana – 1596

Łazienna 4 >

Szczyty z ornamentem
okuciowym wg wzorników
Hansa Vredemana de Vries











Dwie gotyckie kamienice ze szczytami renesansowymi wg rys. Schreibera z 1738 r. Obie trójjosiowe kamienice posiadały typowe dla bogatych renesansowych miast północnoeuropejskich formy fasad: bogato zdobiony ornamentem okuciowym szczyt zwieńczony figurą alegoryczną, charakterystyczne łuki nadokienne oraz przedproża. Przebudowa kamienic w XIX w. była dużą stratą w kontekście przynależności Torunia do kręgu kultury i architektury północnoeuropejskiej. W czasie przebudowy kamienice połączono w jeden budynek, niszcząc oryginalny i charakterystyczny dla miast hanzeatyckich układ wnętrza i fasadę, pozbawiając ją szczytu, przekształcając otwoły okienne i drzwiowe i nadając jej skromne formy.







www.turystyka.torun.pl



www.turysty



www.turystyka.torun.pl





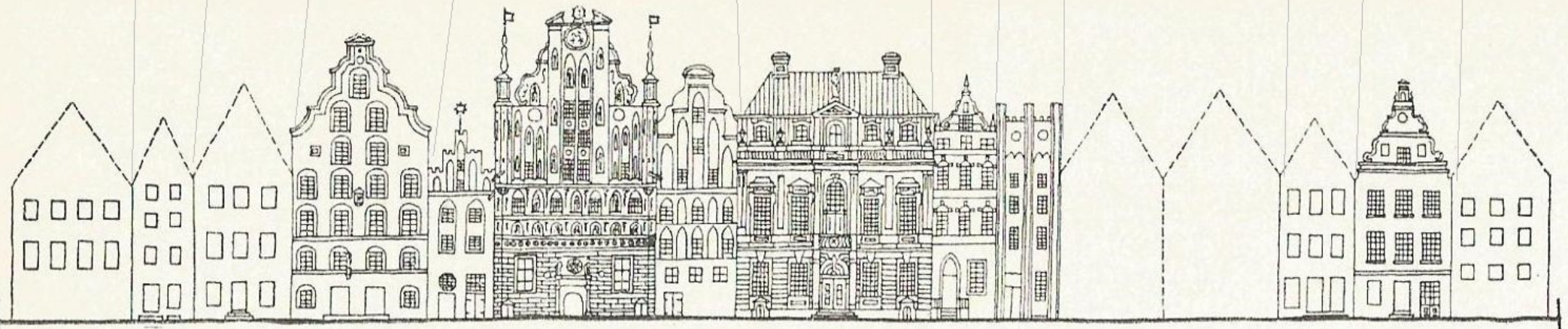
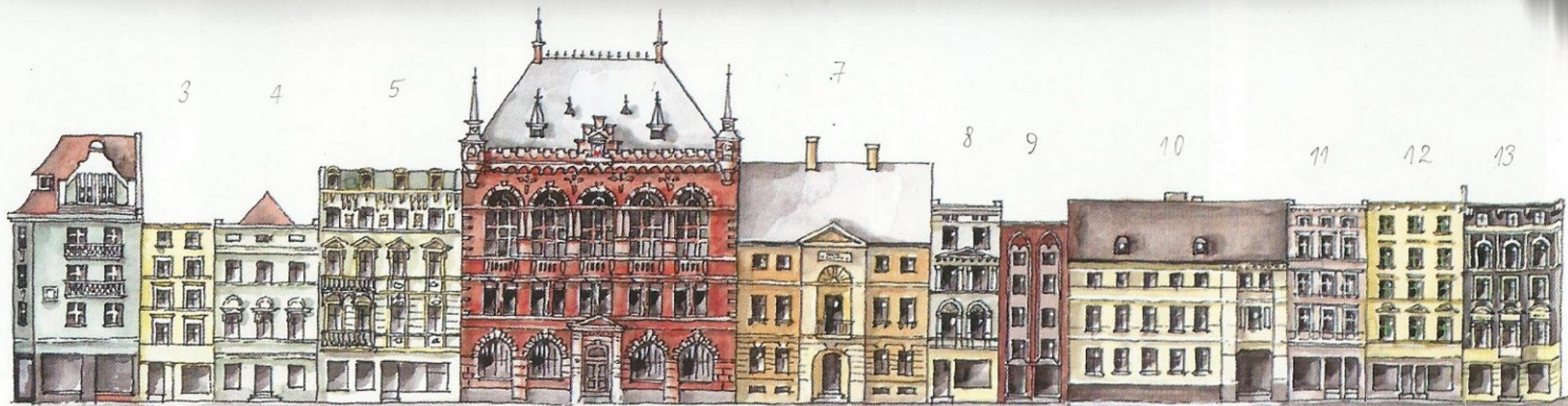








www.turystyka.torun.pl



Pałace miejskie: patrycjuszowskie i niepatrycjuszowskie





Pałac Riessa, 1783 r.





www.turystyka.torun.pl

BOKO JASMIN & KEBAB





