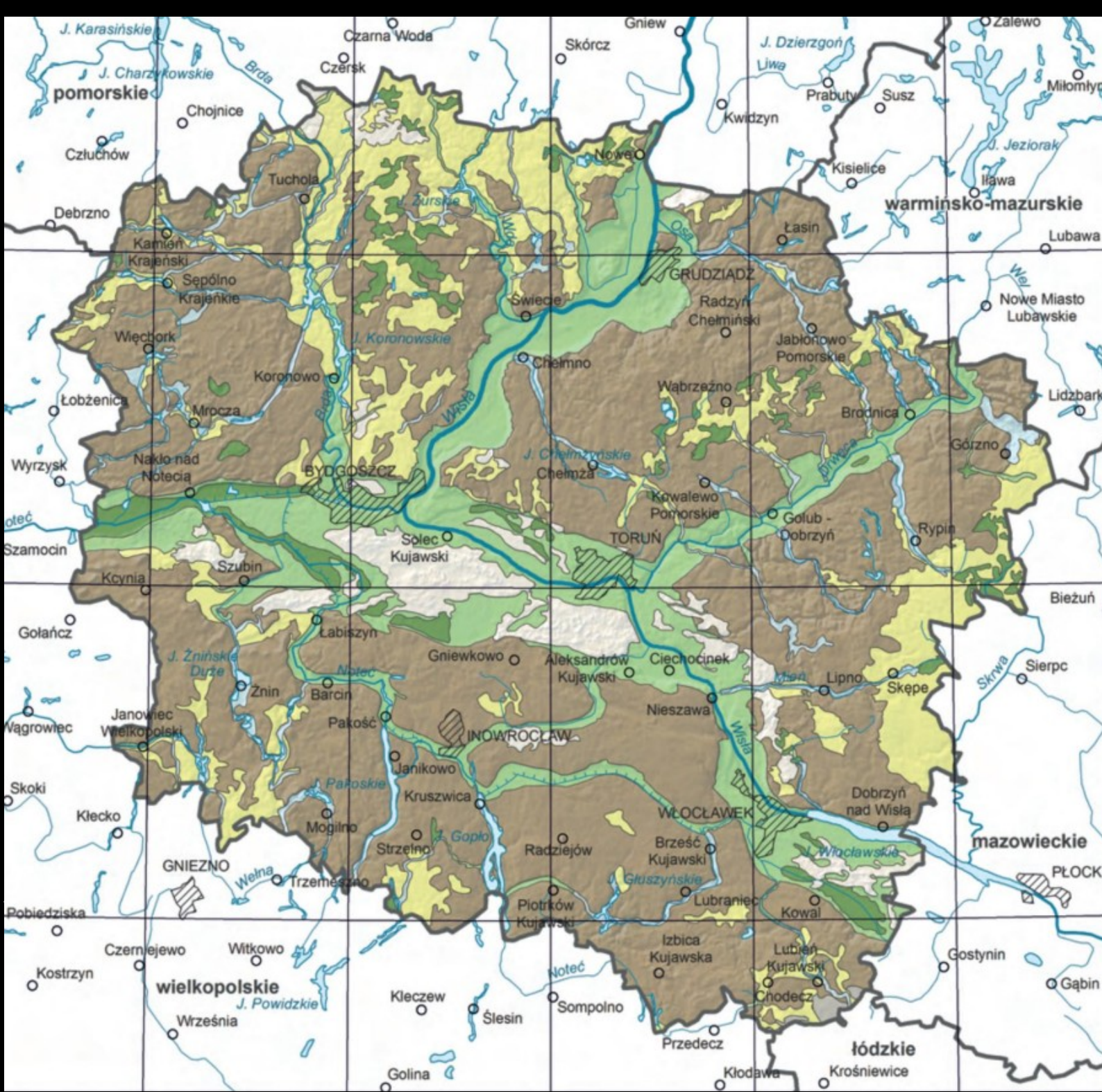


Położenie geograficzne Torunia

cz. 1





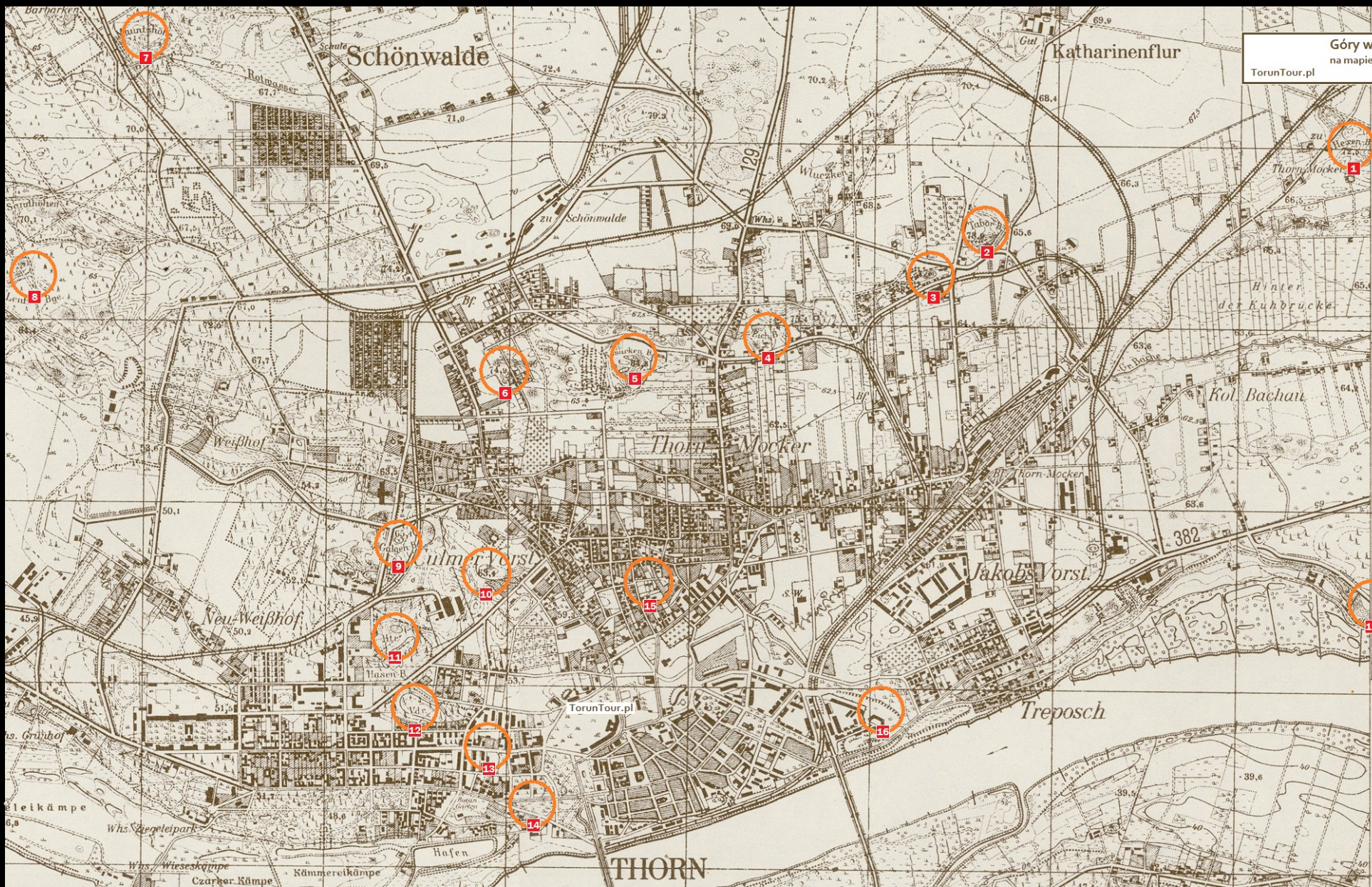
- glacjalne (młdoglacialne)
- glacjalne (staroglacjalne)
- wodnolodowcowe
- eoliczne
- doliny rzeczne
- doliny rynnowe
- obniżeń



TorunTour.pl







Góry w Toruniu
na mapie z 1940 r.
TorunTour.pl

- 1** Hexenberg
Góra Czarownic
- 2** Taborberg
- 3** Wiepenberg
- 4** Eichberg
Dębowa Góra
- 5** Kosackenberg
Kozacka Góra
- 6** Ochsenberg
Wołowa Góra
- 7** Mauntzhöhe
Miałkiwie
wzniesienie
- 8** Lentzeberge
Góry Wiosenne
- 9** Galgenberg
Szubieniczna
Góra / Wiesiołki
- 10** Łakoma Góra
- 11** Hintere
Hasenberge
Tylne Zajęcie
Góry / Rudelka
- 12** Vordere
Hasenberge
Przednie Zajęcie
Góry
- 13** Bäckerberg
Piekarska Góra
- 14** Goldberg
Złota Góra
- 15** Johannisberg
- 16** Góra św. Jakuba
- 17** Buchta



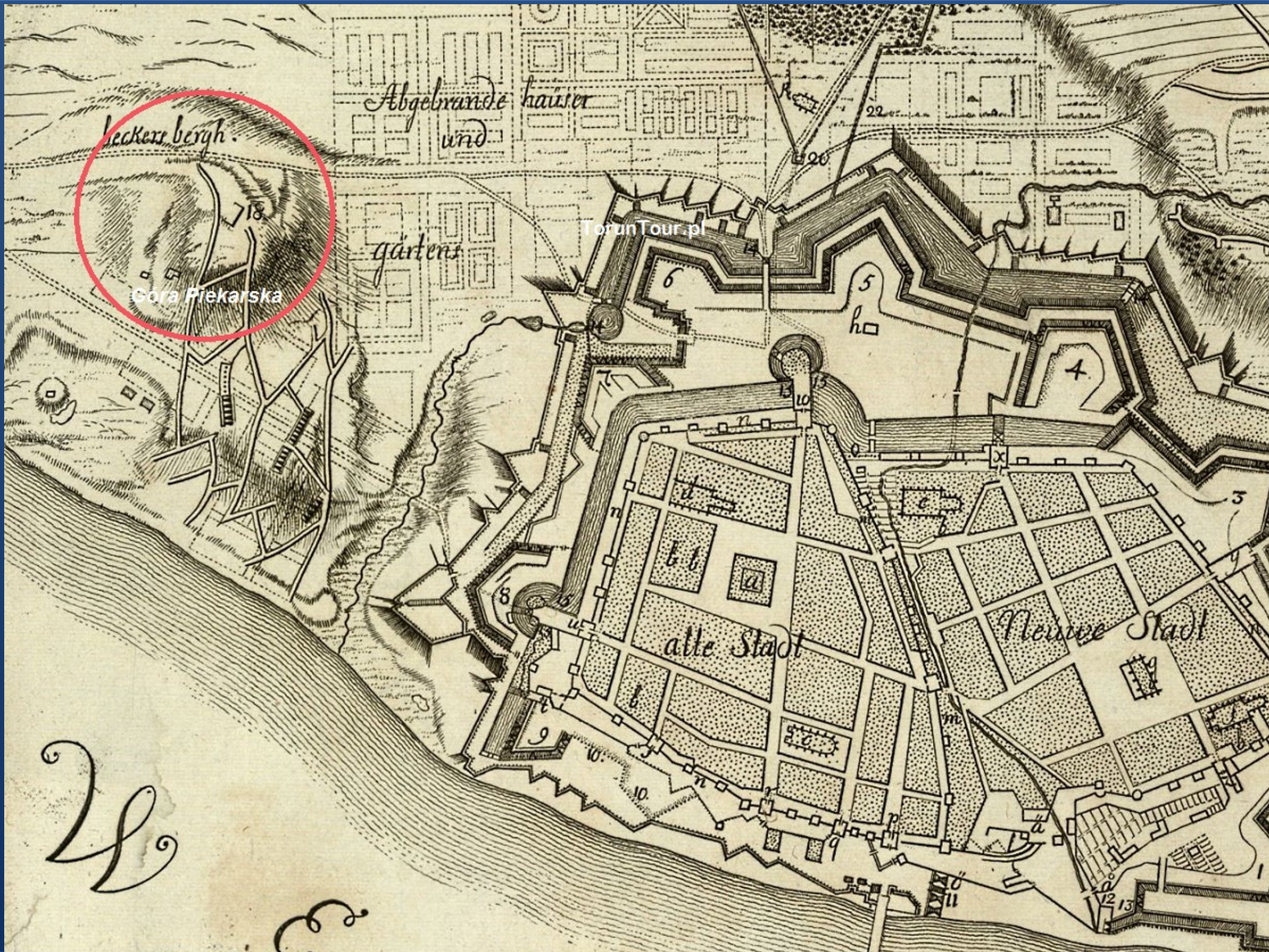
TorunTour

Wieża wodna na Dębowej Górze, 1943 r.

źródło: Biblioteka Kolekcji Prywatnych www.bikop.eu - kolekcja Piotra Koźurno



TorunTour.pl



beckers bergh.

Abgebrante häuser
und

gärten

TorunTour.pl

Gora Fiekarska

alle Stadt

Neuwe Stadt

Decorative flourish

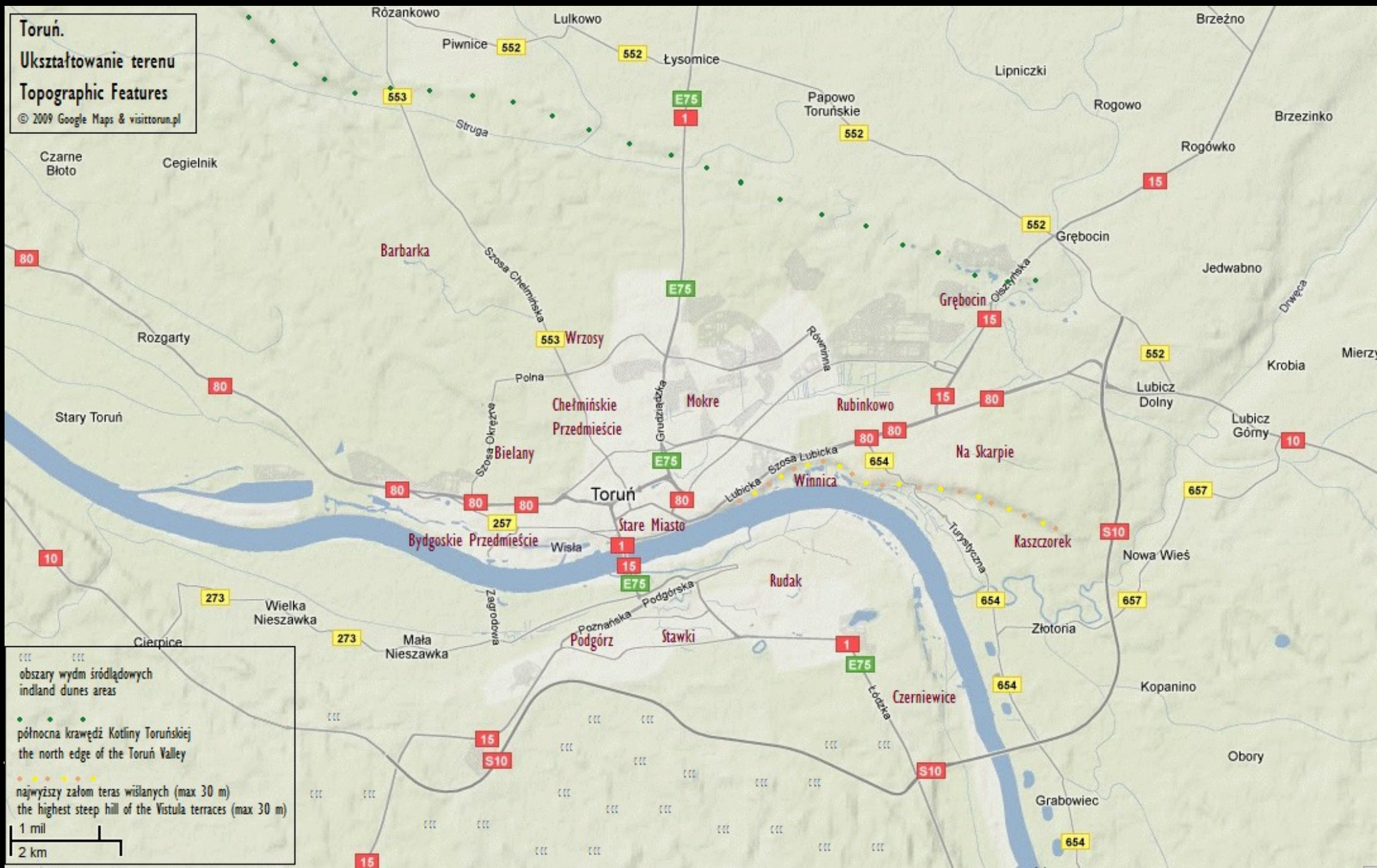
Decorative flourish



TorunTour.pl

Toruń.
Ukształtowanie terenu
Topographic Features

© 2009 Google Maps & visittorun.pl



--- ---
 obszary wydm śródlądowych
 inland dunes areas

•••••
 północna krawędź Kotliny Toruńskiej
 the north edge of the Toruń Valley

•••••
 najwyższy załom teras wiślańskich (max 30 m)
 the highest steep hill of the Vistula terraces (max 30 m)

1 mil
 2 km



Fisocza

TABACZNIK

TorunTour.pl





TorunTour.pl

most kolejowy
im. inż. E. Malinowskiego

latarnie nowej arterii -
ul. R. Traugutta,
rozdzierającej górę św. Jakuba

kościół Świętojański
na Starym Mieście

kościół św. Jakuba
na Nowym Mieście

relikwia
Fortu św. Jakuba

niezachowane
wieże mostu

zachodnia część
góry św. Jakuba (tzw.
trawersu wiślanego)


kościół św. Katarzyny


TorunTour.pl

Widok sprzed 1939 r. ze wschodniej części Góry św. Jakuba (tzw. trawersu wiślanego), rozdartej nową ulicą R. Traugutta





 Kepa Bazarowa

 Zespół Staromiejski | Old Quarter

500 m

2000 feet



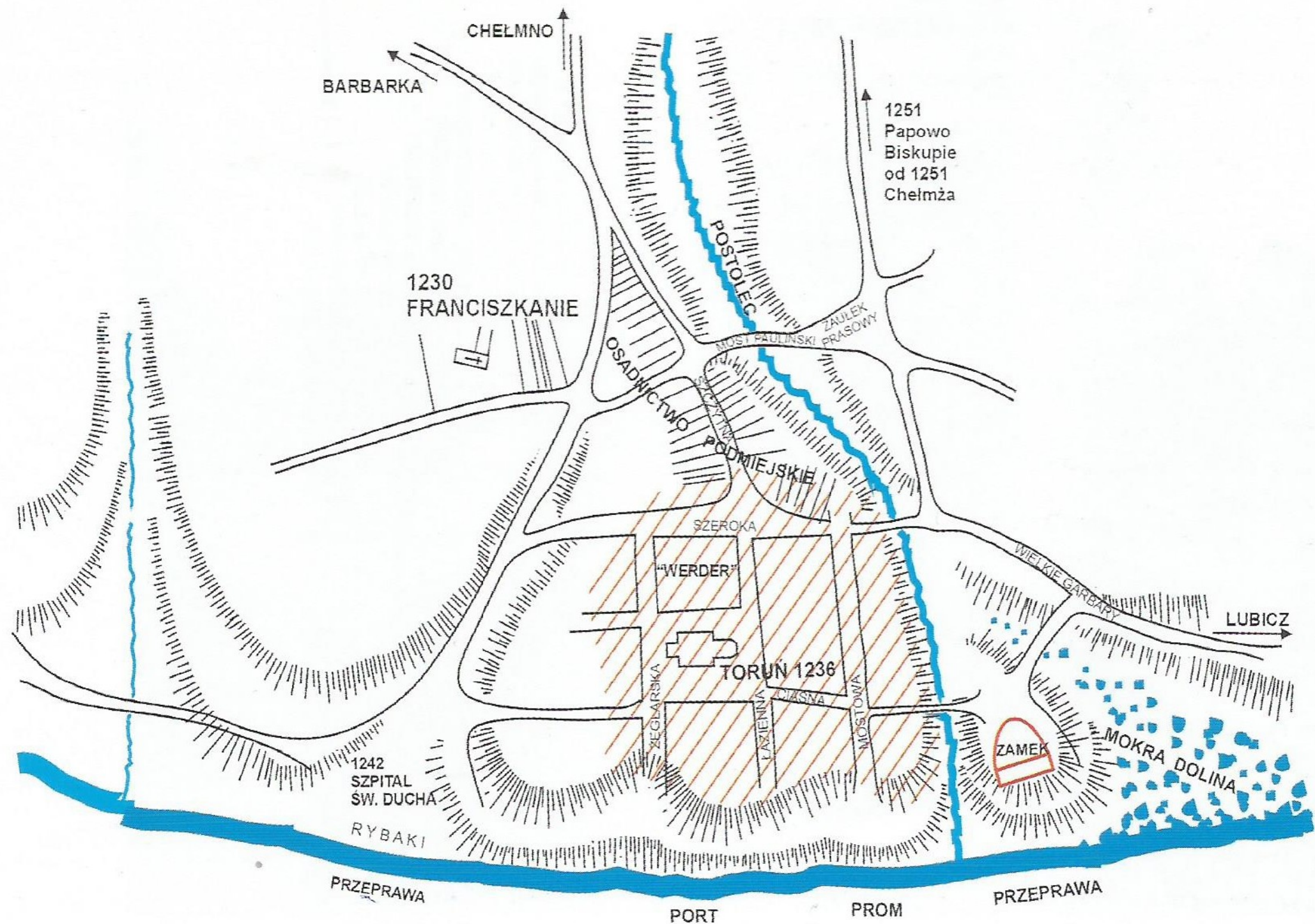
www.turystyka.torun.pl

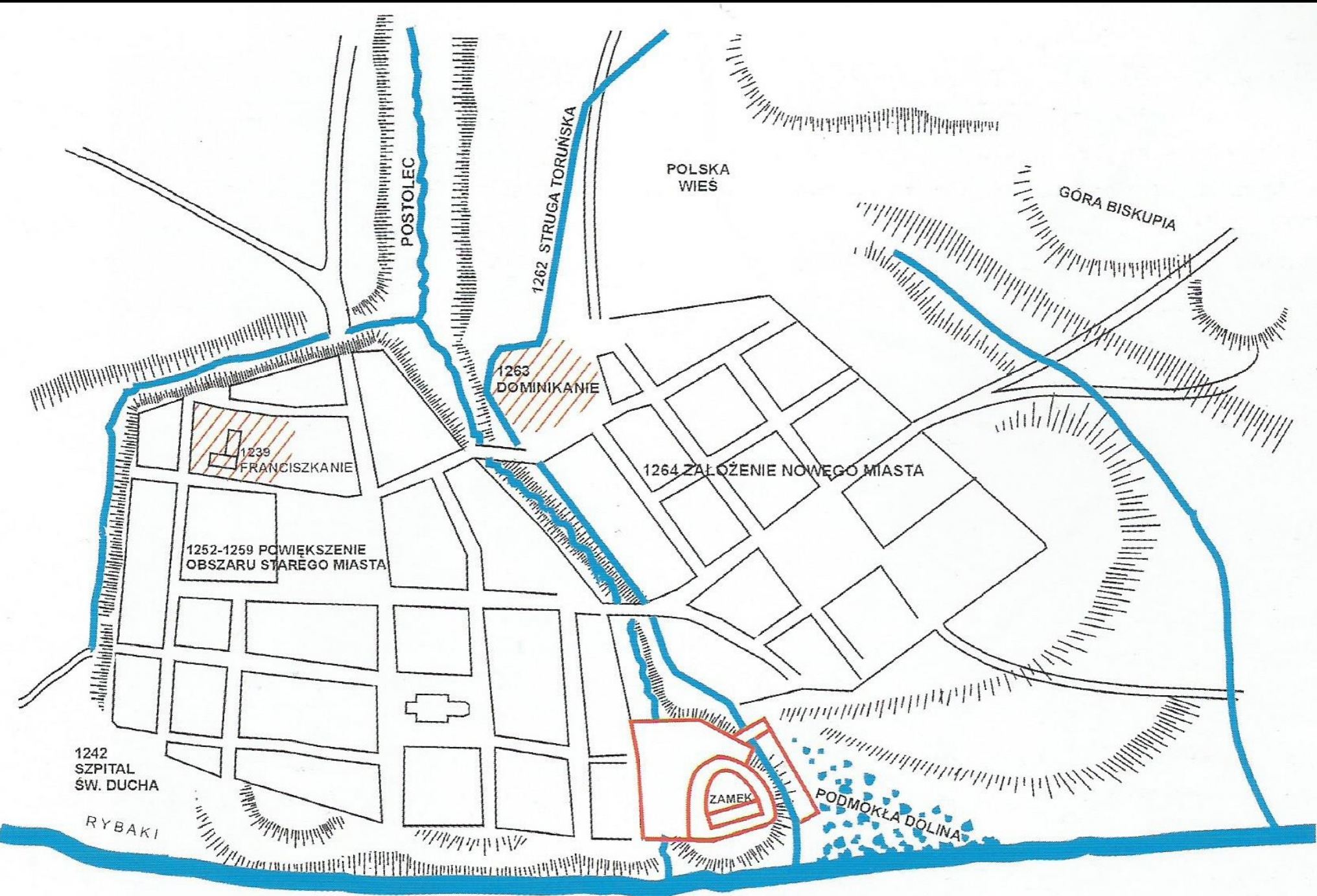
Wisła

- 19 km w granicach Torunia
- 735 km na wysokości Bramy Ducha św.
- ok. 35 m npm
- max szerokość 455 m
- uregulowana od Silna / Tążyny









POLSKA
WIEŚ

GÓRA BISKUPIA

1262 STRUGA TORUŃSKA

1263
DOMINIKANIE

1239
FRANCISZKANIE

1264 ZAŁOŻENIE NOWEGO MIASTA

1252-1259 POWIĘKSZENIE
OBSZARU STAREGO MIASTA

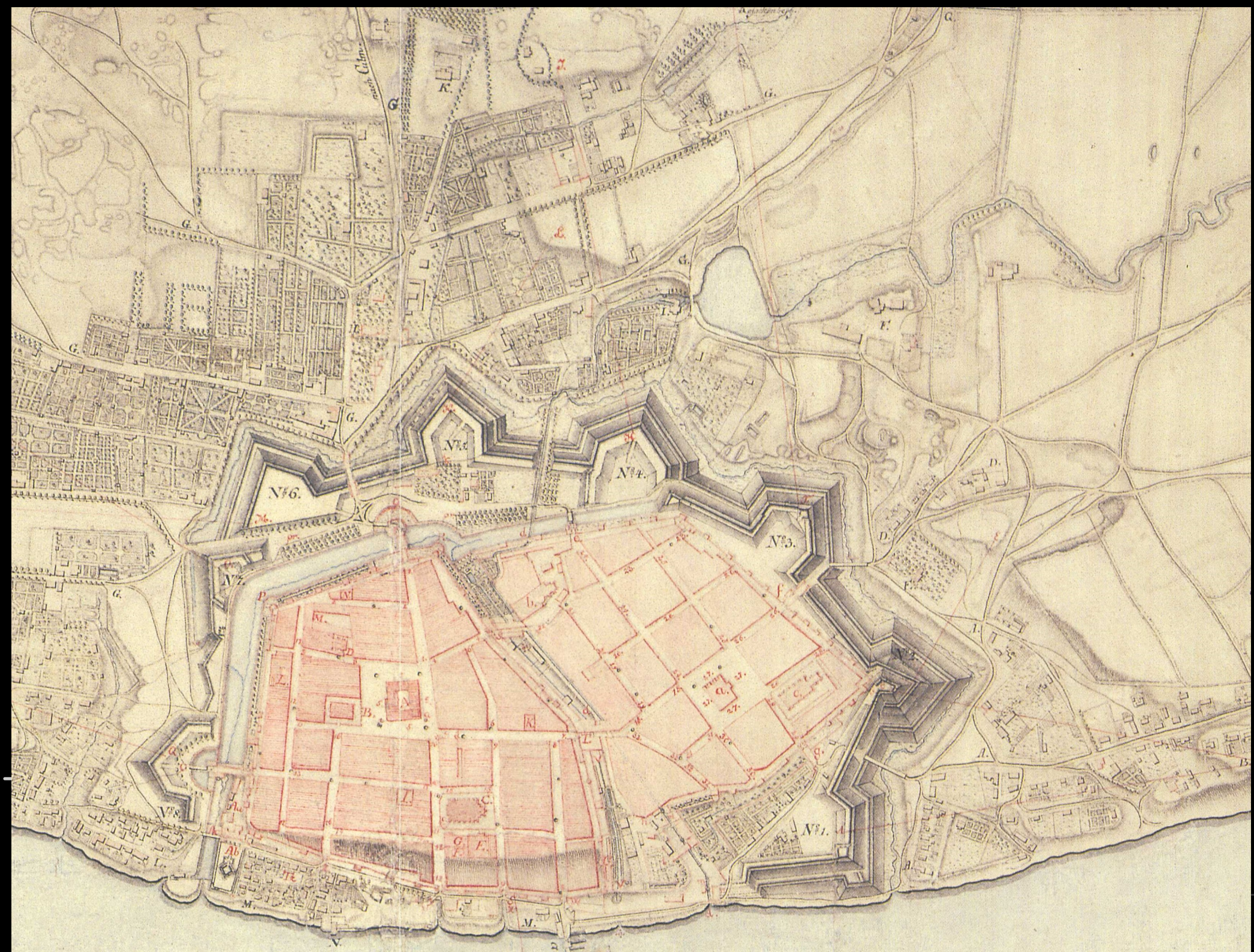
1242
SZPITAL
ŚW. DUCHA

RYBAKI

ZAMEK

PODMOKŁA DOLINA

POSTOLEC





15 lutego 2004 r., fot. Jan Kontek



15 lutego 2023 r.
TorunTour.pl



