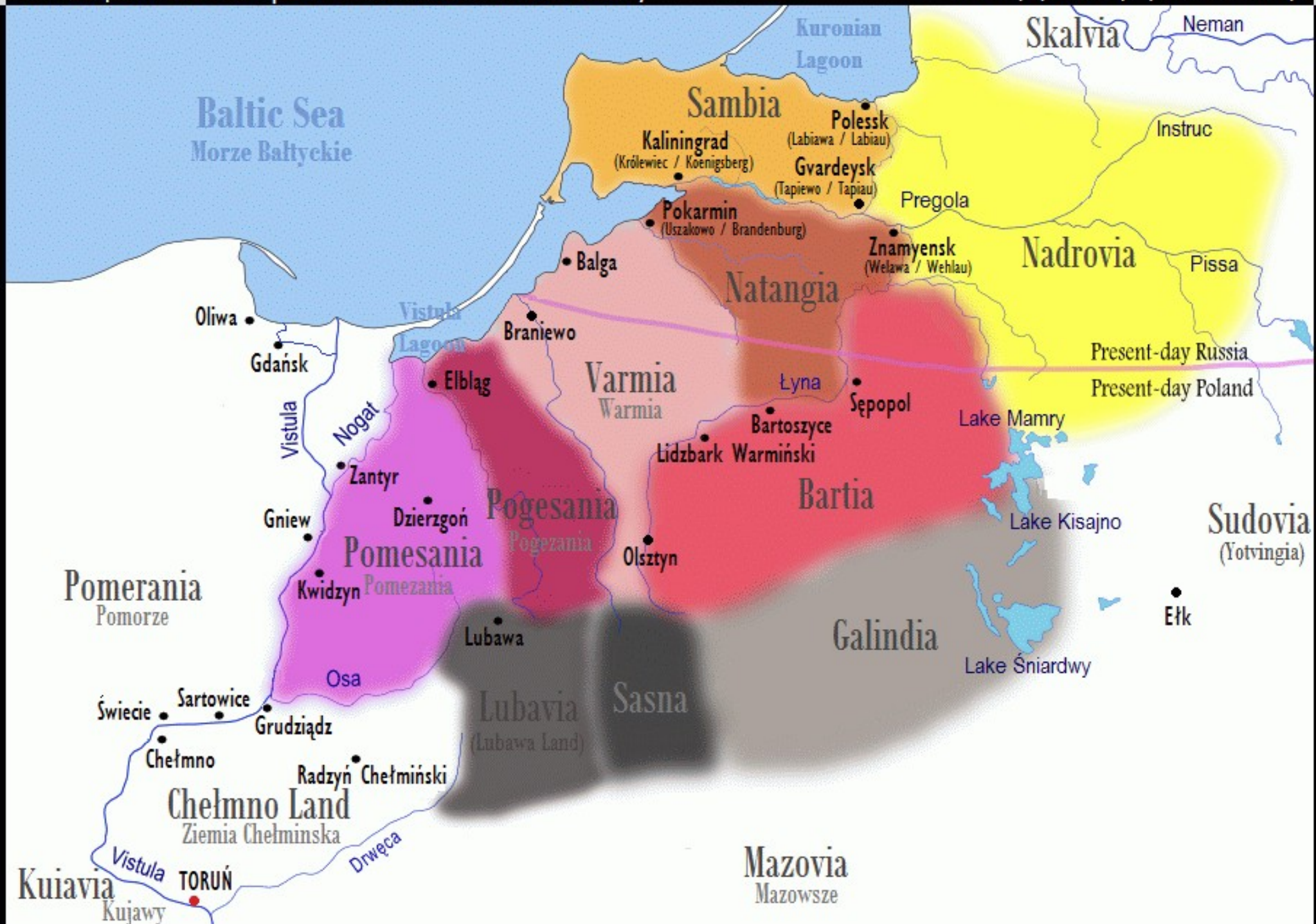




Baltic Tribes
c. 1200 C.E.



Państwo krzyżackie w Prusach | Teutonic State in Prussia
przed II pokojem toruńskim (1466 r.) | till the 2nd Treaty of Toruń (1466)

obszar do roku: / territory till the year: 1309 1346 1402

Królestwo Polskie / Kingdom of Poland

Wielkie Księstwo Litewskie, obszar do roku:
Grand Duchy of Lithuania, territory till the year: 13 w. / c. 1263 1341

1385-(1569)-1795 - Polish-Lithuanian Union (Republic of Both Nations)

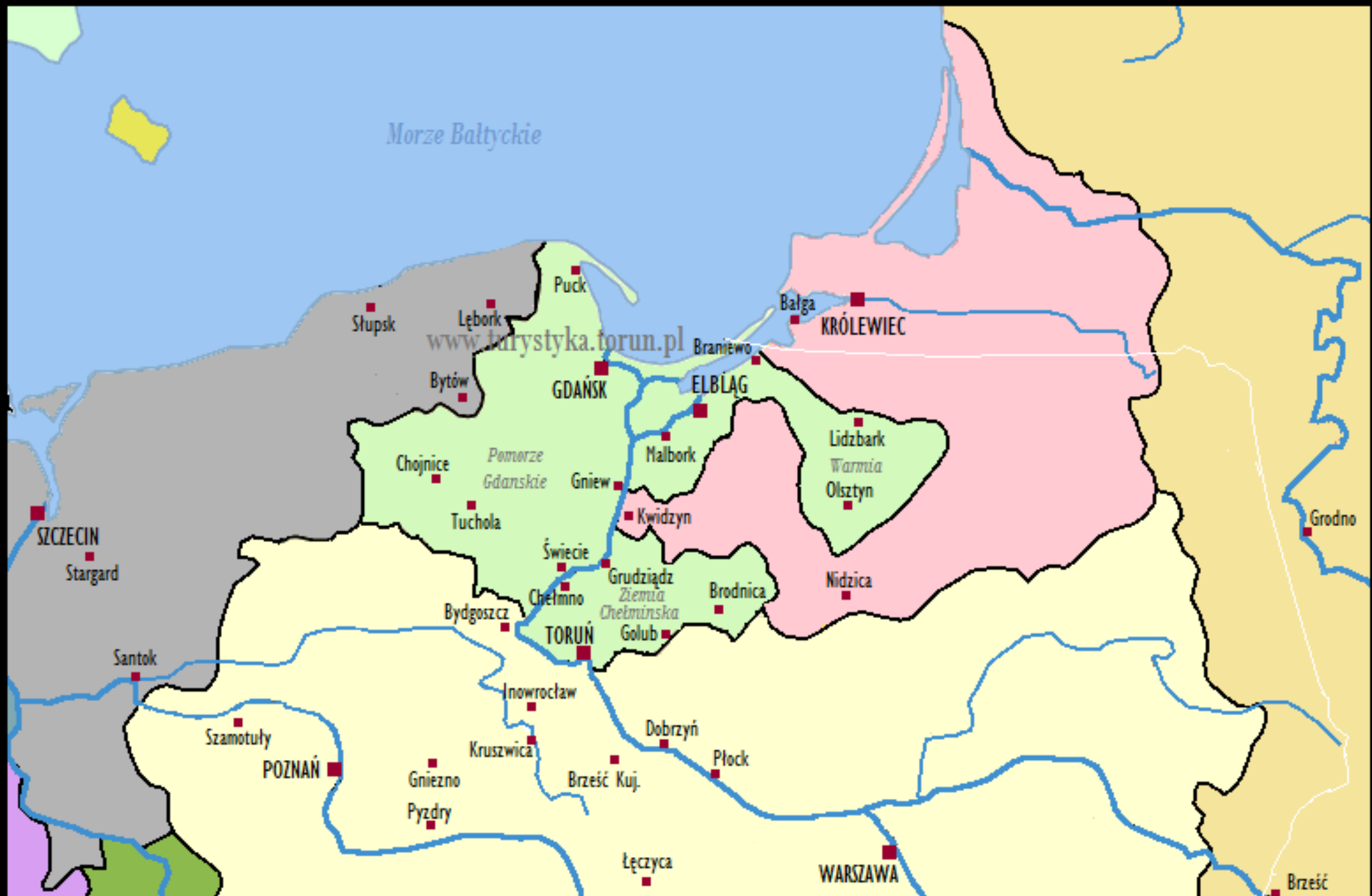
granica Świętego Cesarstwa Rzymskiego / Holy Roman Empire border

granica Polski od 1945 r. / Poland border since 1945



Morze Bałtyckie Baltic Sea

www.turystyka.torun.pl | www.visittorun.pl



Struktura terytorialna w Prusach Królewskich w I Rzeczypospolitej (2. poł. XVI w.)

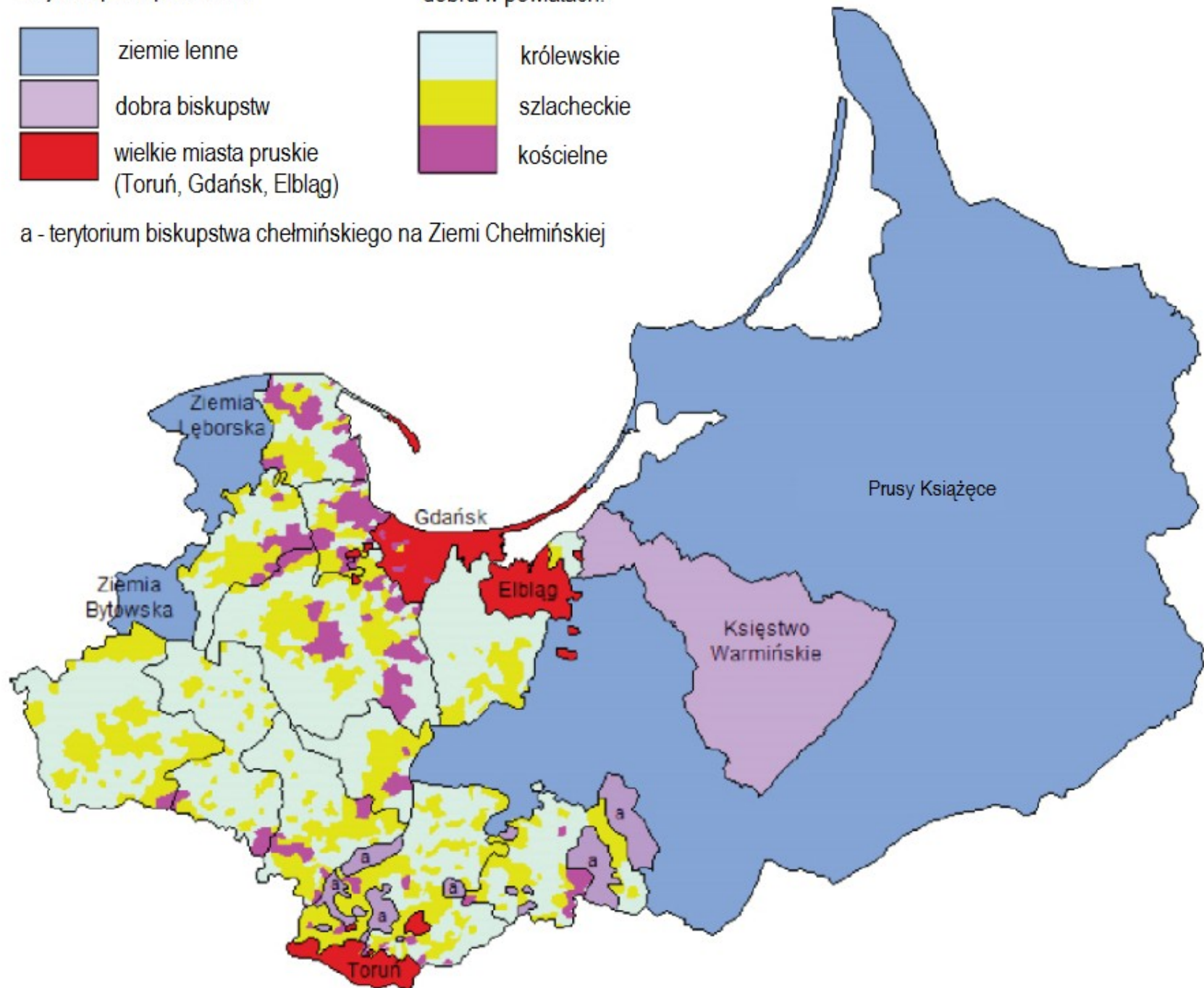
terytoria poza powiatami:

- ziemie lenne
- dobra biskupstw
- wielkie miasta pruskie (Toruń, Gdańsk, Elbląg)

dobra w powiatach:

- królewskie
- szlacheckie
- kościelne

a - terytorium biskupstwa chełmińskiego na Ziemi Chełmińskiej



PRUSY KSIĄŻĘCE

WOJEWÓDZTWO CHEŁMIŃSKIE XVI-XVIII w.

0 10 20 km

- TORUŃ** ■ wielkie miasto
- CHEŁMNO** ○ stolica województwa
- CHEŁMNO** ● miasto
- NOWE MIASTO** ○ stolica powiatu
- Rogowo ● wieś



OSTSEE







Thorun

Toron

tor uń

to ruń







Pieczeń
maryjna,
2. poł. XIII w.



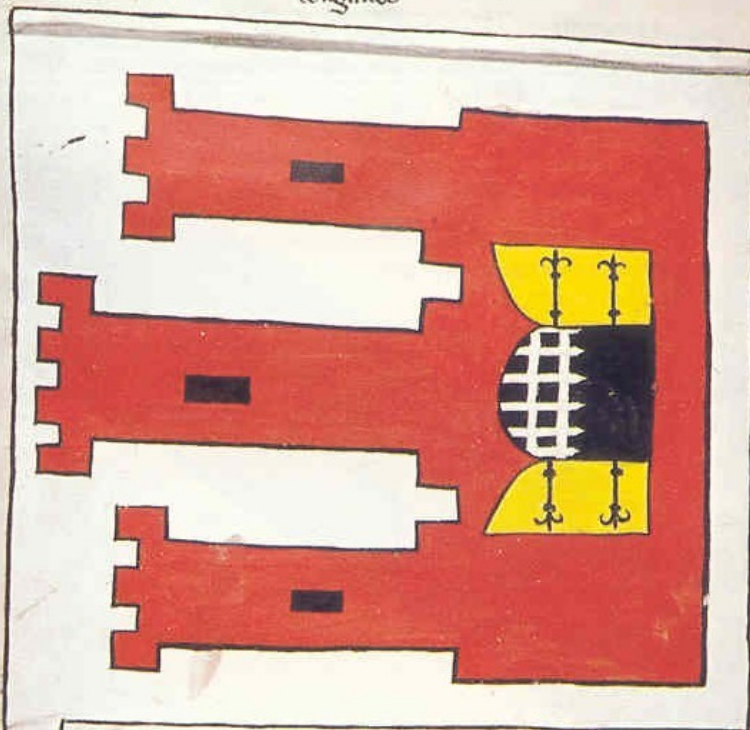
Pieczeń
Świętojańska
/ sekretna,
1. poł. XIV w.



TorunTour.pl

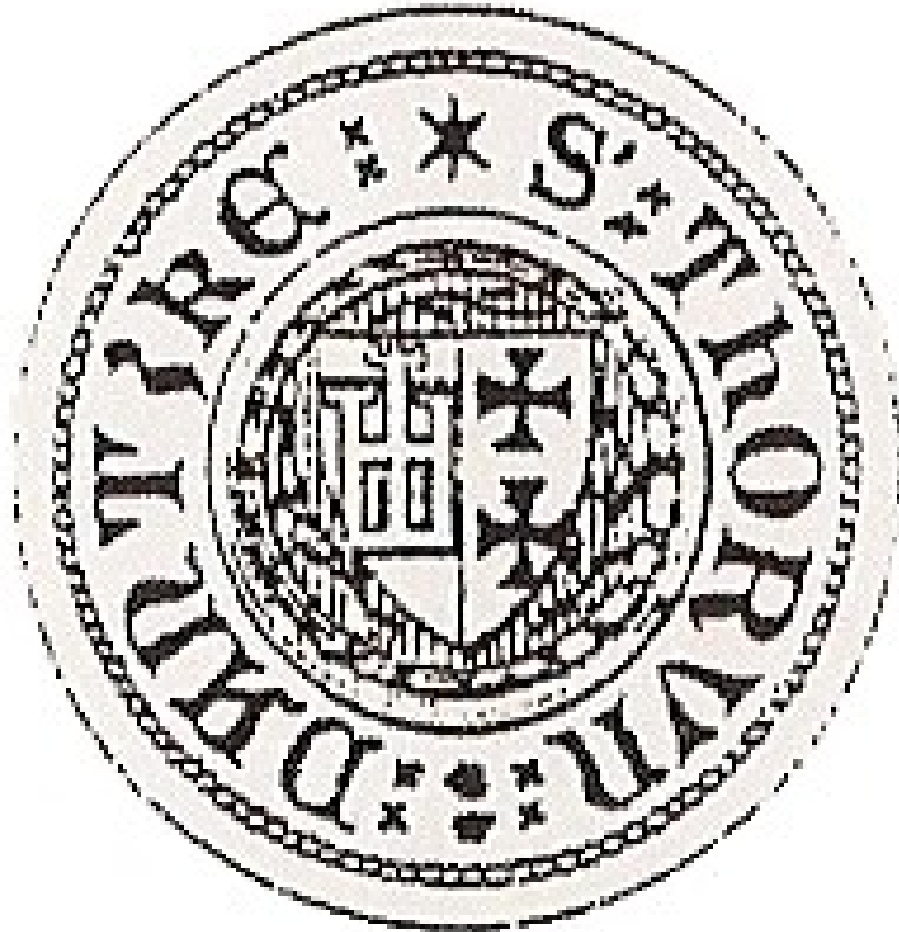
Bandierum Civitatis Thoremis quod dicebat
 Thoremis ante Cumanis de domesticis et pectus con-
 ductis gentibus et plures milites solentes et mercenari-
 a Thoremis perhibere qui nunc ad magna captant
 celebant

longitudo



latitudo

Nota hoc bandierum continet in longitudine duas vlnas cum
 dimidio altero quartali In latitudine vero duas vlnas minus
 medio quartali Cauda aut p[er]hibetur in longitudine duarum
 vlnarum minus quartali In latitudine unius quartalis a superio-
 re qu[od] in inferio[re] tanto sit[us] i[n] fine sitissime





TorunTour.pl

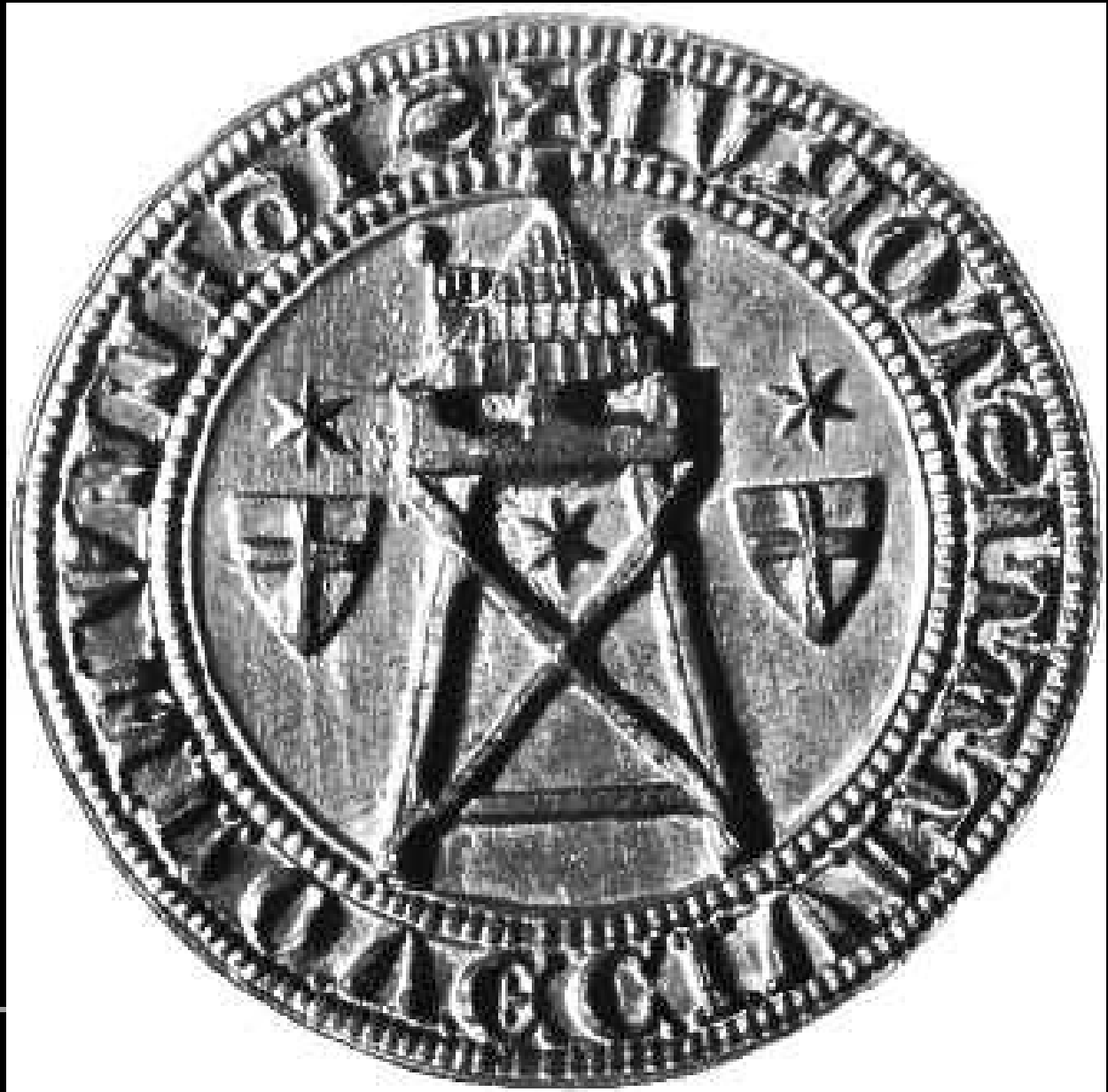






Fig. 94 Sravinsk privatny grajacy hejnat na viciny

Fig. 94. Feuerwehmann bläst das Hecklied vom Turm.