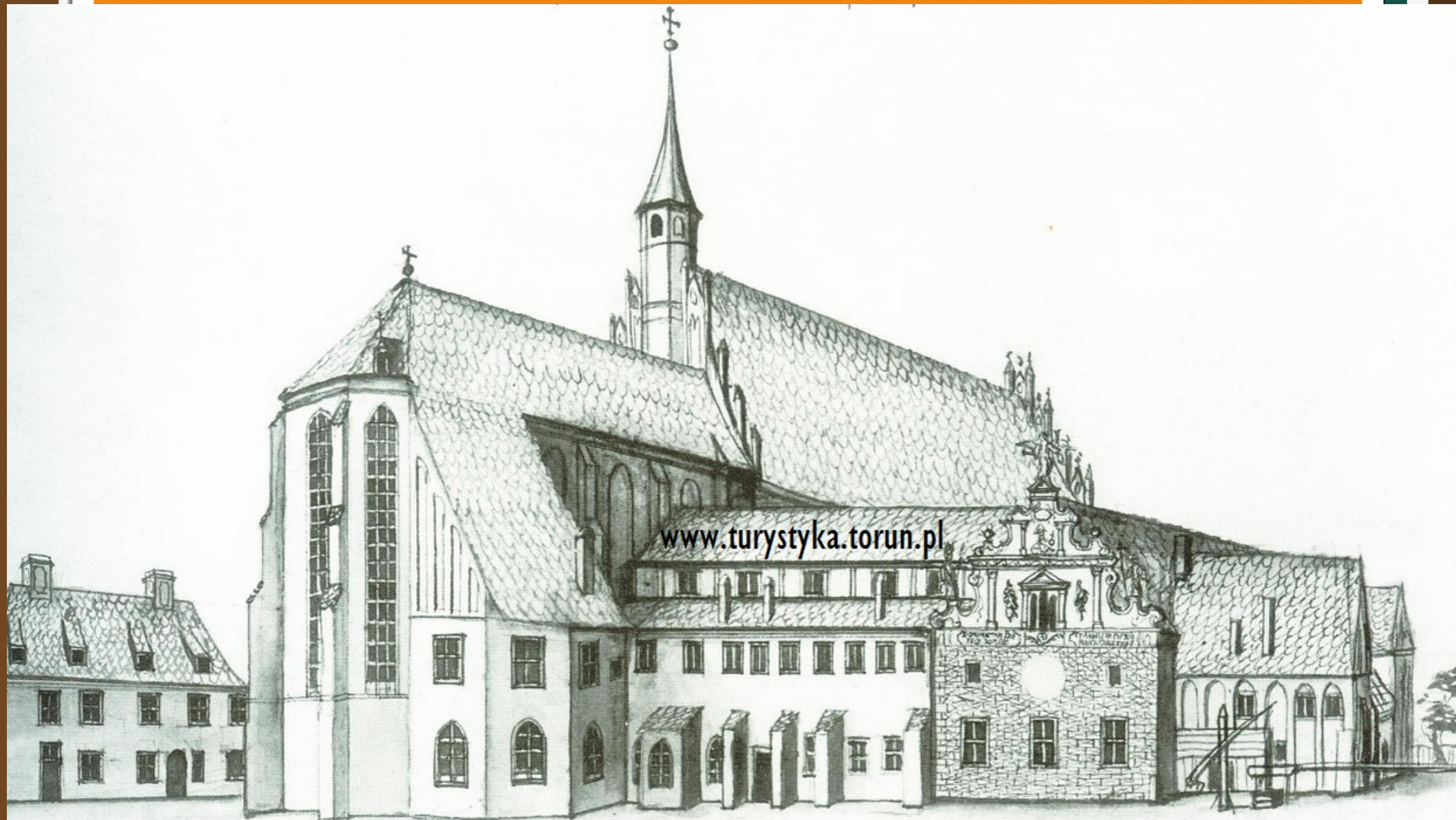


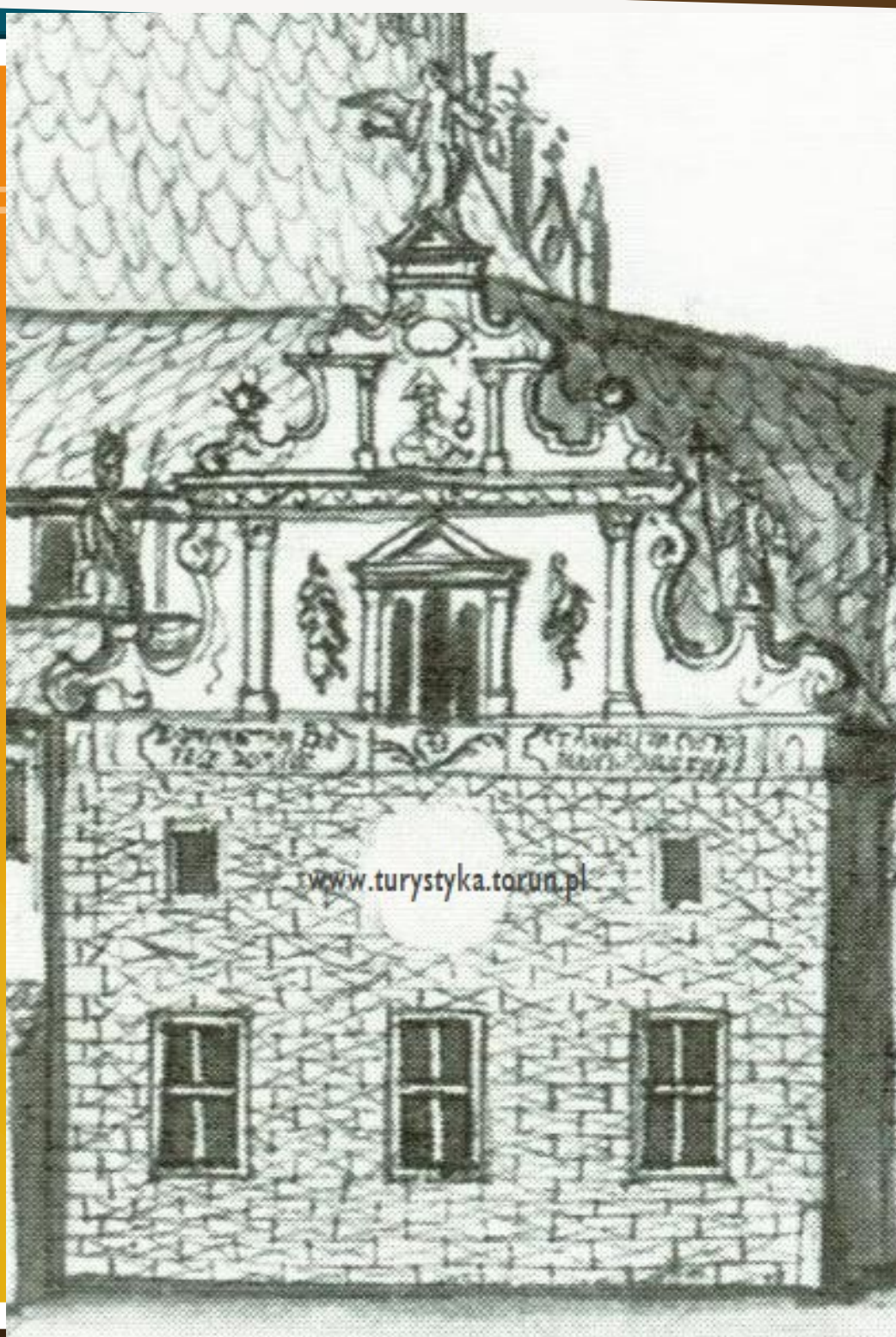


Obiekty historyczne nieistniejące

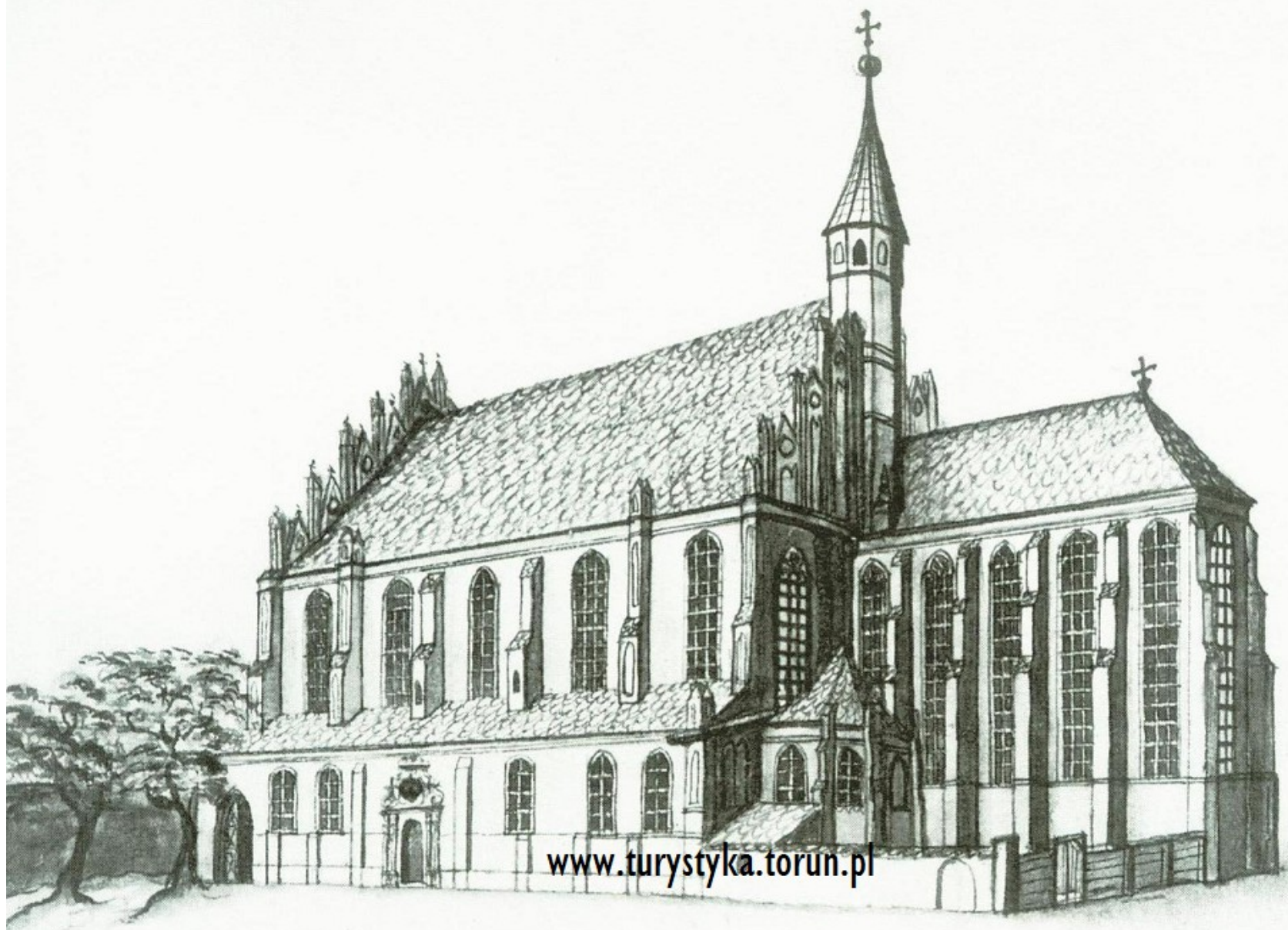


www.turystyka.torun.pl





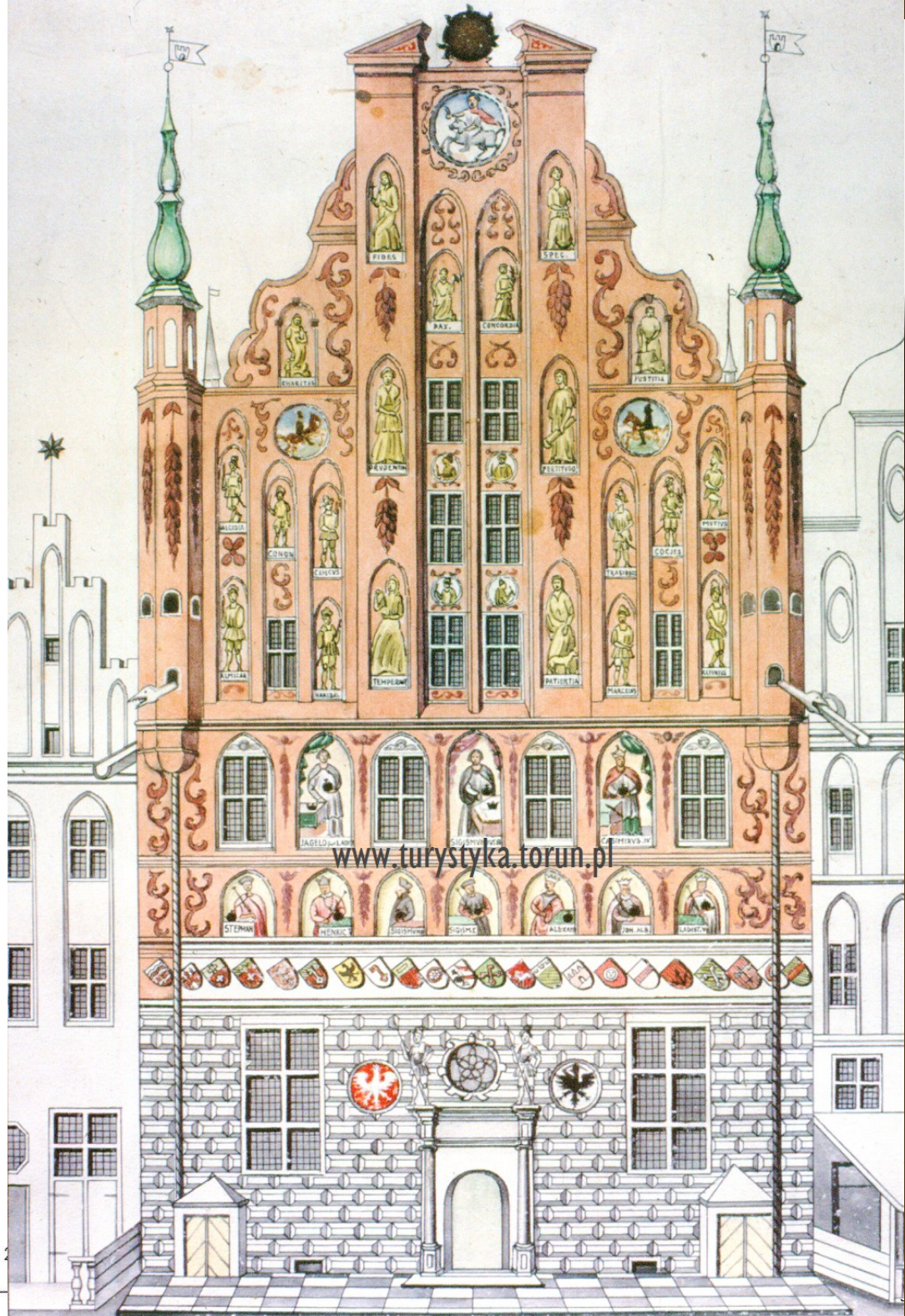
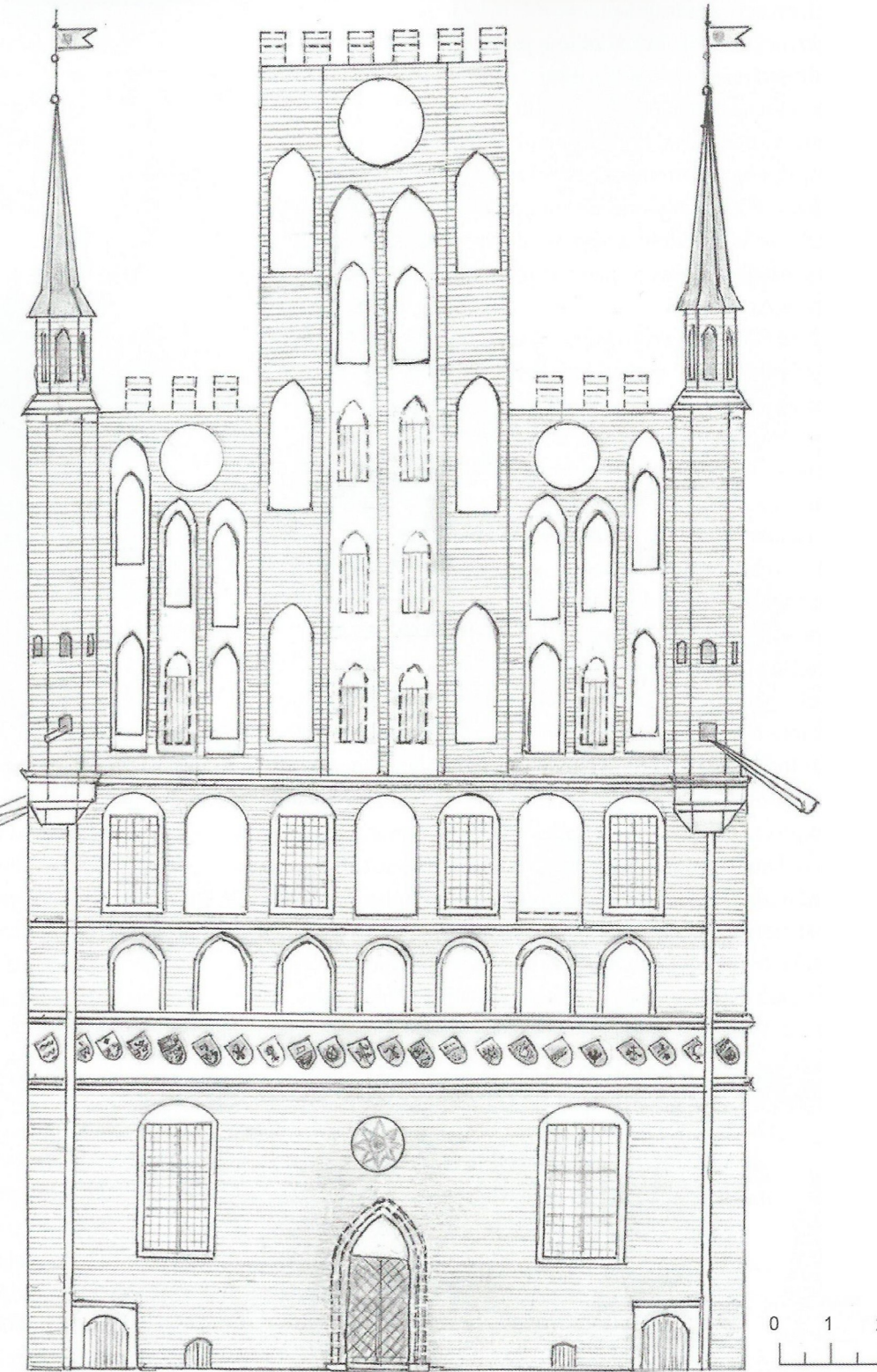
www.turystyka.torun.pl

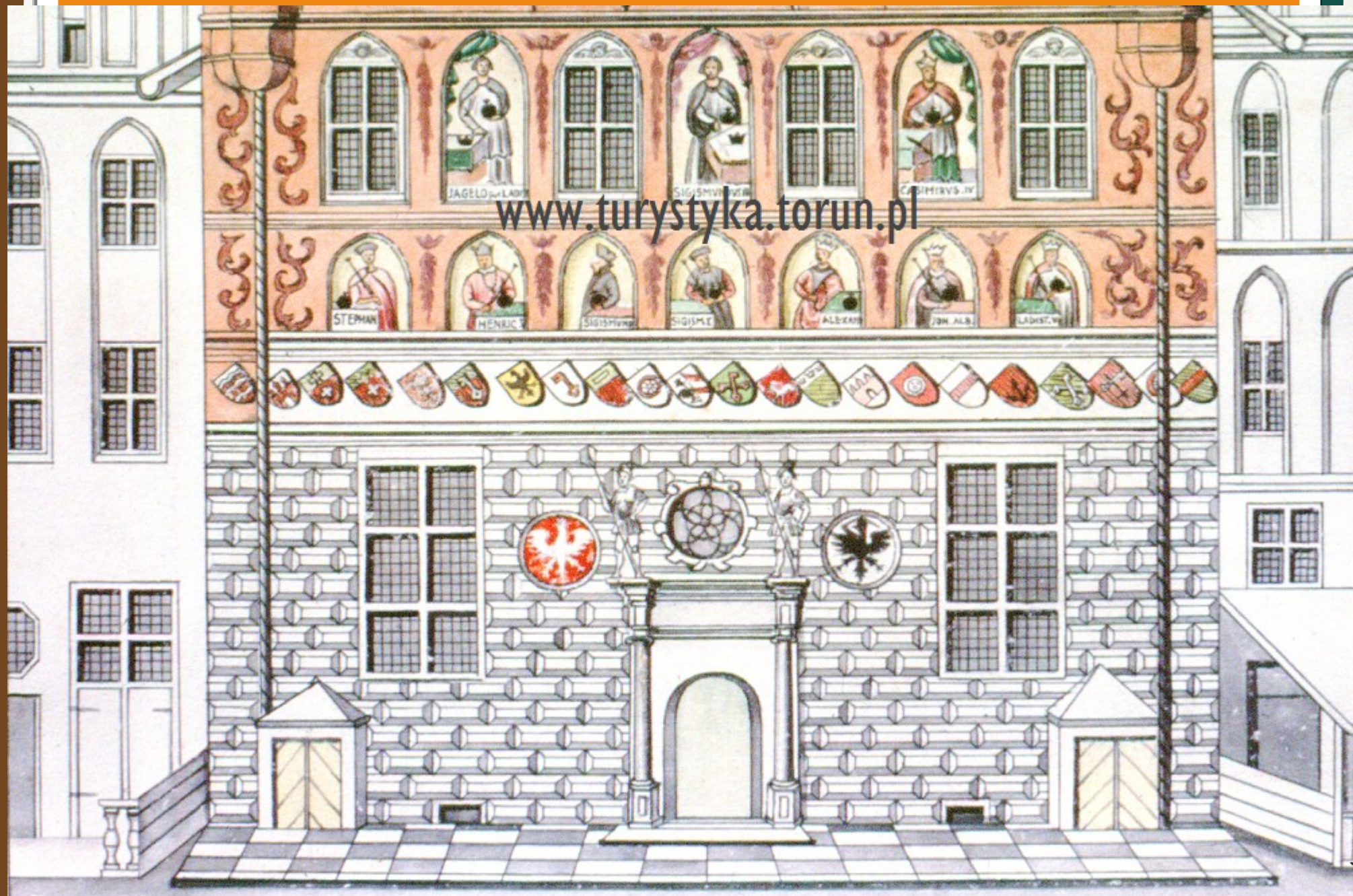


www.turystyka.torun.pl

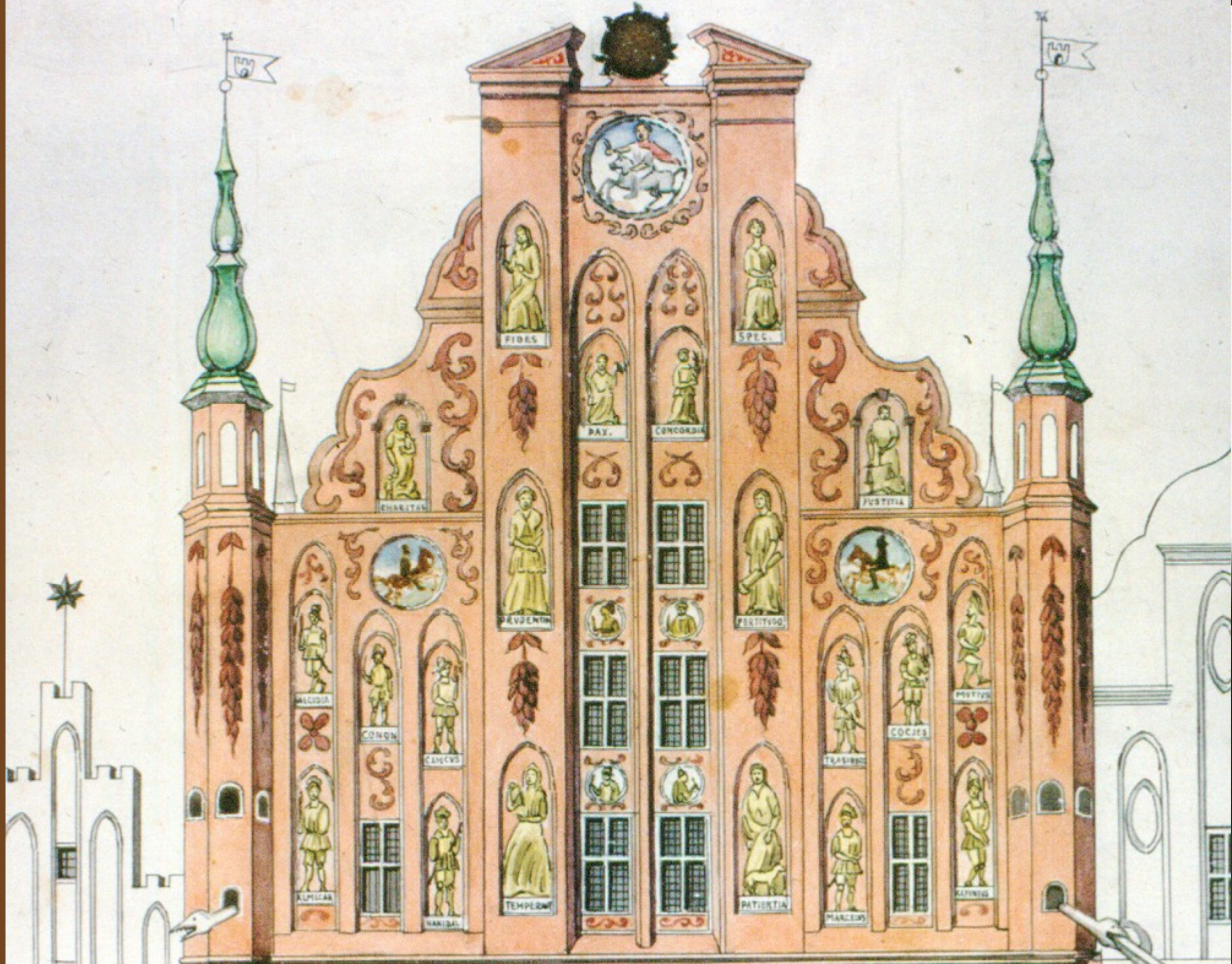


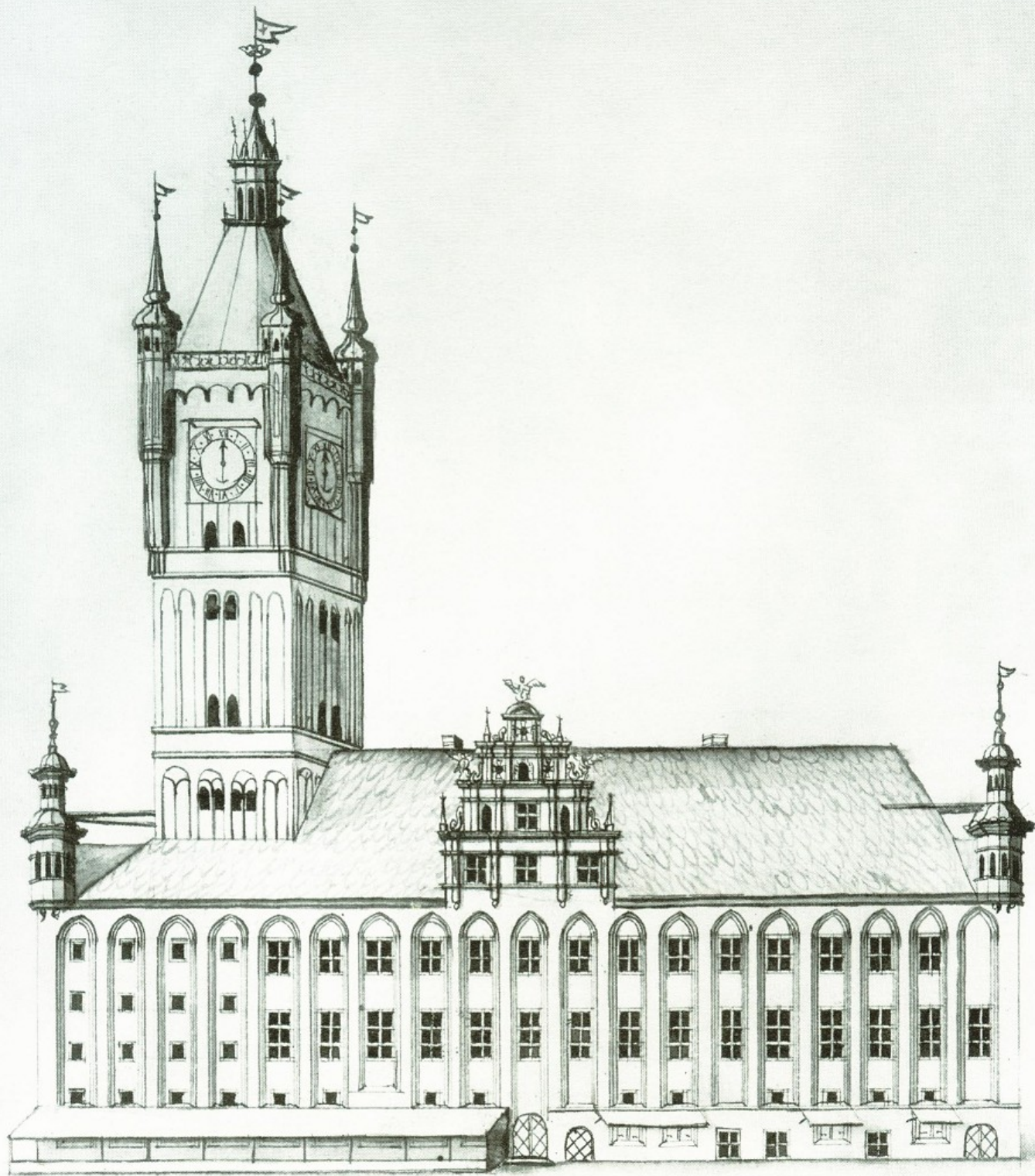
2017 r. inż. arch. Katarzyna Rudólf-Kanabaj oraz inż. arch. Nina Bloch-Budzyńską

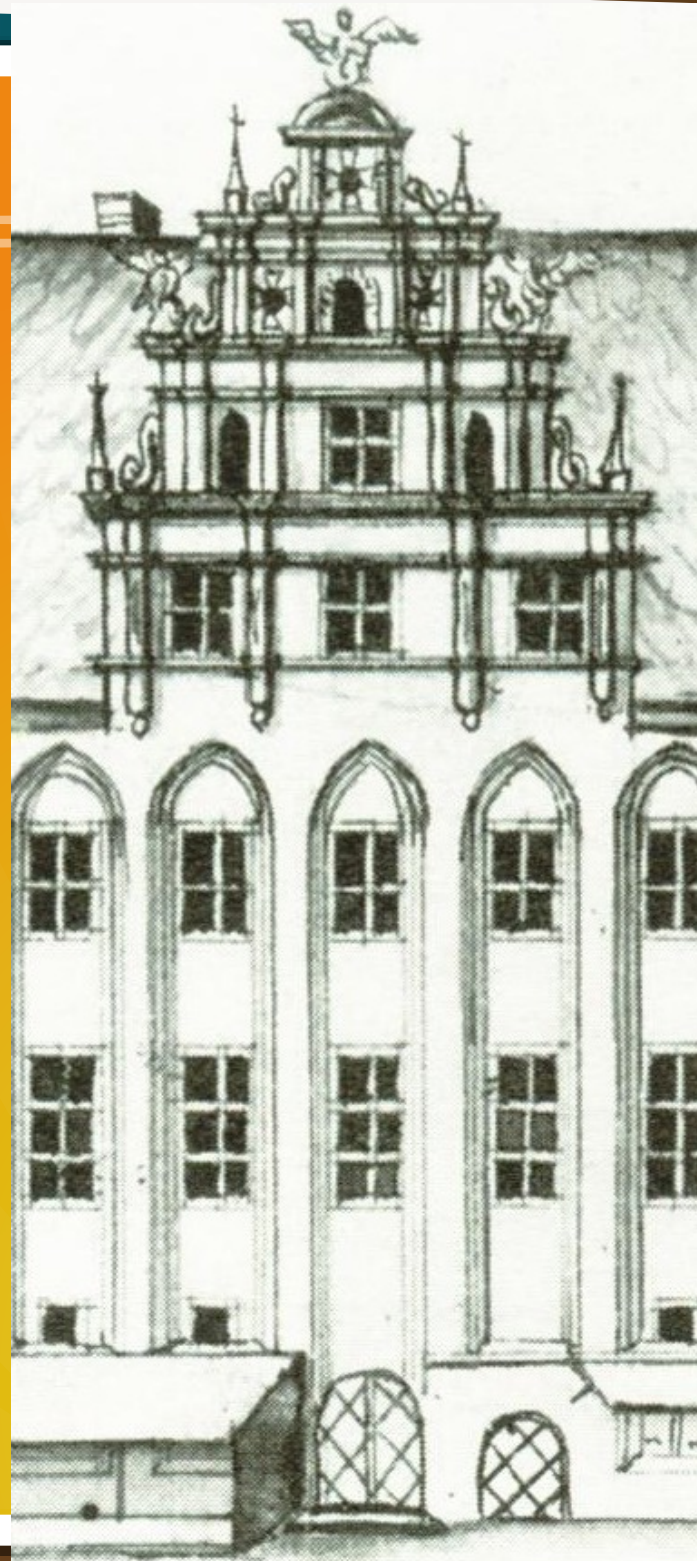


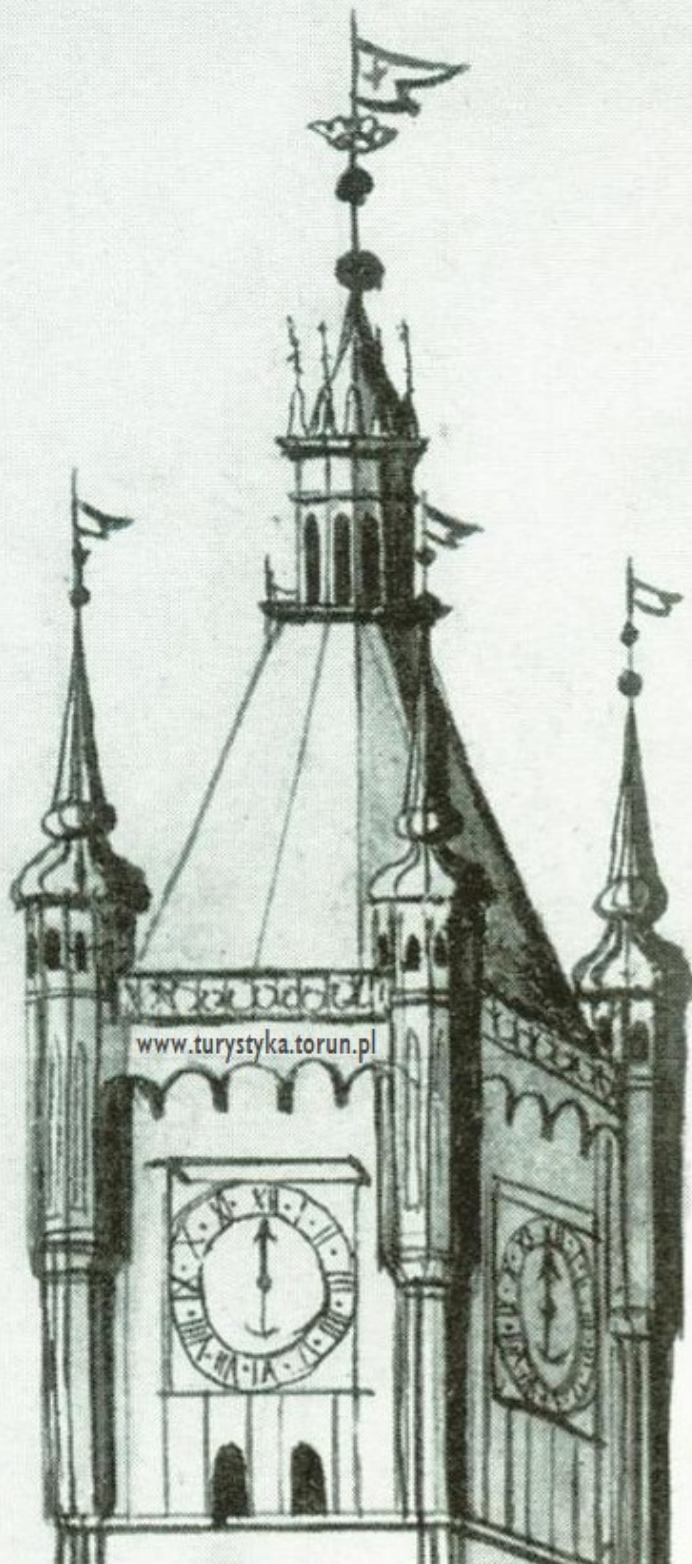


www.turystyka.torun.pl









Do 1703 r. wieża ratuszowa prezentowała się dumnie i majestatycznie zwieńczona wysokim hełmem.

Zbudowano go w 1430 r. i zakończono formą latarni z iglicą zwieńczoną chorągiewką. Ponadto naroża wieży zwieńczone były mniejszymi hełmami.

W 1593 r. ozdobny gotycki hełm wieży był remontowany i pomalowany na zielono. Na wierzchołku iglicy hełmu znajdowała się złota korona, symbolizująca niezależność toruńskiej republiki mieszczańskiej (Respublicae Thorunensis), a nad nią była chorągiewka blaszana. W 1615 r. hełm wieży pokryto nową blachą ołowianą i w 1619 r. ponownie pomalowano.

Hełmy czterech narożnych wieżyczek wieży w 1615 r. zostały zmienione z gotyckich na współczesne manierystyczne o formach bardziej „miękkich” — cebulastych. One również zakończone były chorągiewkami. Na wieży, u podstawy hełmu, znajdował się — istniejący do dziś - „taras widokowy”, na którym fleciści wygrywali różne melodie i różnych porach dnia. Taras ten miał również funkcje obserwacyjne, skąd można było wypatrzeć np. zagrożenie pożarowe czy inne niebezpieczeństwa.

W ten sposób wieża wyglądała niezwykle imponująco. Była jednocześnie wyrazem samostanowienia, autonomii władzy Torunia i jej niezależności od centralnej polskiej władzy królewskiej.

Stan taki, wraz z pięknie zdobionymi szczytami, dokładnie prezentują rysunki Ratusza wykonane przez G. F. Steinera, znanego XVIII-wiecznego rysownika toruńskiego.

MDCCXXVII PRISTINO DECORI REDDIT. SEQ. XXXVII

www.turystyka.torun.pl

FELIX VRBS TVTO QVÆ PROPVGNACVLA MVRO
FIRMAT, DVMTAXIS ITVR INORBE TOGIS.
ATQVE VBI SVBIECTO CONCORDIA CIVE SENATVS
IVSTICIAM SANGTA CVM PIETATE FACIT.
SERV MEST SEMIRVTAM CIRCVM DARE TVRRIBVS ARCEM
ANTE FORES CVM IAM MARS TRVCVLENTVS ADEST
AETAQVE PRACIPITI NIL PROSVNT MOENIA VALLO,
INTIMA DVMDISCORS PRALIA CIVIS AGIT

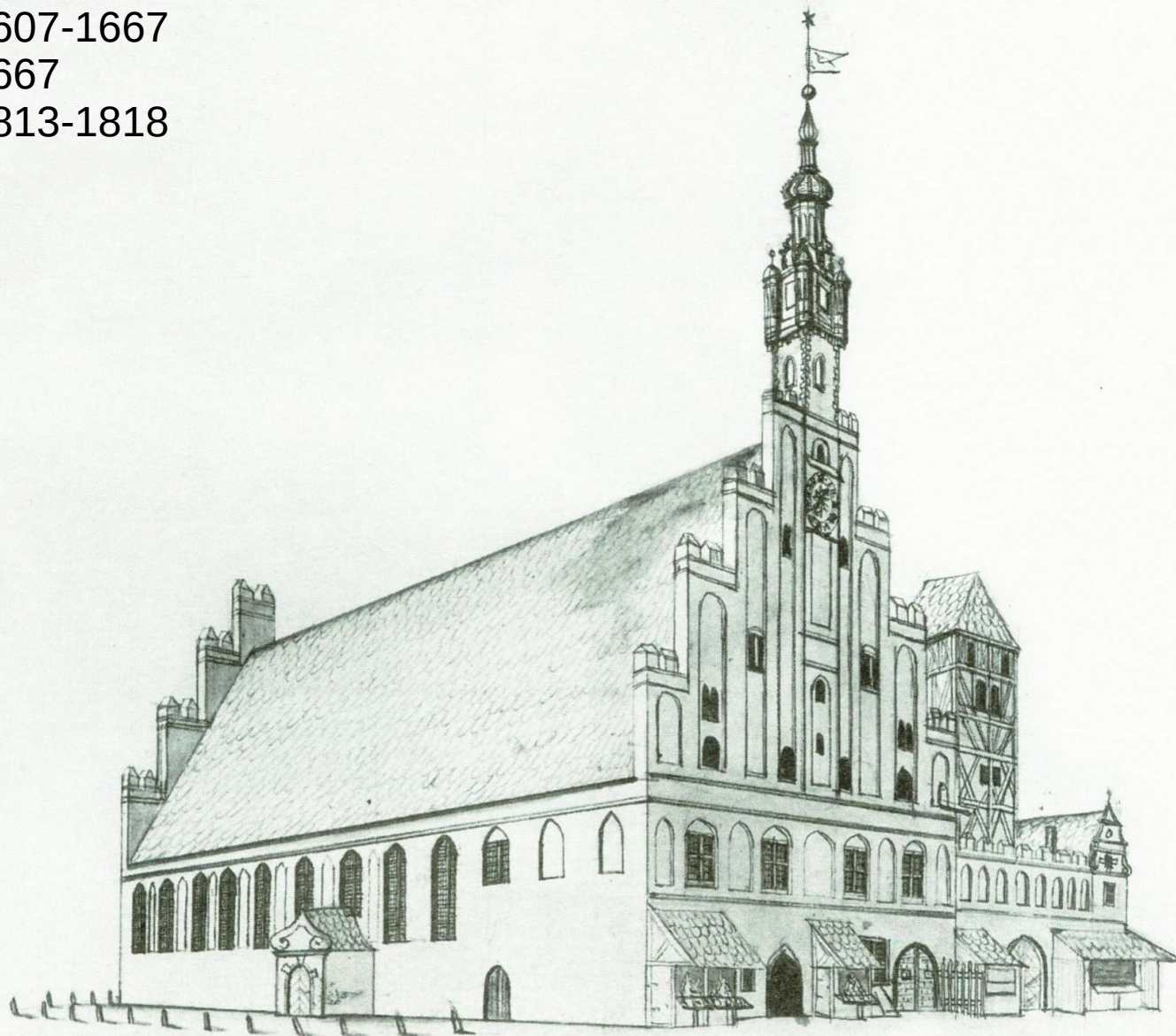


FELIX VRBS TV TO QVE PROPVNA CVLA MYRO
FIRMAT DVMI FAX IS HVN IN ORBE TOGIS
ATQVE VBI SVB RECTO CONGRVS CVM CIVE SENATVS
IVSTICIAM SANCTA CVM PIELATE FACIT
SERVMEI SEMIVTAM CIRCVMDARE TVRIBVS ARCEM
ANTE FORES CVM IAM MARS HV CVLENTVS ADPES
ALTA QVE PRAGIT H NIL PROSVNT MCENIA VALLO
IN TMA DVVM DECORS TRACTATA VIS AGIT

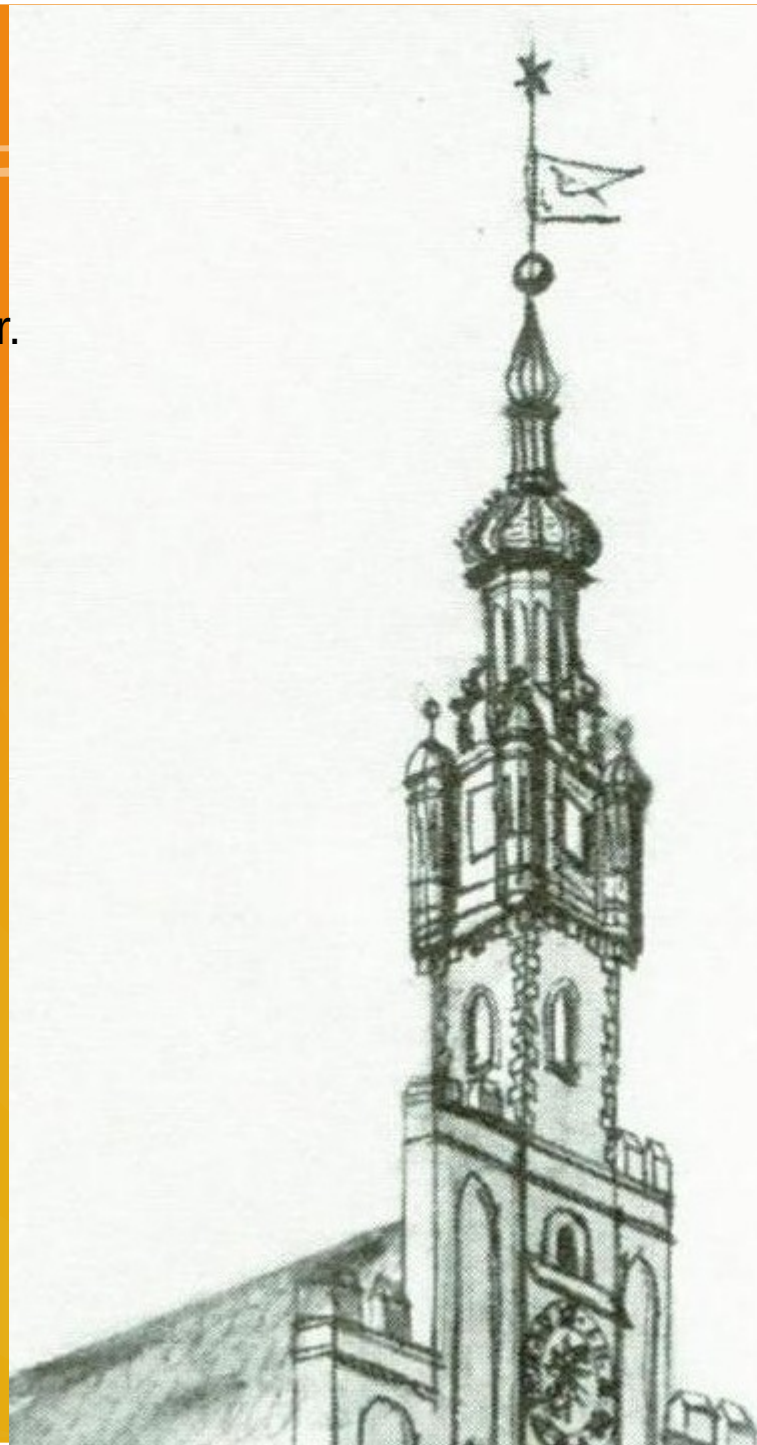
TorunTour.pl

Perspectivischer Abriß
der St. Dreifaltigkeits = Kirche.
in Thorn.

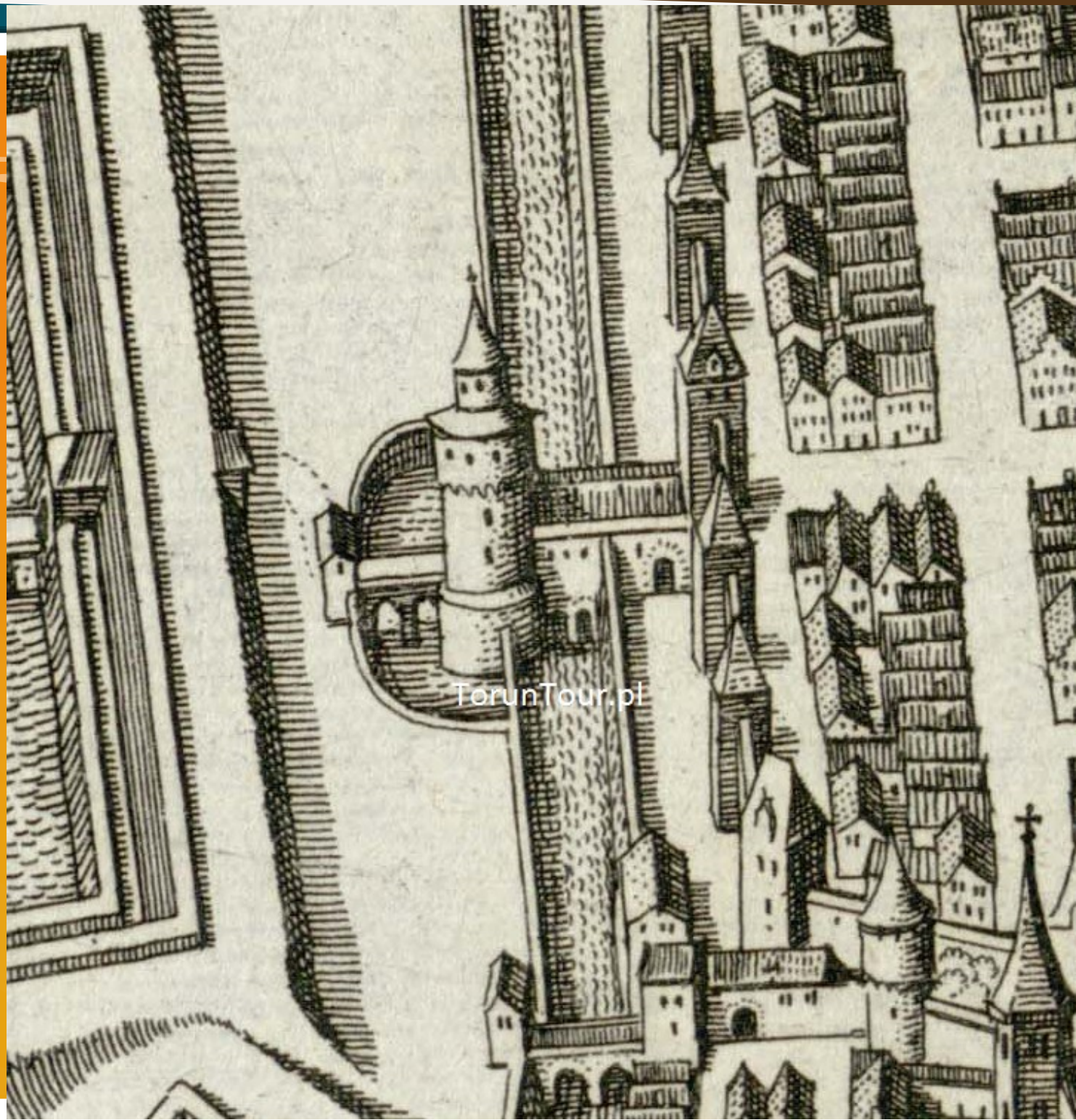
po 1351 r.
1607-1667
1667
1813-1818



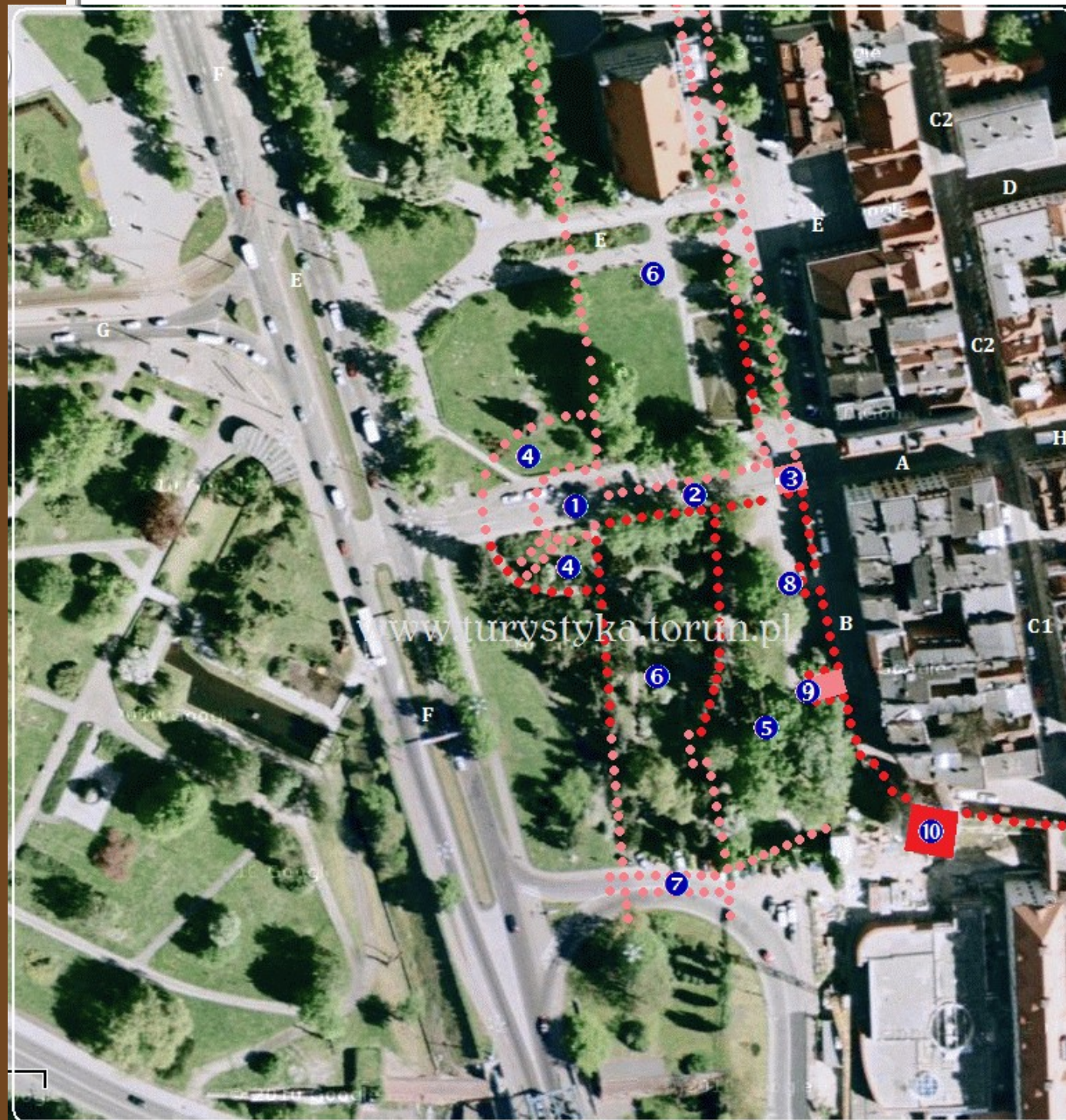
1568 r.



1429-1703



TorunTour.pl



Lokalizacja południowo-zachodniego odcinka średniowiecznego systemu obronnego Torunia

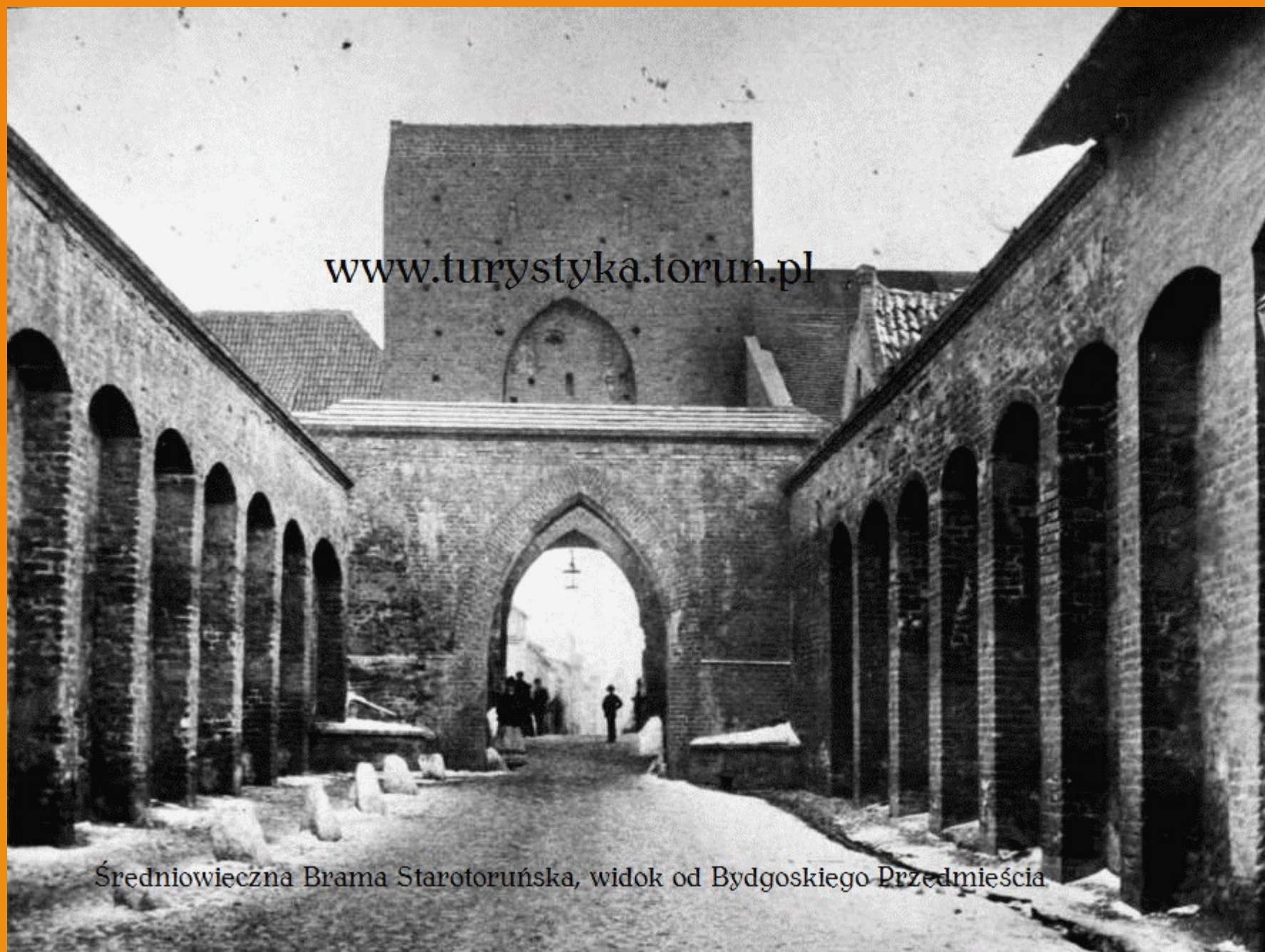
- 1 - Barbakan Starotoruński (1429-1703; 17 m wys.)
- 2 - Szyja barbakanu (26 m dług., 8 m szer.)
- 3 - Brama Starotoruńska (2. poł. XIII w. - ok. 1888)
- 4 - Fosa barbakanu (25 m średn., 10 m szer.)
- 5 - Suche międzymurze
- 6 - Mokra fosa
- 7 - Tama spiętrzająca wodę w fosie
- 8 - baszta obronna
- 9 - baszta obronna Krzywa Wieża nie istniejąca
- 10 - baszta obronna Krzywa Wieża istniejąca

- - linie murów istniejących
- - linie murów nie istniejących

www.turystyka.torun.pl

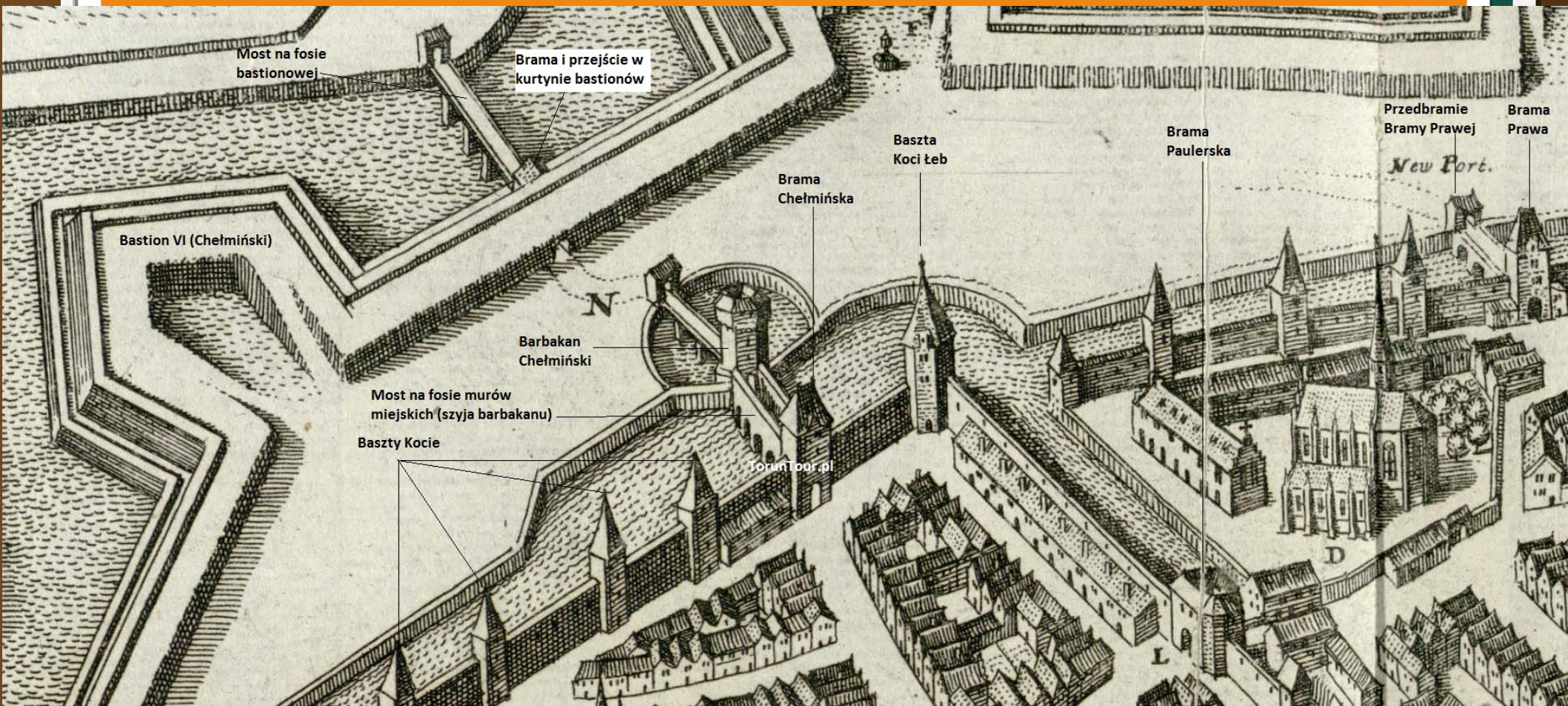
Ulice:

- A - M. Kopernika (dawniej Starotoruńska)
- B - Pod Krzywą Wieżą
- C1 - Piekary
- C2 - Piekary (dawniej Kozia)
- D - Różana
- E - plac M. Rapackiego
- F - al. Jana Pawła II (dawniej al. 700 lecia Torunia)
- G - F. Chopina
- H - M. Kopernika (dawniej Św. Anny)



www.turystyka.torun.pl

Średniowieczna Brama Starotoruńska, widok od Bydgoskiego Przedmieścia



Most na fosie bastionowej

Brama i przejście w kurtynie bastionów

Bastion VI (Chełmiński)

Barbakan Chełmiński

Most na fosie murów miejskich (szyja barbakanu)

Baszty Kocie

Brama Chełmińska

Baszta Koci łeb

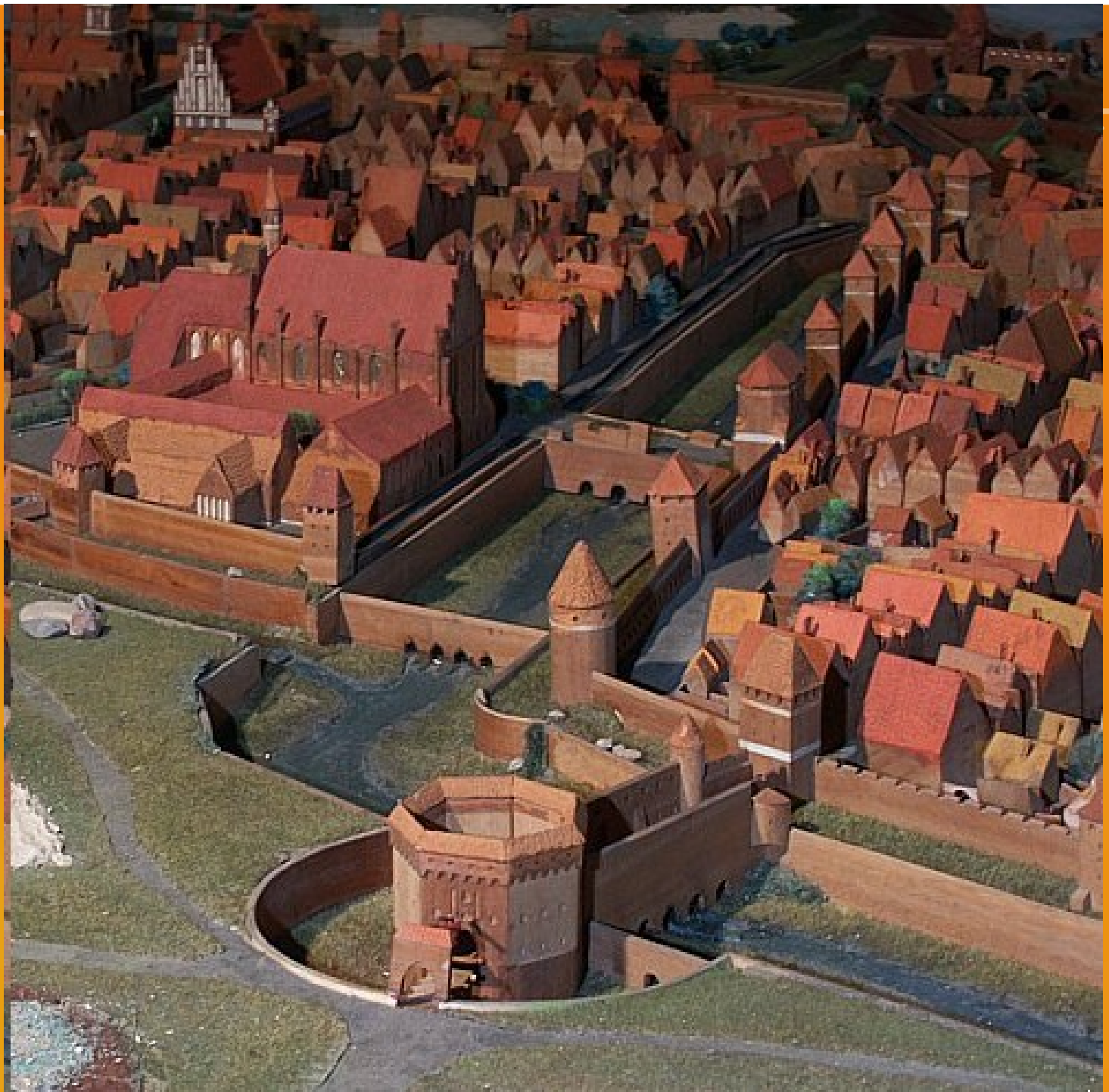
Brama Paulerska

Przedbramie Bramy Prawej

Brama Prawa

New Port.

TorunTour.pl

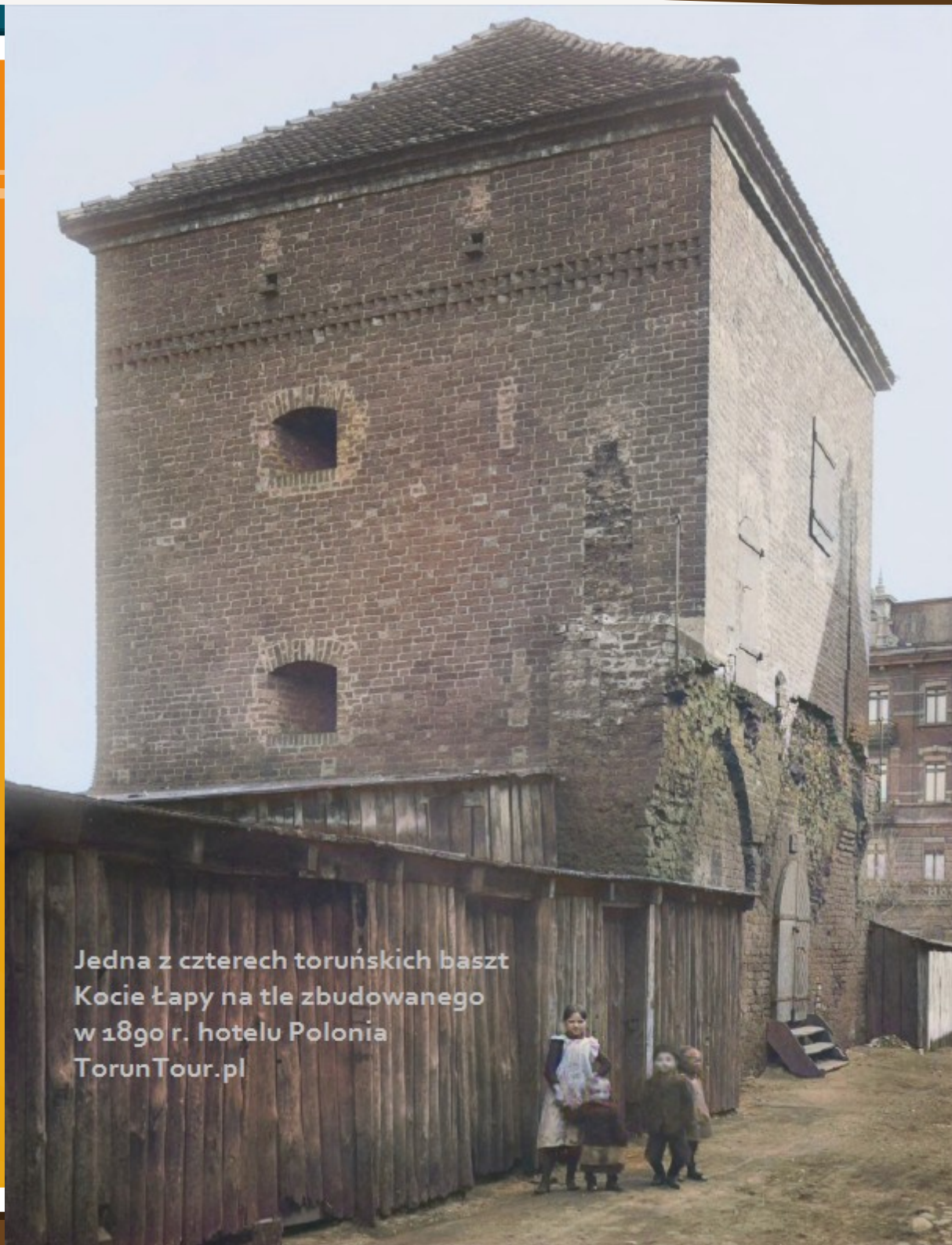


1449-1703









Jedna z czterech toruńskich baszt
Kocie Łapy na tle zbudowanego
w 1890 r. hotelu Polonia
TorunTour.pl





Przed 1878 r.

TorunTour.pl



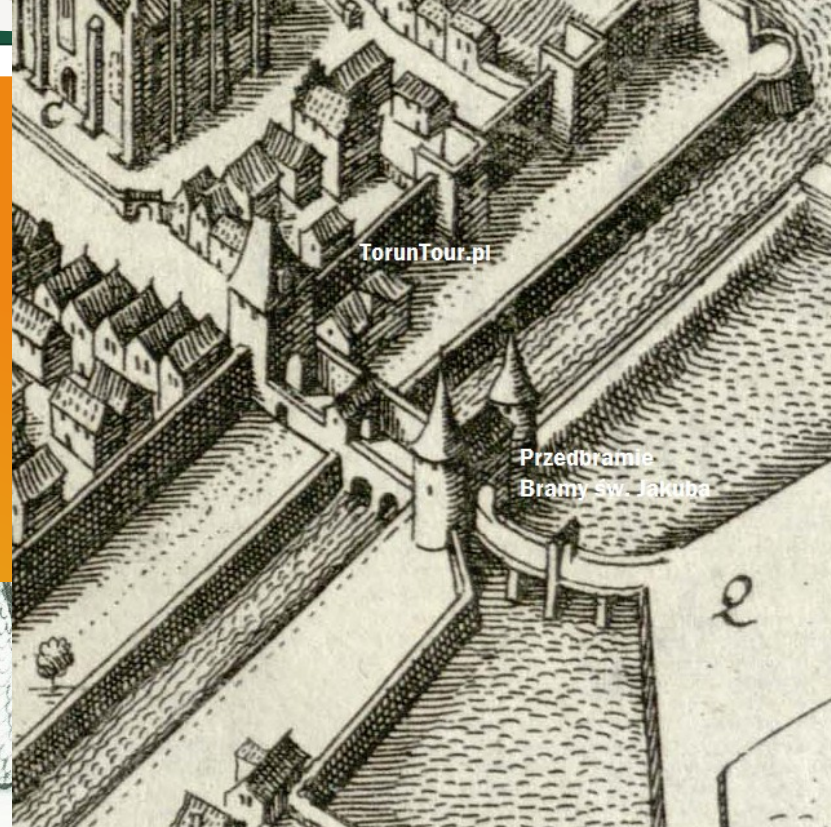
2021 r.



TorunTour.pl
Brama Więzienna (Paulerska)
widziana od strony Starego
Miasta (ulicy Szewskiej) przed
jej rozbiórką w 1879



do 1867 r. więzienie



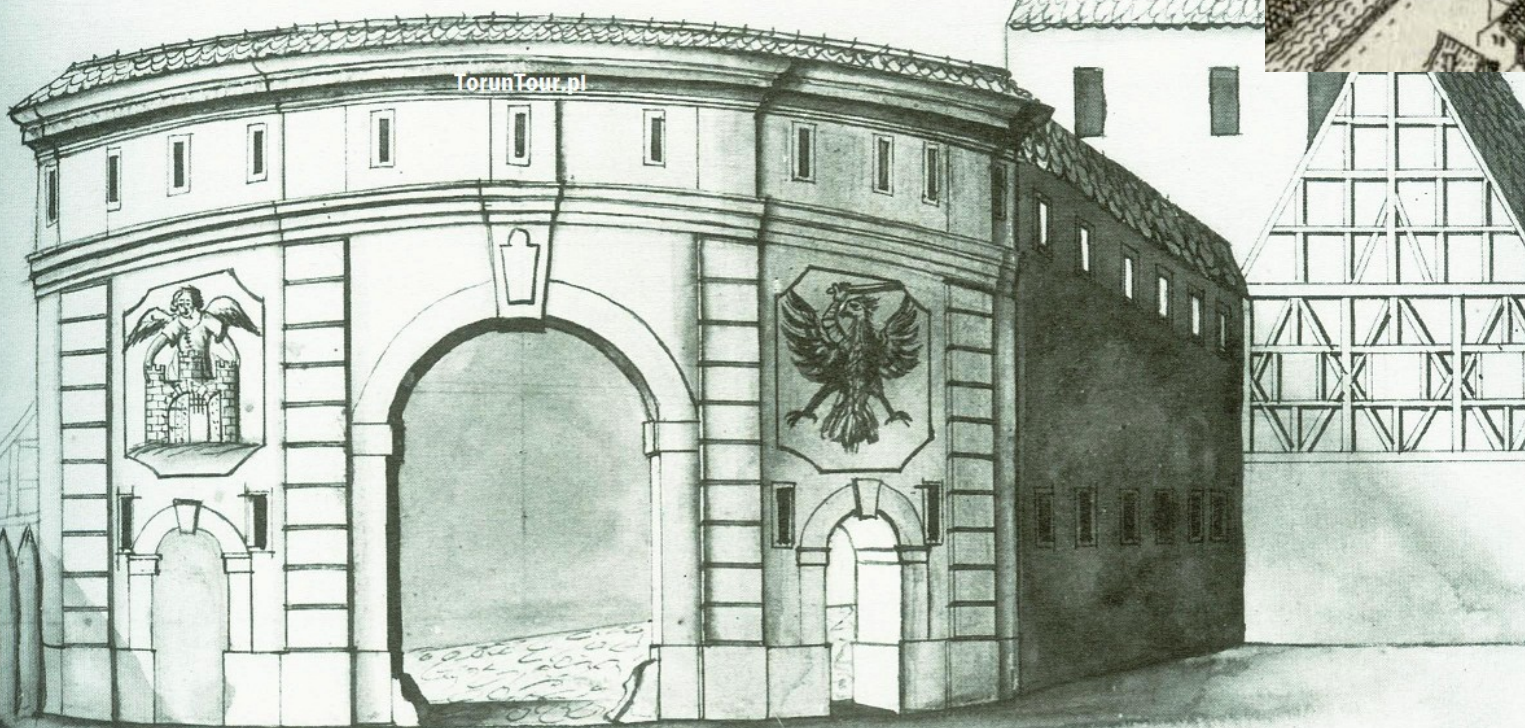
Das Neuerbaute, Jacobs-Thor, in Thorn. A. 1744.

Przedbramie Bramy św. Jakuba.

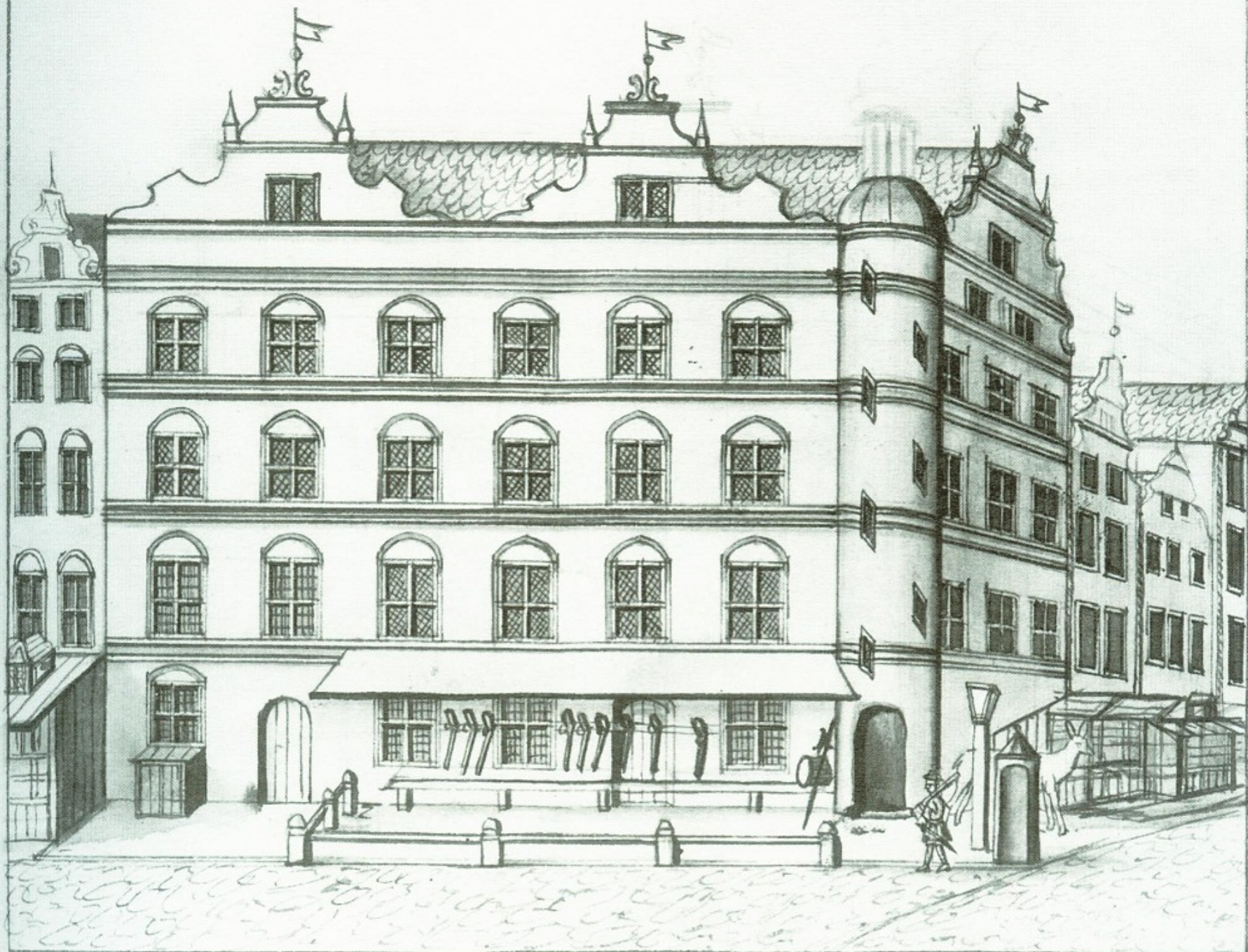
Zbudowane w tej formie w 1744 r. na miejscu zniszczonego w 1703 r. przez Szwedów przedbramia wcześniejszego.

Barokowa forma fasady przedbramia została ozdobiona m.in. herbami: Torunia (po lewej) i Prus Królewskich (po prawej).

Brama św. Jakuba, XIII/XIV w.



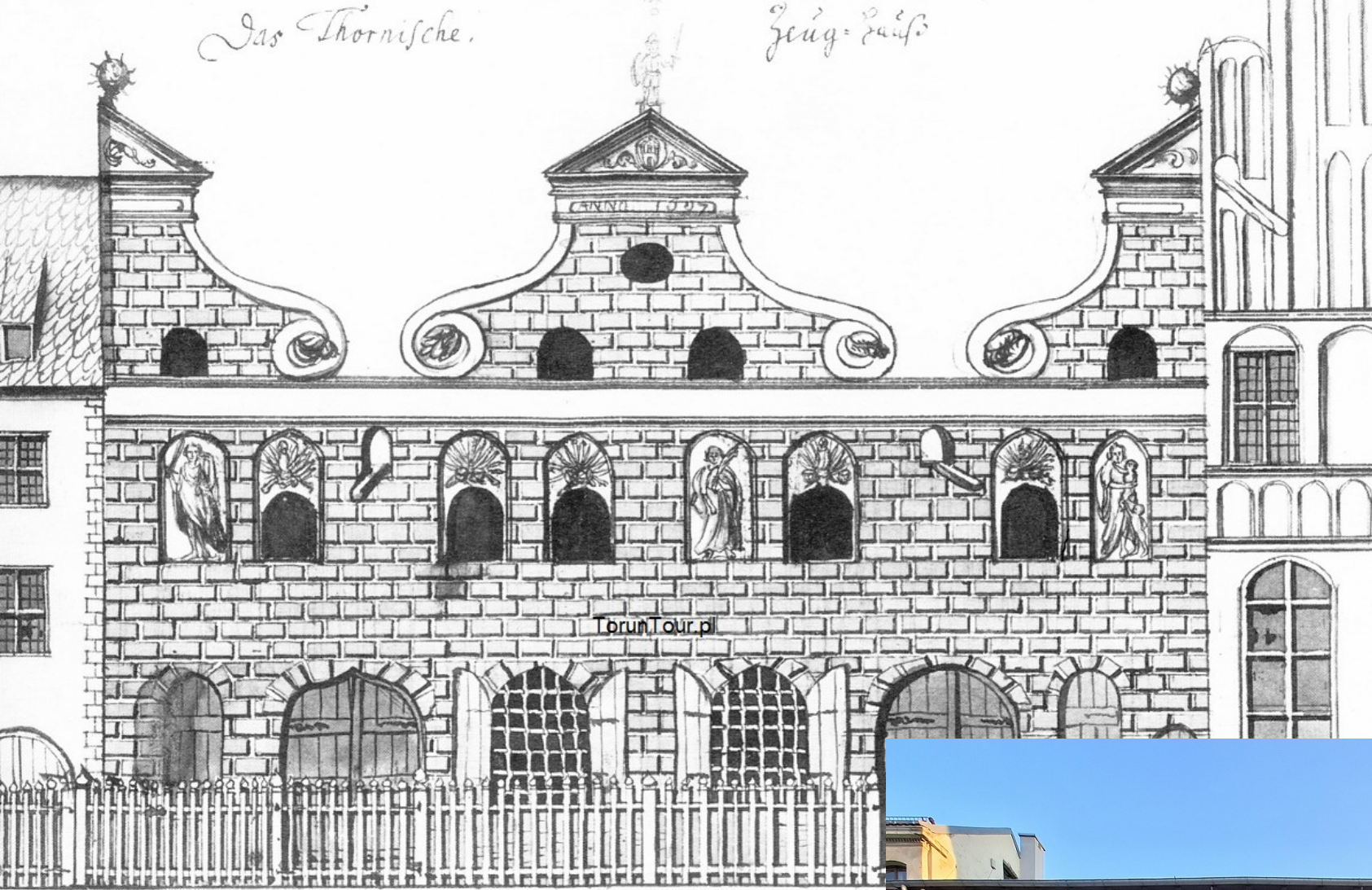
Die Thornische Haupt-Maize.





Das Thornische.

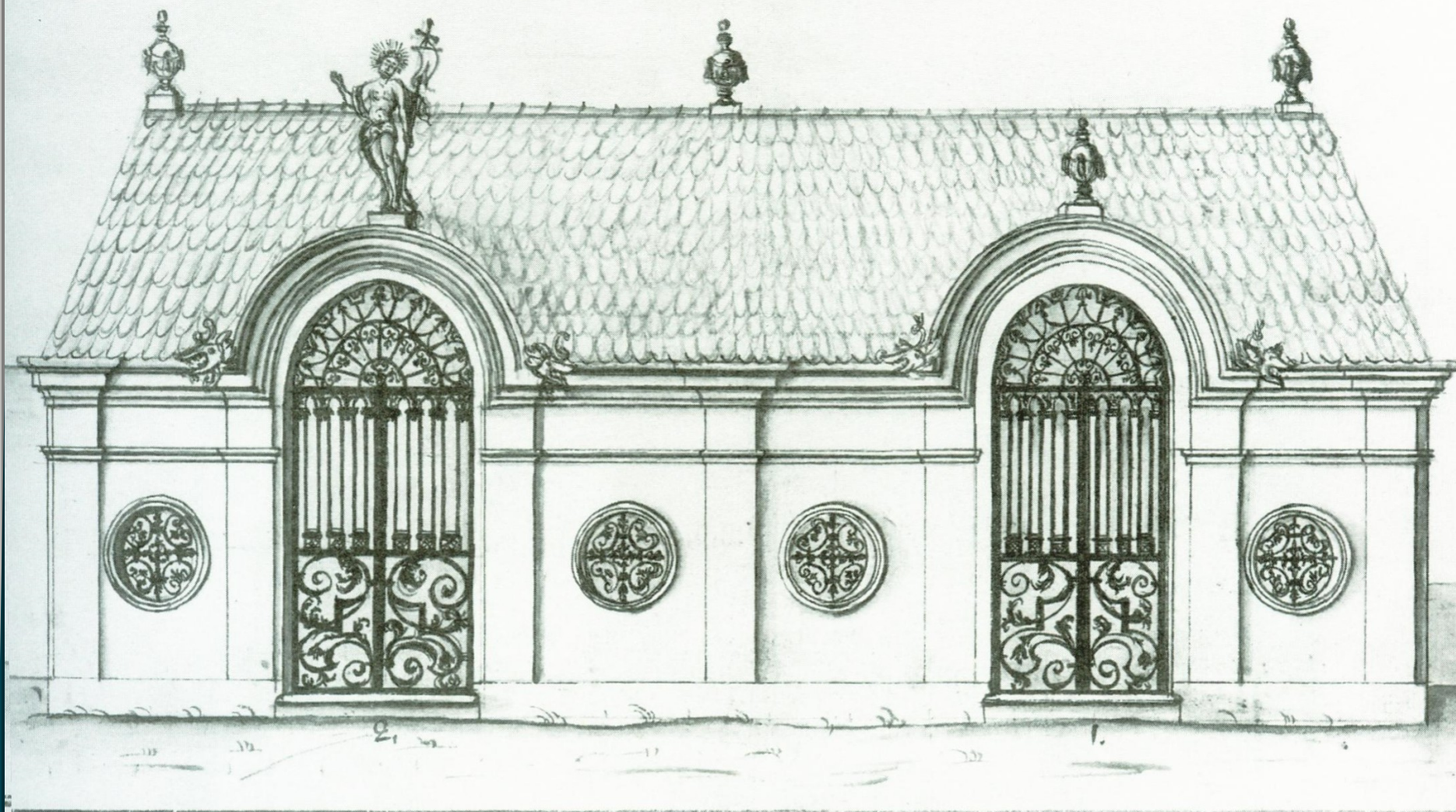
Zeughaus



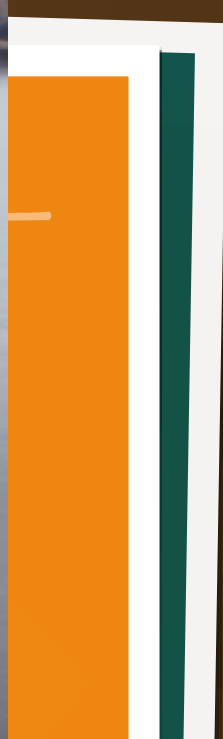


TorunTour.pl
Orientacyjna lokalizacja kościoła św. Jerzego (rys. G. F. Steinera sprzed 1750 r.)
na tle kadru Google Street View





Niezachowana kaplica grobowa Simona Weissa, Kathariny i Martina Zerneke na starym cmentarzu św. Jerzego, rys. [Georg Friedrich Steiner](#), 1740 r.



TorunTour.pl
 A - Brama Ducha św. (Klasztorna)
 B - Krzywa Wieża
 C - umocnione nabrzeże portowe
 D - zabudowania w pld.-wsch. części terenu szpitalno-klasztorno-kościelnego Ducha św.
 E - kościół Ducha św.





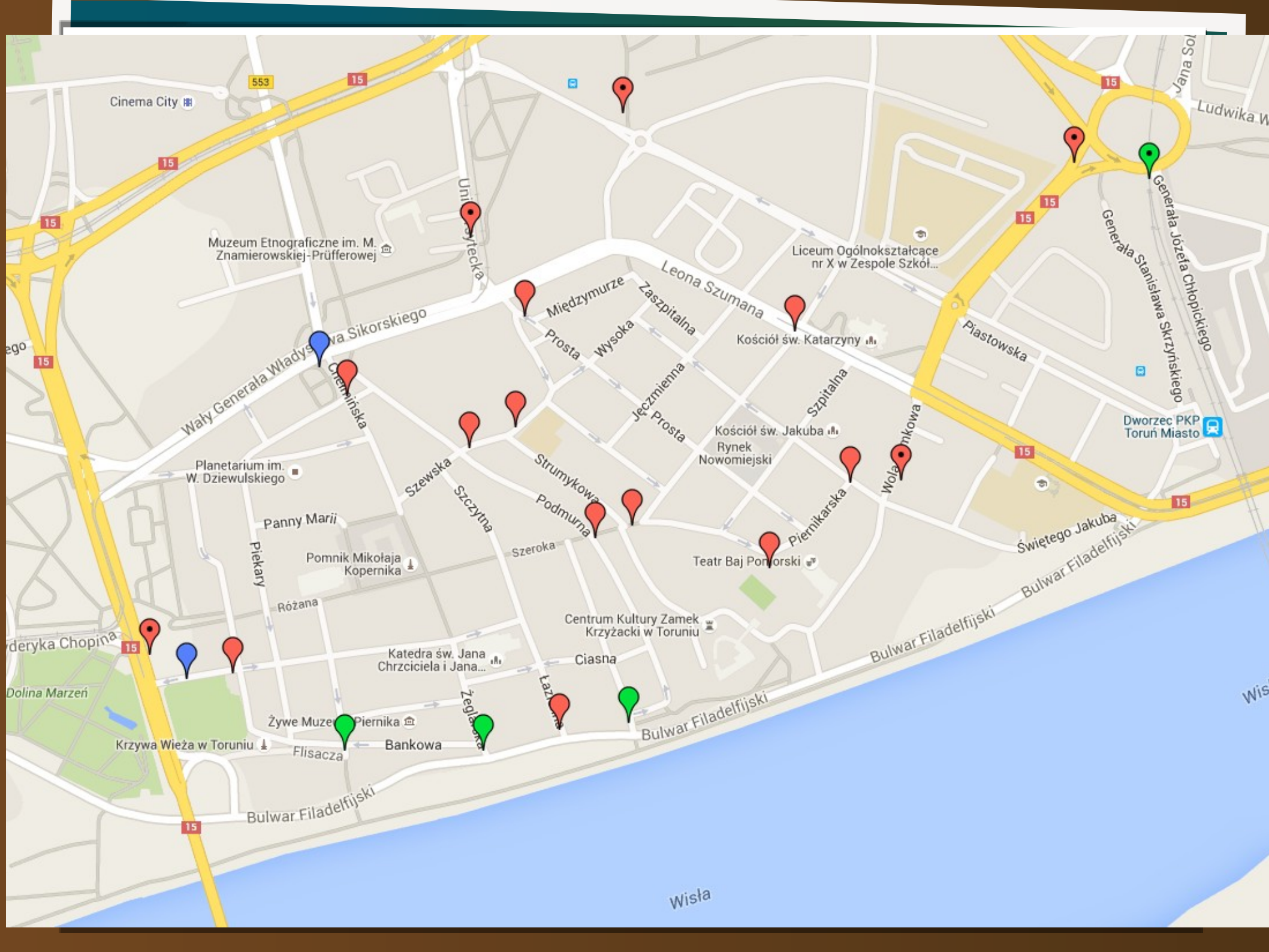
ARANŻACJA PRZESTRZENI PUBLICZNEJ ALEI SOLIDARNOŚCI W TORUNIU 

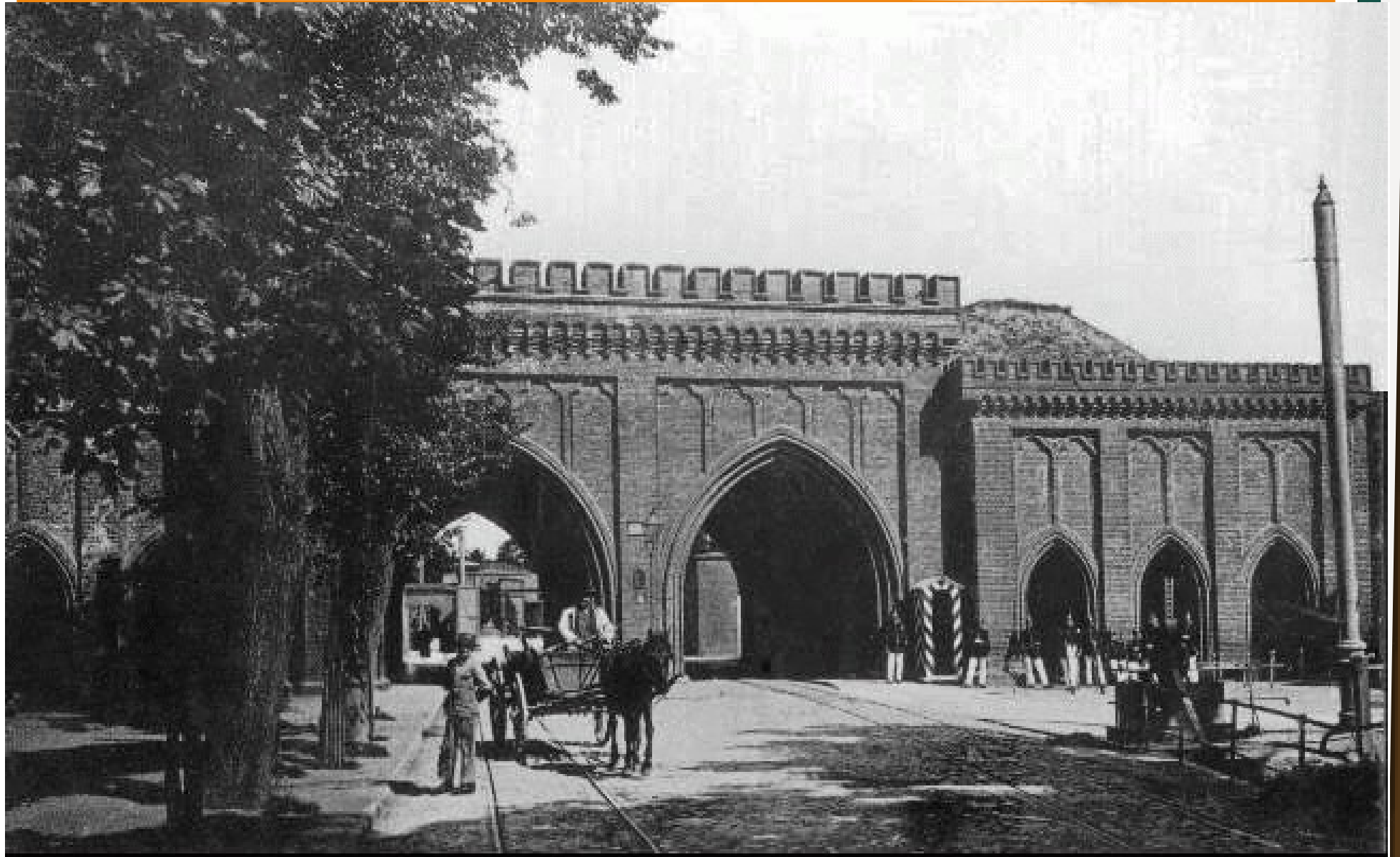
Odkrytki archeologiczne na terenie rozebranego w 1824 r.
kościola św. Wawrzyńca

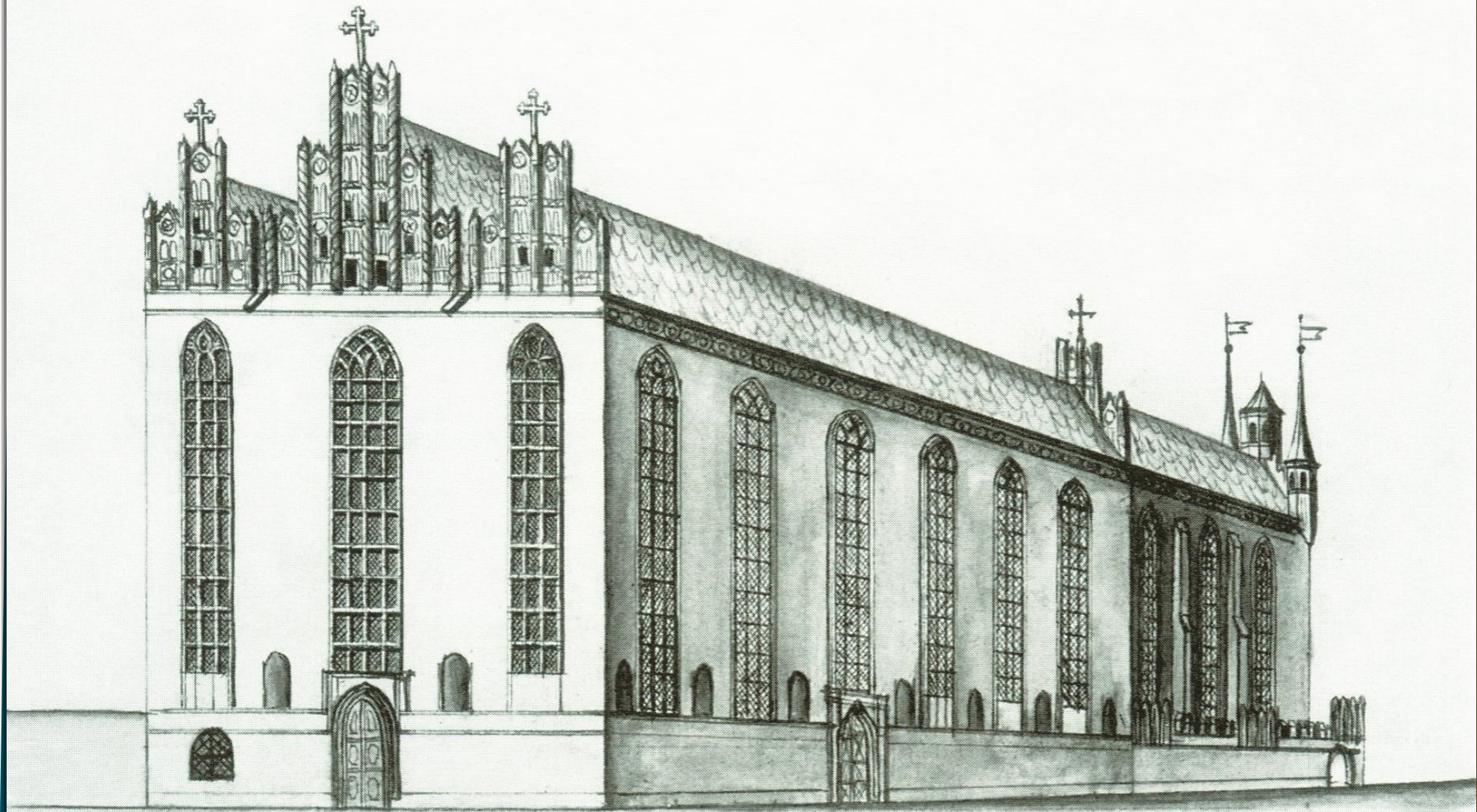
www.turystyka.torun.pl

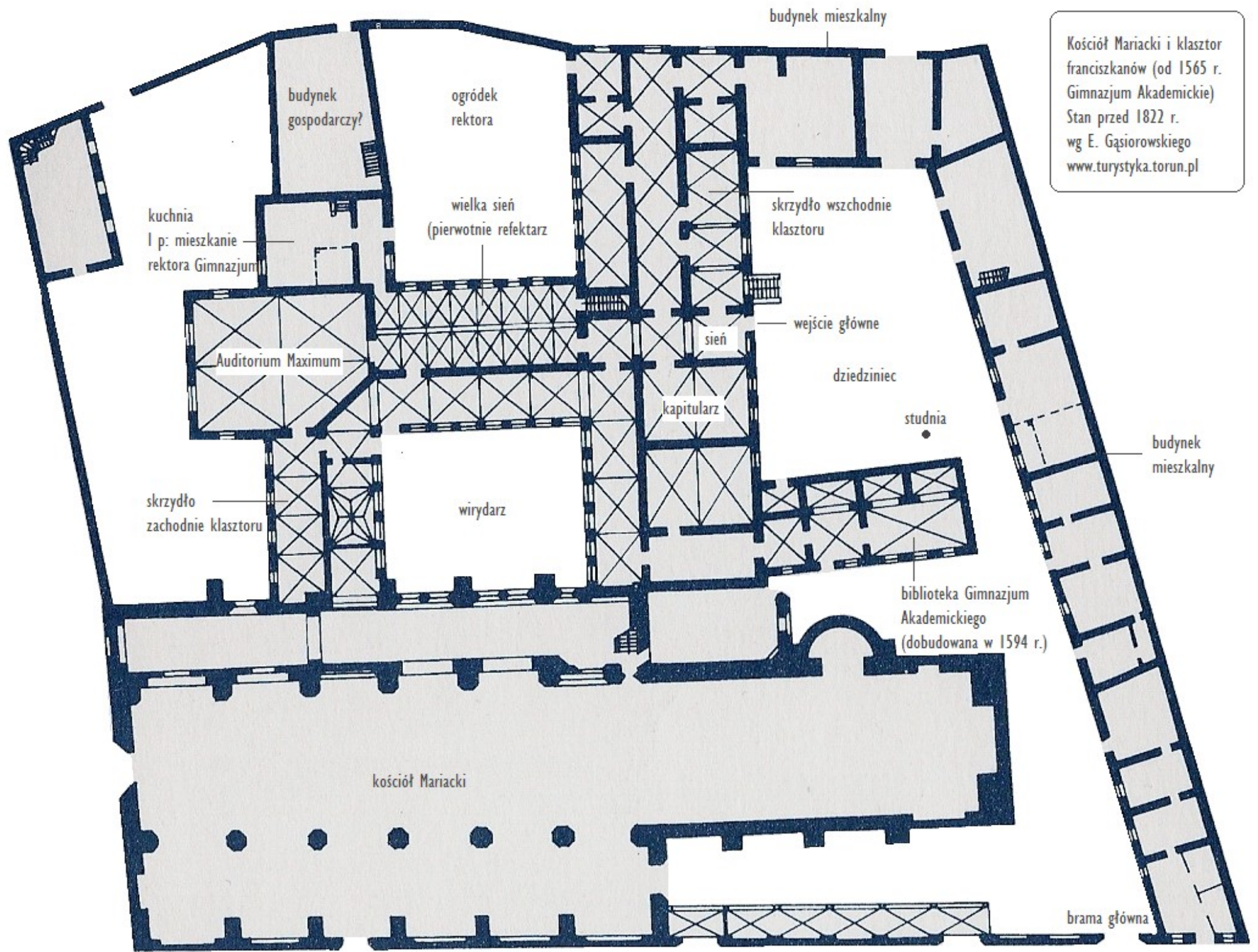






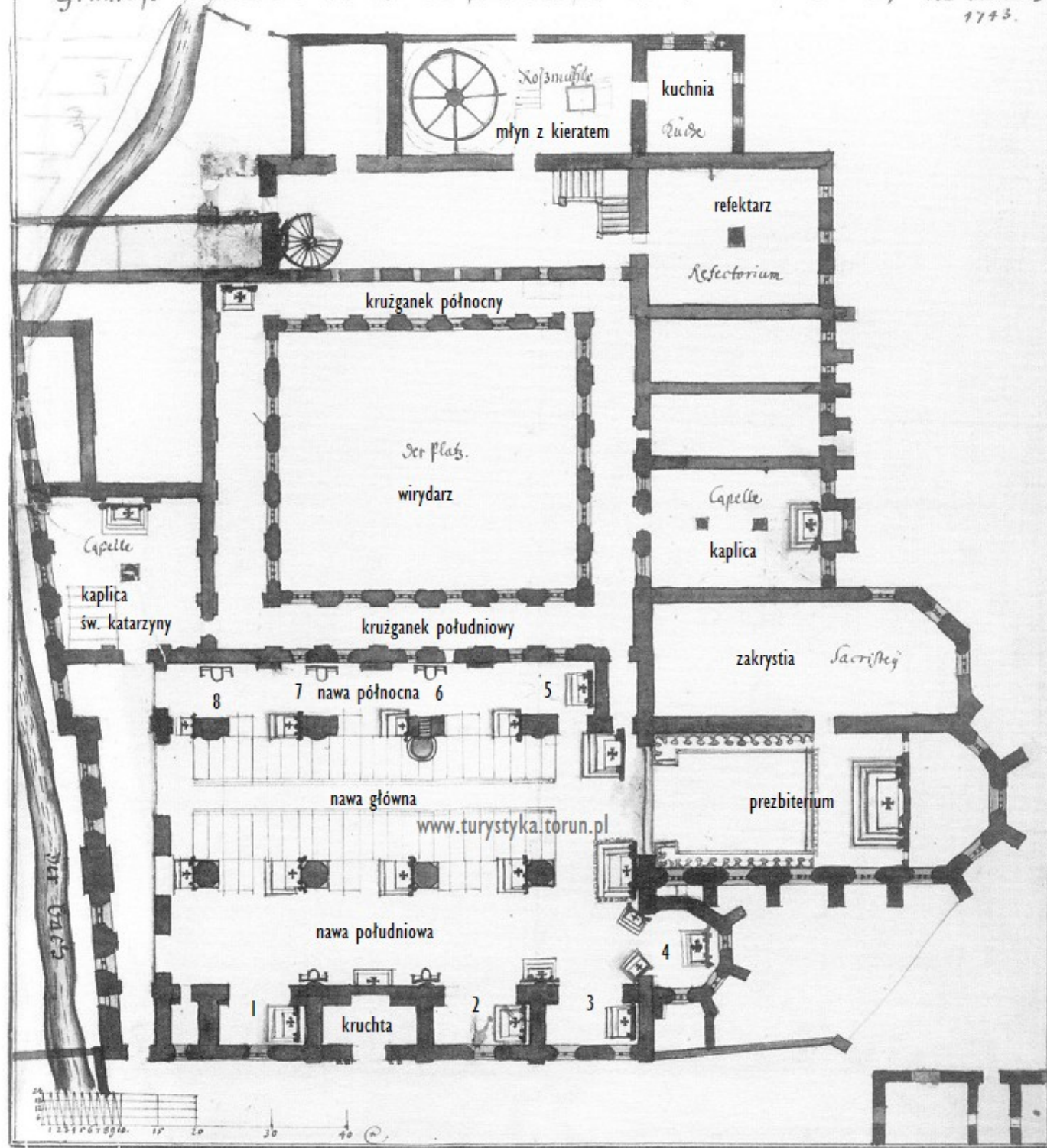






Kościół Mariacki i klasztor franciszkanów (od 1565 r. Gimnazjum Akademickie) Stan przed 1822 r. wg E. Gąsiorowskiego www.turystyka.torun.pl

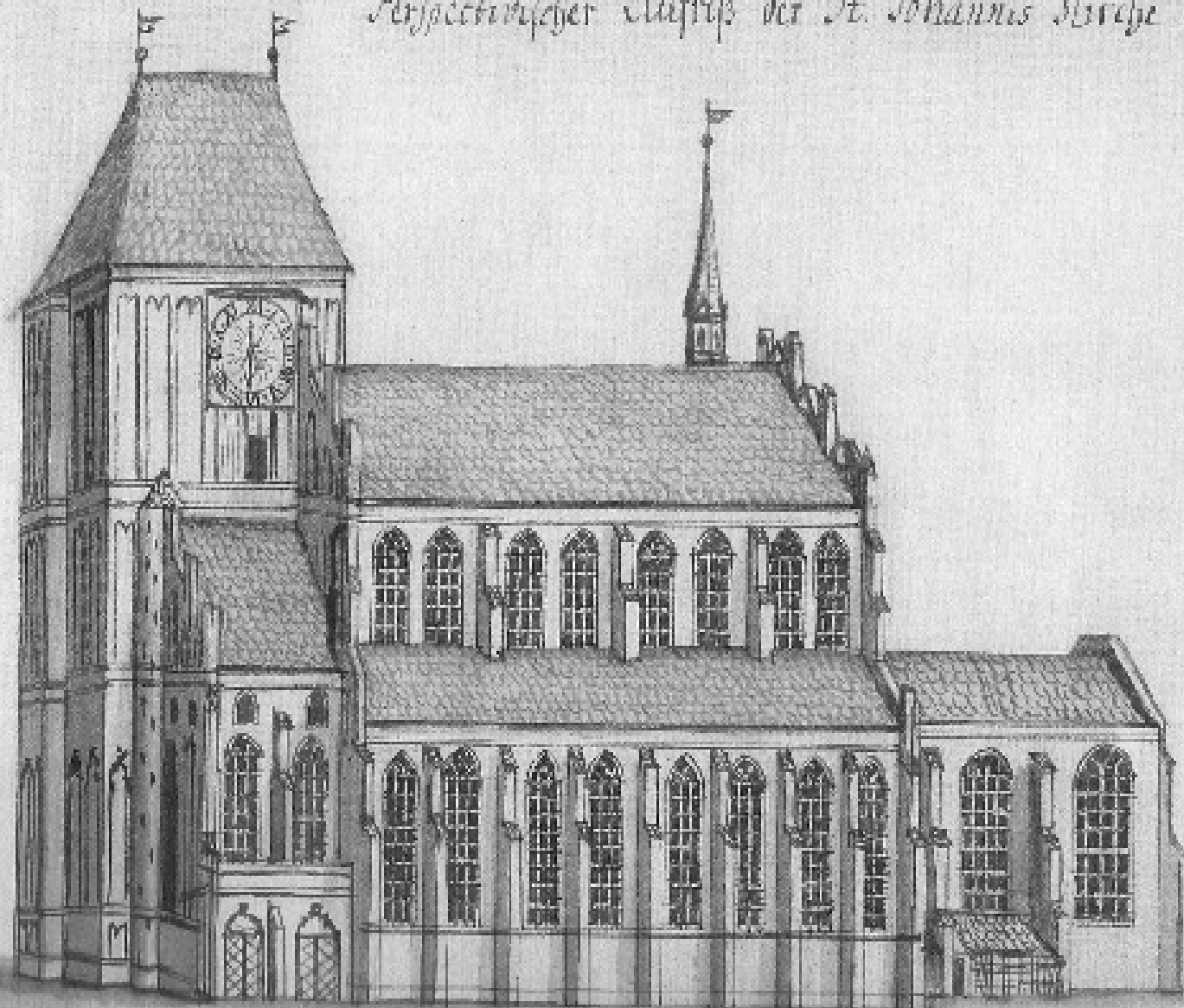
Gründriß der Kirchen St. Nicolai, und Klosters P. P. St. Dominici, in Thorn. 1743.



Plan kościoła św. Mikołaja i klasztoru Ojców Kaznodziejów św. Dominika w Toruniu, 1743 r.

- 1 - kaplica Marii Magdaleny
- 2 - kaplica św. Dominika
- 3 - kaplica św. Róży
- 4 - kaplica św. Jacka
- 5 - kaplica Pana Jezusa
- 6 - kaplica św. Barbary
- 7 - kaplica św. Walentego
- 8 - kaplica św. Józefa

Perspectivischer Aufriss der St. Johannis Kirche





Pałac Jakuba Messnera, stan 2008 r.



Bogato ukształtowana i zdobiona barokowa fasada została zdecydowanie uproszczona ok. 1800 r. w związku zakupem budynku i jego adaptacją na pruski urząd skarbowy. Zredukowano także dekoracyjnie ukształtowany dach mansardowy.

Pałac Jakuba Meissnera, stan 1739 r.



Das neuverbaute Gebäude,
J. N. M. S. Fengers.
in der Brücken-Strasse.

www.turystyka.torun.pl

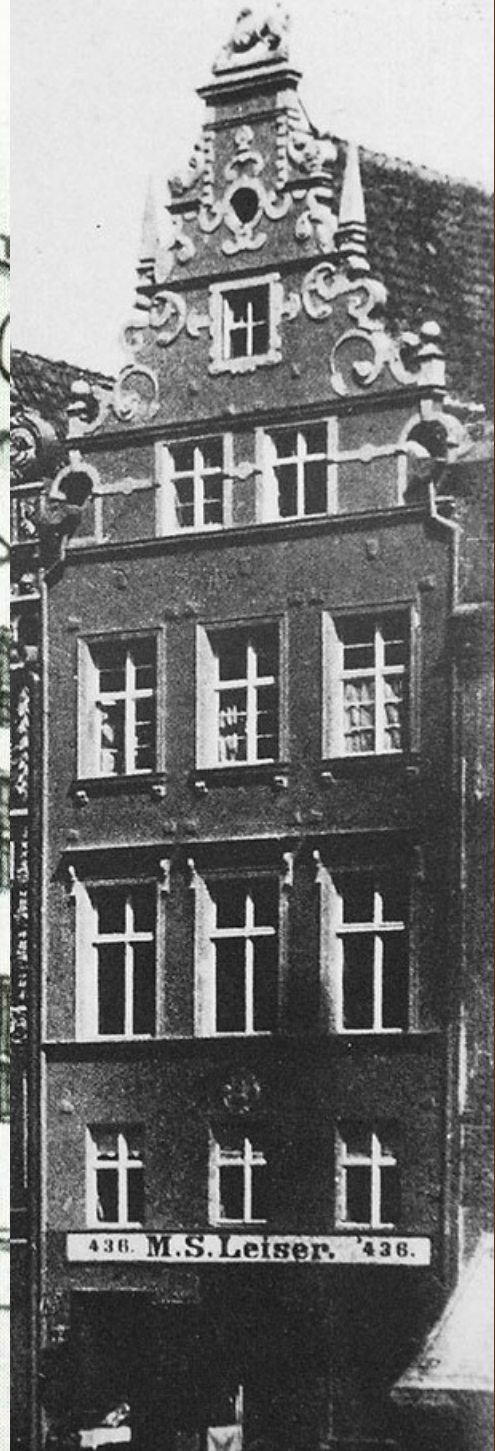
ANNO SOLI DEO GLORIA. 1792

< Pałac Fengersa przed 1833 r.

Pałac Fengersa 2008 r. >







our.pl
lica Rynek Staromiejsto 26 przed przebudową na pocz. XX w.

Z przepastnego archiwum



1936

1915

1936

Gospoda Pod Turkiem, dawna kamienica
Schotdorffów, fragment litografii E. Gärtnera,
przed 1863 r.
www.turystyka.torun.pl





www.turystyka.torun.pl

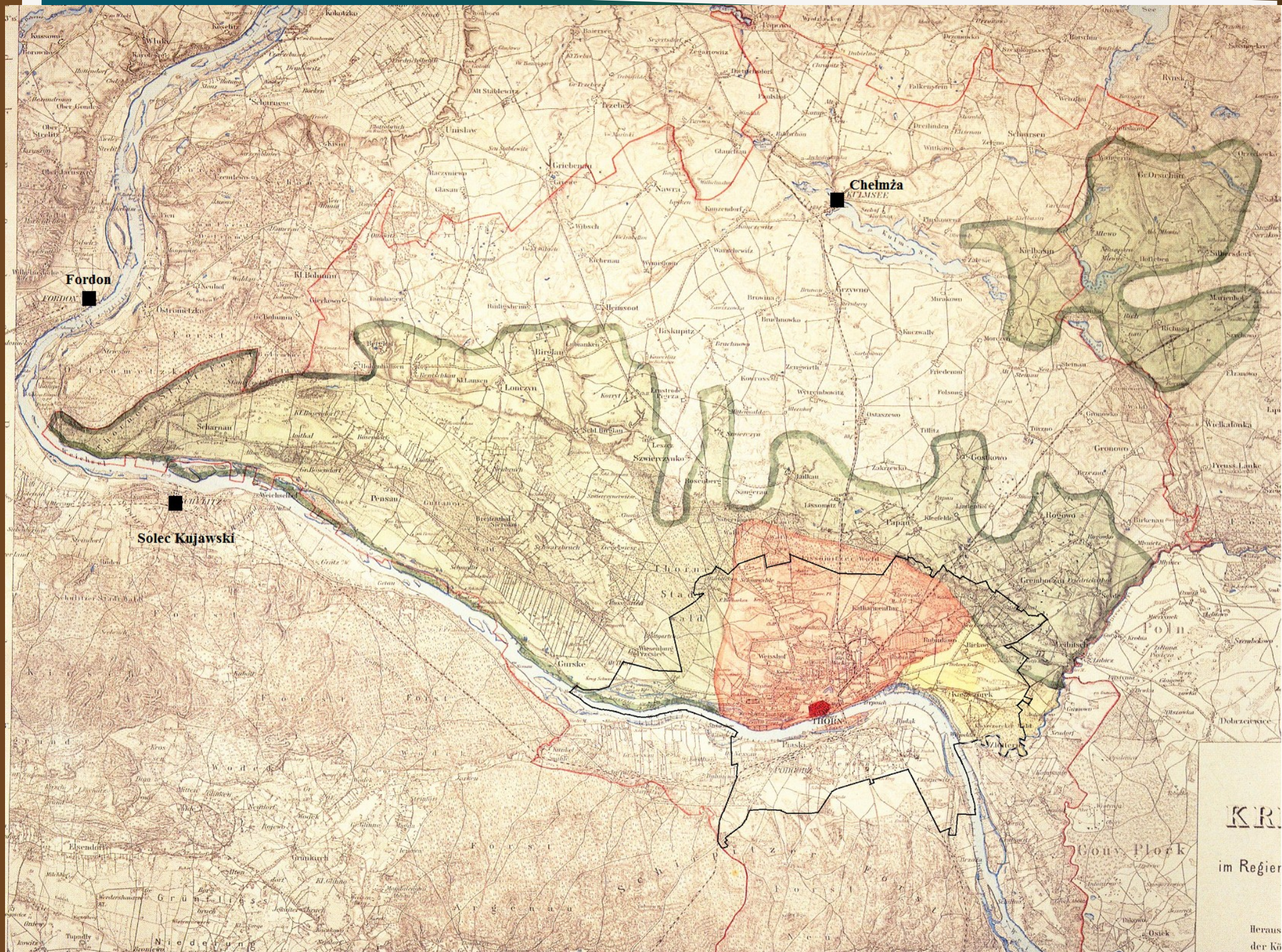
Architektura
w Toruniu
1850-1860
T. 1





Toruńskie nabrzeże portowe nad Wisłą i żuraw na obrazie "Kazanie Chrystusa na łodzi", 1671 r.





Fordon

Chelma
Kujawski

Solec Kujawski

K.R.
im Regier

Heraus
der Kö



www.turystyka.torun.pl

- 1 - śluza na Drwęcy
- 2 - tartak
- 3 - dwukołowy młyn papierniczy
- 4 - czterokołowy młyn zbożowy
- 5 - mieszkanie młynarza
- 6 - folusz sukienniczy
- 7 - folusz białokórniczy
- 8 - kuźnica miedzi
- 9 - dom mieszkalny kuźniczego
- 10 - rzeka Drwęca



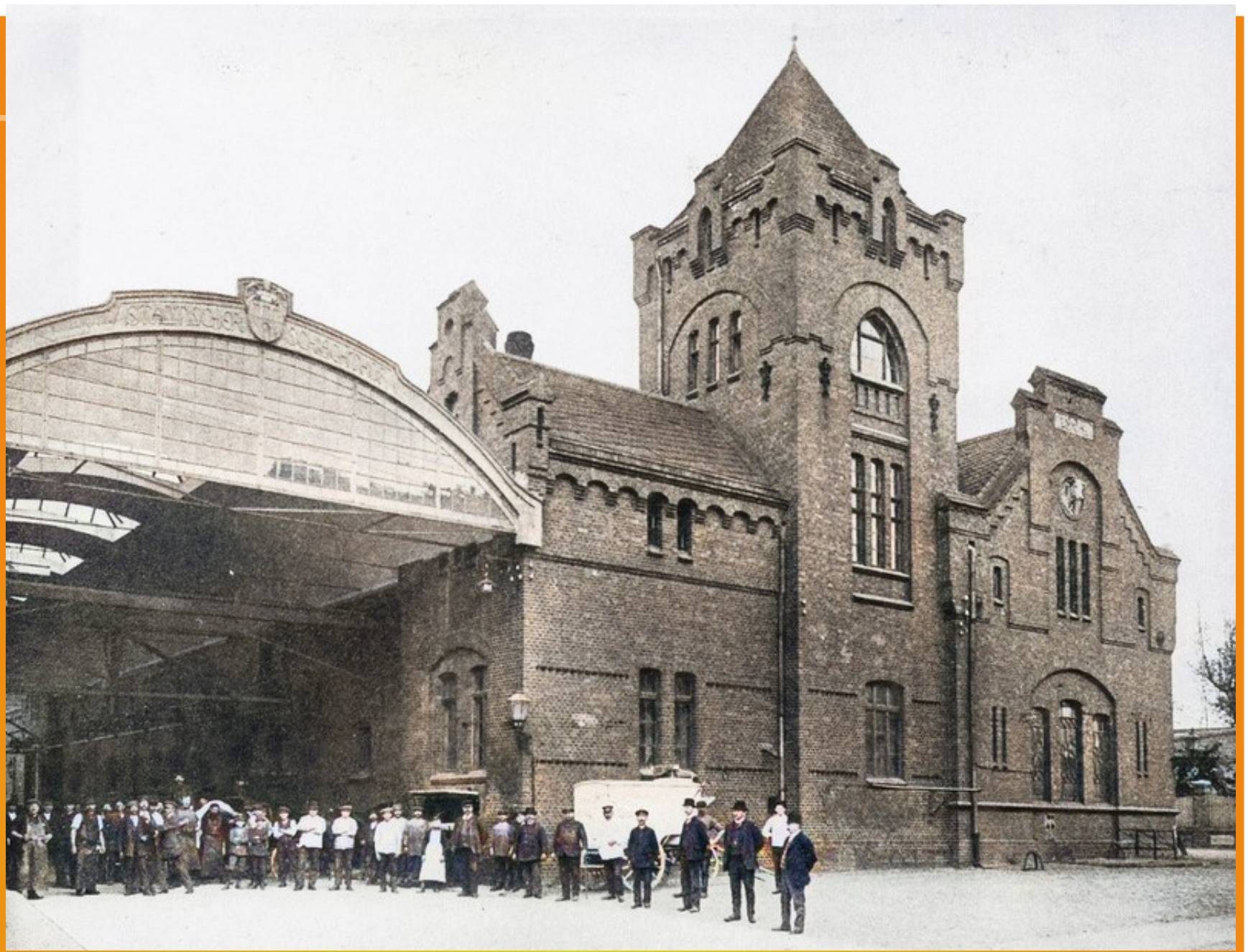
Thorn
Siegessäule mit Stadttheater











1884-2012

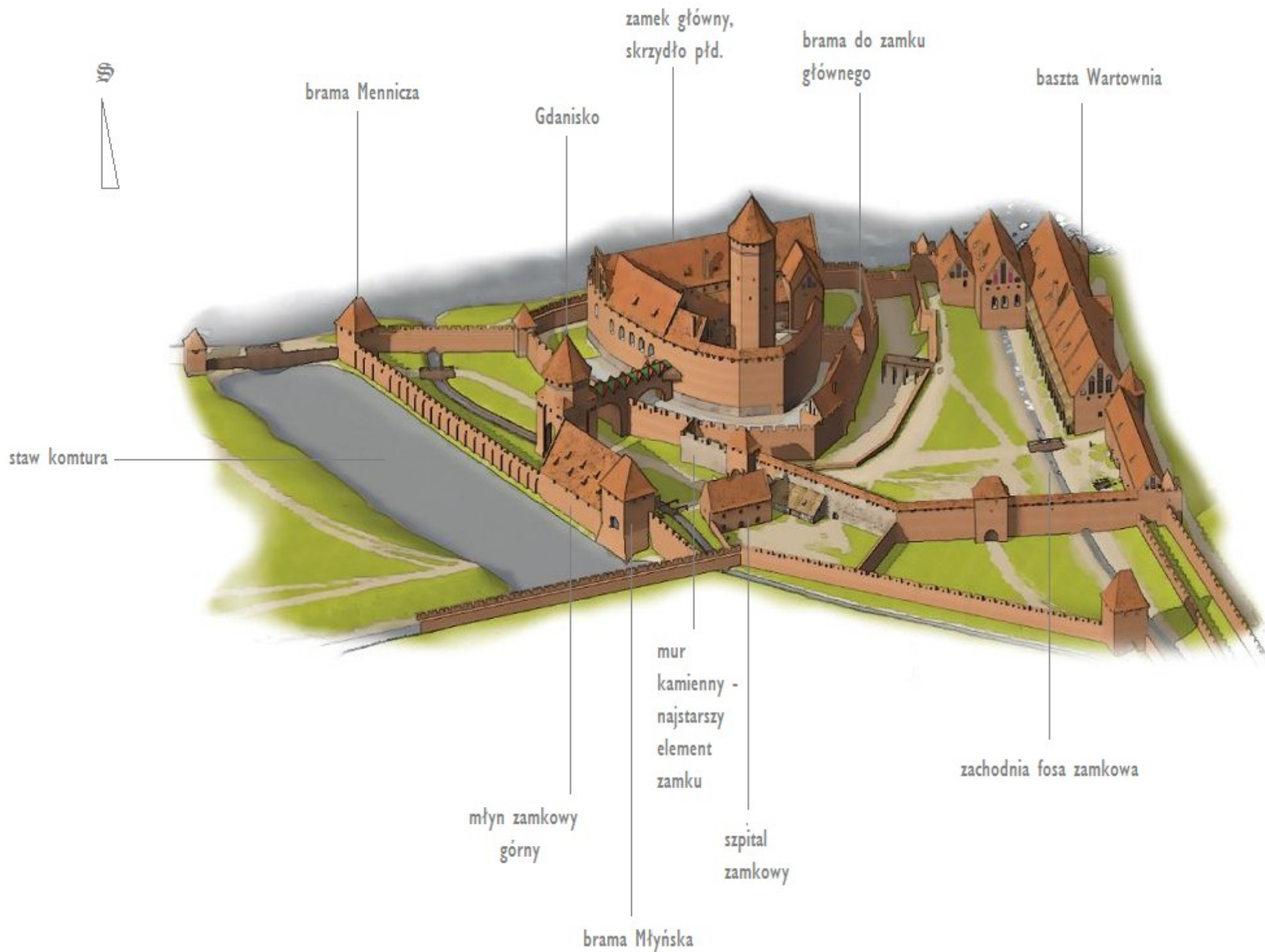
1389-2011





Wyobrażenie zamku krzyżackiego w Toruniu wg Waltera Zieglera, olej, pocz. XX w.

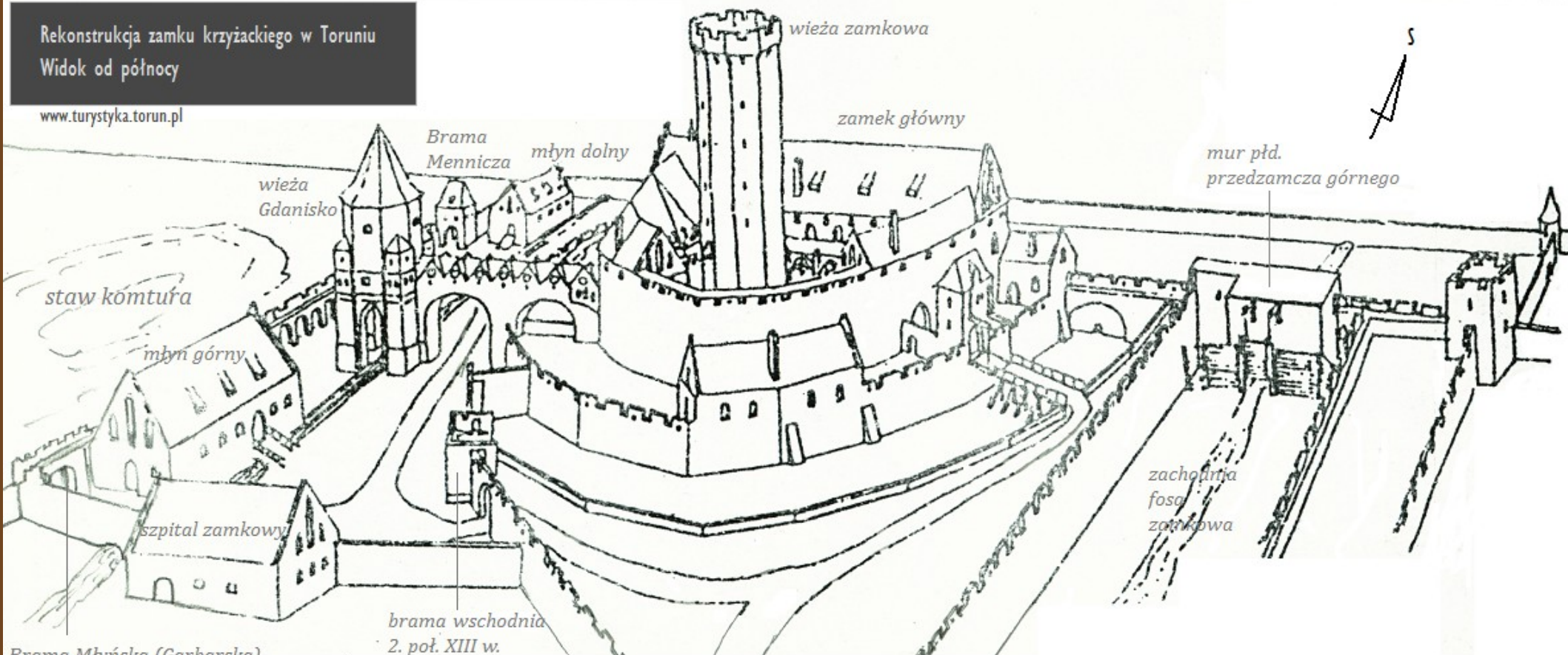
www.turystyka.torun.pl





Rekonstrukcja zamku krzyżackiego w Toruniu
Widok od północy

www.turystyka.torun.pl



Brama Młyńska (Garbarska)
główna brama wjazdowa na teren zamku

